



CorePro LED tube Universal T8

CorePro LEDtube UN 1500mm HO 23W840 T8

Le nouveau CorePro LEDtube Universal T8 de Philips simplifie vos projets d'éclairage. Plus besoin de vérifier la technologie du driver. Grâce à un design unique, le CorePro LEDtube Universal T8 de Philips s'adapte directement aux luminaires fonctionnant sur ballast électromagnétique, ballast électronique HF ou raccordés au secteur. Il est tellement simple à utiliser et vous n'avez plus besoin de transporter de produits en double ! Parfaitement sûr, fiable et facile à installer, le CorePro LEDtube Universal T8 de Philips constitue une alternative idéale aux tubes fluorescents standard pour économiser l'énergie et réduire votre investissement.

Données du produit

| Caractéristiques générales | |
|---------------------------------|----------------------------------|
| Culot | G13 [Medium Bi-Pin Fluorescent] |
| Conforme à la directive RoHS UE | Oui |
| Durée de vie nominale (nom.) | 30000 h |
| Cycle d'allumage | 50000X |

| Photométries et Colorimétries | |
|--|---------------------|
| Code couleur | 840 [CCT de 4000K] |
| Angle d'émission du faisceau (nom.) | 240 ° |
| Flux lumineux (nom.) | 2700 lm |
| Température de couleur proximale (nom.) | 4000 K |
| Variation des coordonnées trichromatiques en fonction du temps de fonctionnement | <6 |
| Indice de rendu des couleurs (nom.) | 80 |
| LLMF à la fin de la durée de vie nominale (nom.) | 70 % |

| Caractéristiques électriques | |
|--|------------|
| Fréquence d'entrée | 50 à 60 Hz |
| Puissance (valeur nominale) | 23 W |
| Heure de démarrage (nom.) | 0,5 s |
| Temps de chauffage à 60% du flux lumineux (nom.) | 0.5 s |
| Facteur de puissance (nom.) | 0.97 |
| Tension (nom.) | 220-240 V |

| Températures | |
|---------------------------------------|--------|
| T-ambiante (max.) | 45 °C |
| Température ambiante (min.) | -20 °C |
| Température de stockage (max.) | 65 °C |
| Température de stockage (min.) | -40 °C |
| Température maximum du boîtier (nom.) | 65 °C |

CorePro LED tube Universal T8

Gestion et gradation

| | |
|--------------------|-----|
| Intensité réglable | Non |
|--------------------|-----|

Matériaux et finitions

| | |
|------------------------|---------|
| Matériaux des ampoules | Glass |
| Longueur du produit | 1500 mm |

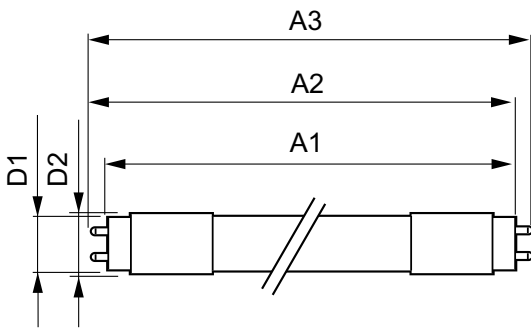
Normes et recommandations

| | |
|------------------------------------|---|
| Classe énergétique | A+ |
| Produit à faible consommation | oui |
| Marques d'homologation | Déclaration CE RoHS compliance Certificat KEMA |
| Consommation d'énergie kWh/1 000 h | 23 kWh |

Données logistiques

| | |
|----------------------------|--|
| Code de produit complet | 871869680174100 |
| Désignation Produit | CorePro LEDtube UN 1500mm HO 23W840 T8 |
| Code barre produit (EAN) | 8718696801741 |
| Code de commande | 80174100 |
| Local Code | 80174100 |
| Unité d'emballage | 1 |
| Conditionnement par carton | 10 |
| Code industriel (12NC) | 929001869602 |
| Poids net (pièce) | 0,450 kg |

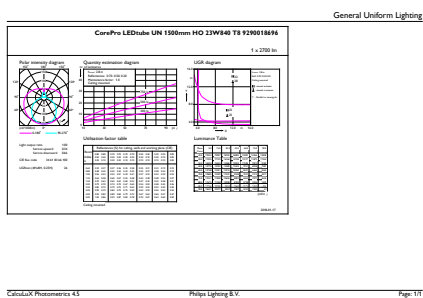
Schéma dimensionnel



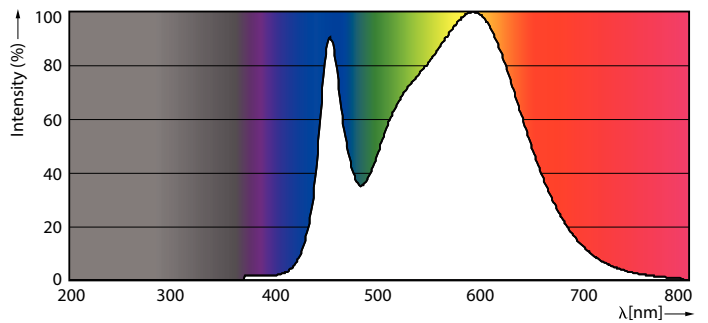
TLED 1500mm UNV24W-54W 3100lm 4000K

| Product | D1 | D2 | A1 | A2 | A3 |
|--|---------|-------|---------|-----------|-----------|
| CorePro LEDtube UN 1500mm HO 23W840 T8 | 27,9 mm | 28 mm | 1500 mm | 1505,9 mm | 1514,2 mm |

Données photométriques



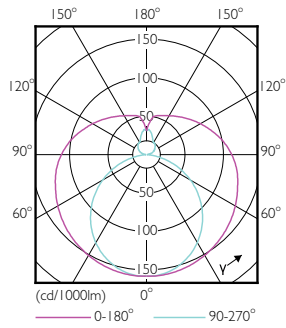
23W G13 840 4000K



18W G13

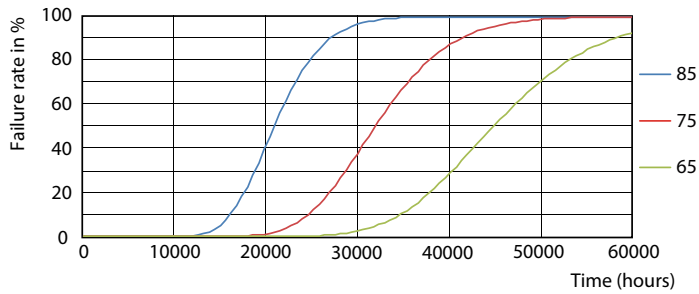
CorePro LED tube Universal T8

Données photométriques

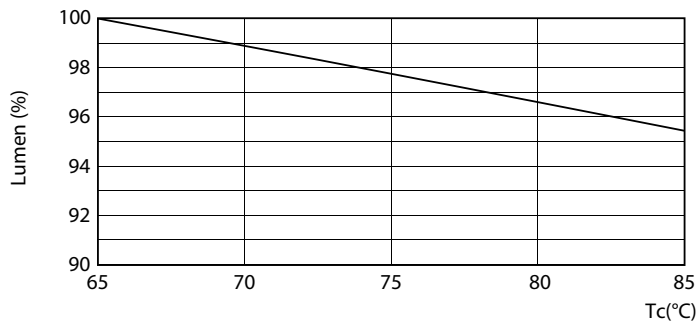


18W G13 830 3000K

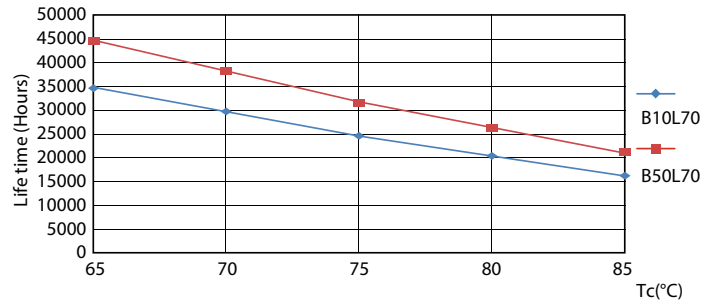
Durée de vie



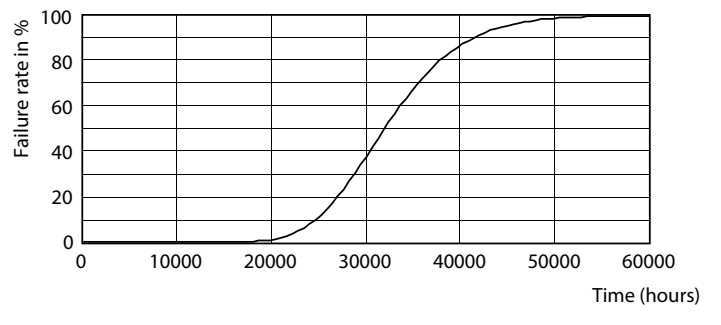
18W G13



18W G13



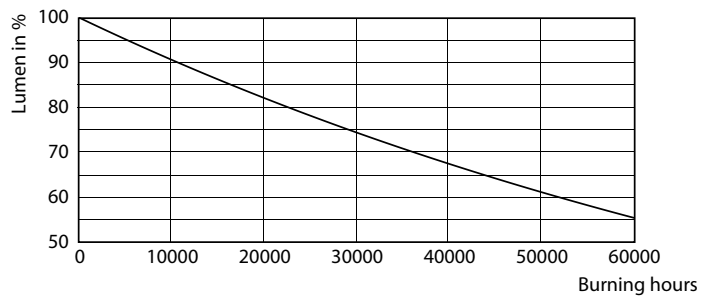
18W G13



18W G13

CorePro LED tube Universal T8

Durée de vie



18W G13

