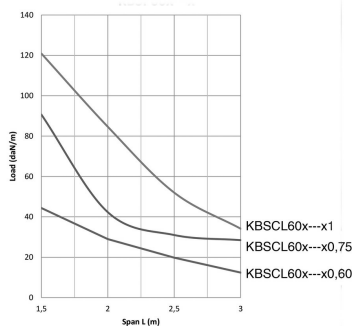
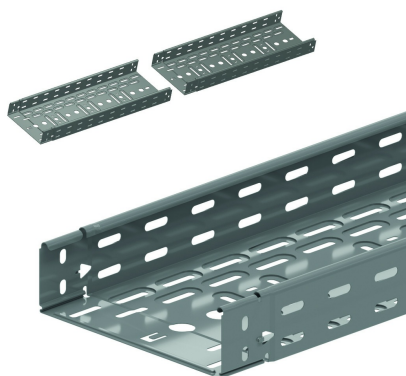


KBSCCL60

Chemin de câbles encliquetable



Extrémités encliquetables
Perforations perpendiculaires
Bords rabattus

Exec. Std.	Sendzimir
Mat. Opt.	zinc-magnésium
Mat. Opt. PE	Revêtement en poudre

HD	Référence	↑ mm	↔ mm	→ ← mm	↔ mm	kg/m	⊞	Magasin	Unité
-	KBSCCL60.075.075	60	75	0,75	3000	1,032	60	X	M
-	KBSCCL60.075.100	60	75	1	3000	1,324	60	X	M
-	KBSCCL60.100.060	60	100	0,60	3000	1,033	60	X	M
-	KBSCCL60.100.075	60	100	0,75	3000	1,200	60	X	M
-	KBSCCL60.100.100	60	100	1	3000	1,535	60	X	M
-	KBSCCL60.150.075	60	150	0,75	3000	1,462	30	X	M
-	KBSCCL60.150.100	60	150	1	3000	1,869	30	X	M
-	KBSCCL60.200.060	60	200	0,60	3000	1,487	30	X	M
-	KBSCCL60.200.075	60	200	0,75	3000	1,723	30	X	M
-	KBSCCL60.200.100	60	200	1	3000	2,199	30	X	M
-	KBSCCL60.300.060	60	300	0,60	3000	1,924	30	X	M
-	KBSCCL60.300.075	60	300	0,75	3000	2,234	30	X	M
-	KBSCCL60.300.100	60	300	1	3000	2,853	30	X	M
-	KBSCCL60.400.075	60	400	0,75	3000	2,779	30	X	M
-	KBSCCL60.400.100	60	400	1	3000	3,545	30	X	M
-	KBSCCL60.500.100	60	500	1	3000	4,170	30	X	M
-	KBSCCL60.600.100	60	600	1	3000	4,820	30	X	M
-	ZMKBSCL60.075.075	60	75	0,75	3000	1,032	60		M
-	ZMKBSCL60.075.100	60	75	1	3000	1,324	60		M
-	ZMKBSCL60.100.075	60	100	0,75	3000	1,200	60		M
-	ZMKBSCL60.100.100	60	100	1	3000	1,535	60		M
-	ZMKBSCL60.150.075	60	150	0,75	3000	1,462	30		M
-	ZMKBSCL60.150.100	60	150	1	3000	1,869	30		M
-	ZMKBSCL60.200.075	60	200	0,75	3000	1,723	30		M
-	ZMKBSCL60.200.100	60	200	1	3000	2,199	30		M
-	ZMKBSCL60.300.075	60	300	0,75	3000	2,234	30		M
-	ZMKBSCL60.300.100	60	300	1	3000	2,853	30		M
-	ZMKBSCL60.400.075	60	400	0,75	3000	2,779	30	X	M
-	ZMKBSCL60.400.100	60	400	1	3000	3,545	30		M
-	ZMKBSCL60.500.100	60	500	1	3000	4,170	30	X	M
-	ZMKBSCL60.600.100	60	600	1	3000	4,820	30		M

DIAGRAMME DE CHARGE

Ce graphique indique la charge maximale également répartie autorisée pour un soutien de charge multiple. Elles sont conformes à la norme IEC 61537 avec la jonction encliquetée au milieu de la portée et la travée d'extrémité = 0,8 x la portée.

F = poids de câbles admissible (daN/m)
L = distance entre supports (m)
Déflexion max. (m) = L/100

Notre chemin de câbles KBSCL est maintenant disponible en zinc magnésium (ZM). Grâce à sa composition chimique unique, le zinc-magnésium offre une résistance à la corrosion au moins équivalente à la galvanisation à chaud standard.

Autres longueurs disponibles sur demande: min. 1,95 m / max. 6 m par pas de 150 mm.

CARACTÉRISTIQUES

- Encliquetable.
- La jonction la plus simple, en un seul mouvement.
- Rapide - Quelques clics et vous êtes prêt à passer à un autre raccordement. Alignement immédiat à tous les coups.
- Solide - Aussi solide qu'une jonction avec des boulons.
- Fiable - Charge maximale avec raccordement par emboî tage. Plusieurs options de raccordement disponibles.
- Avantageux - Travailler plus rapidement se traduit directement en gain de temps et d'argent.
- Qualité élevée
- Large assortiment, notamment d'accessoires, disponible.

Perforations profondes pour:

- plus de stabilité
- une plus grande force portative
- un meilleur refroidissement

Perforations latérales et transversales pour:

- une fixation plus aisée au support
- un rassemblement des câbles efficace

Liaison équipotentielle supplémentaire possible pour 1.l'emboî tage, 2.la fixation par boulons et 3.l'enfoncement du rebord dans le fond.

INFORMATIONS TECHNIQUES

Les perforations varient selon la largeur.

Perforations transversales à partir d'une largeur de 200 mm.

Ouvertures Ø 16 mm et Ø 20,4 mm conçues pour placer un émerillon.

Cloison de séparation SLIS60 cliquable tous les 50 mm dans le sens de la largeur à partir de 75 mm.

À fixer éventuellement avec VM6.10 ou KBVCL.

