



## Smart Sensor (Passive Infrared)

- Détecteur de mouvement compact Bluetooth® pour les systèmes Smart Lighting OPPLE
- Périmètre de détection étendu Ø 10m
- Hauteur d'installation conseillée 2-3m
- Adapté pour la régulation intelligente de l'éclairage en fonction de la lumière du jour
- Très facile à configurer avec l'application OPPLE Smart Lighting App ou le boîtier Smart Connect avec l'interface Web intelligente
- Capteurs de température et d'humidité inclus
- Communication entièrement sans fil grâce à la technologie Bluetooth® Low Energy (BLE)



## Caractéristiques

Code d'article	Désignation d'article	Zone de détection
140063563	LEDsmartlight-Rc-Sensor	10m

## Accessoires

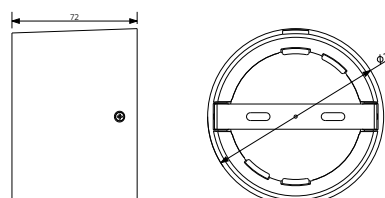
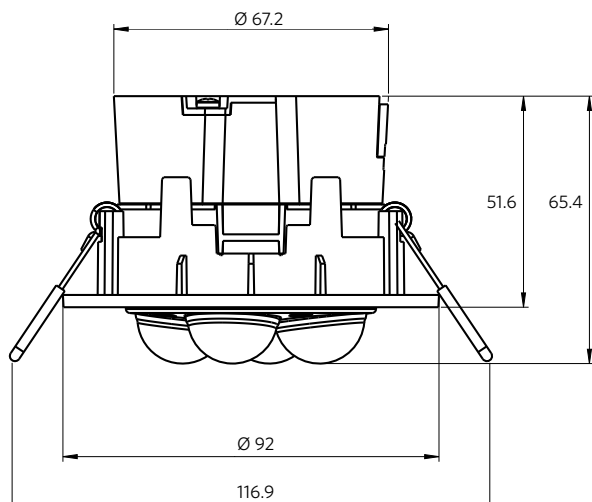
560098000600 (€ 39,50)  
LEDsmart-Sensor Surface-Module-WH



## Schéma de dimensions (mm)

560098000600 - LEDsmart-Sensor Surface-Module-WH

560098000600 - LEDsmart-Sensor Surface-Module-WH



### Caractéristiques techniques

IP	IP20
IK	IK02
Couleur de finition	Blanc RAL9003
Communication	Opplé Bluetooth® Low Energy Mesh
Classe de protection	II
Zone de détection (à une hauteur d'installation de 2,5 à 3,5 m)	Max Ø 10m Max Ø 5m zittend
Angle de détection	360°
Technique de détection	Passive Infrared (PIR)
Délai d'extinction	1min-60min
Daylight balance	Oui
Capteur de température	Oui
Capteur d'hygrométrie	Oui

### Alimentation électrique

Consommation d'énergie	1.2W
Tension	220-240 V AC
Fréquence	50/60 Hz

**5 ANS DE GARANTIE**



### Propriétés mécaniques

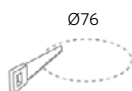
Structure	PC
-----------	----

### Conditions d'application

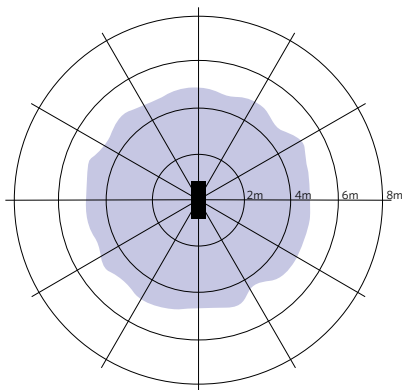
Température de fonctionnement	-25~+30°C
-------------------------------	-----------

## Schémas diamètre d'encastrement (mm)

LEDSmartlight-Rc-Sensor



## Niveau de détection (pour les micro-mouvements)



Installation - Plafond bas  
Hauteur d'installation conseillée 2-3m

SMART

INTÉRIEUR

EXTÉRIEUR

LAMPES & OUTILS

EXTENSION DE LA GAMME

DONNÉES TECHNIQUES

GLOSSAIRE

