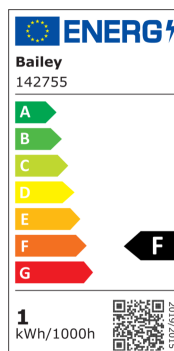
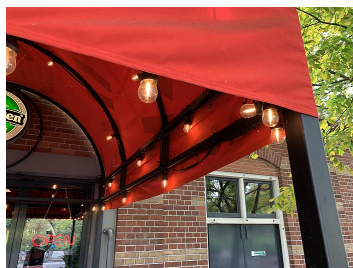


## LED FIL Safe ST45 E27 1W (10W) 90lm 827 PC Clair

Numéro d'article 142755

BAI LED Filament Safe ST45 E27 1W 2700K Clair 90lm (10W) 230V-240V 320°  
45x89mm IP44 Anti-brise Polycarbonate Party Lampe LED

La série Led filament Safe répond au souhait d'utiliser les ampoules à filament décoratives à des endroits où les éclats sont extrêmement indésirables. Pensez aux cuisines professionnelles (ouvertes), au-dessus des tables d'un restaurant, au-dessus du service alimentaire et sur le marché. L'ampoule est en polycarbonate et ne se brise pas. Peut également être utilisé à l'extérieur dans un support suspendu dans le cas de l'usage d'une douille appropriée (le support doit faire un joint étanche avec l'ampoule). Nous vous recommandons d'utiliser la lampe avec les guirlandes Bailey de 5, 10, 25 ou 50m. De plus, cette lampe est durable et économe en énergie.



### Attributs de Classification Générale

Groupe ETIM	Lampes
Classe ETIM	Lampe LED
Code produit	142755
Marque	Bailey
Nom série de produits	LED Filament safe
Type de produit	ST45

### Attributs de classification

compatible IFTTT	Non
compatible avec Amazon Alexa	Non
compatible avec Google Assistant	Non
compatible avec Apple HomeKit	Non
Sécurité photobiologique selon EN 62471	autre
avec télécommande	Non
commande à distance possible	Non
durée de vie nominale moyenne [h]	10000
consommation d'énergie pondérée pour 1 000 heures [kWh]	1
Nombre minimal d'opérations de commutation	7500
classe d'efficacité énergétique	F
Désignation de lampe	autre
Indice d'efficacité énergétique (EEL)	70
classe de protection (IP)	IP44
longueur [mm]	89
diamètre [mm]	45
régulable	Non
Cohérence des couleurs (McAdam-Ellipse)	SDCM6
angle de rayonnement [°]	320 - 320
couleur du boîtier	incolore
température de couleur [K]	2700 - 2700
couleur	blanc
socle	E27
couleur de la lumière selon EN 12464-1	chaud <3 300 K
finition verre/couvercle	clair
Lampe à filament	Oui
forme de la lampe	tubes, à socle unique
indice de rendu des couleurs CRI	80-89
efficacité lumineuse [lm/W]	90
flux lumineux [lm]	90 - 90
type de tension	CA
puissance de la lampe [W]	1 - 1
facteur de puissance cos phi	0.4
courant nominal [mA]	19 - 19
tension nominale [V]	220 - 240

**Produits similaires**



141885

LED FIL Safe G45 E27  
1W (9W) 80lm 827 PC  
Clair



143861

SPIRALED Safe ST45  
E27 2W (18W) 175lm  
827 PC Clair



144946

EcoPack Lot 5pcs LED  
FIL Safe ST45 E27 2W  
(21W) 200lm 827 PC  
Clair