



Tube LED MASTER LEDtube InstantFit HF T5

Master LEDtube HF 1500mm HO 26W 840 T5 OE

La lampe Philips MASTER LEDtube InstantFit T5 intègre une source lumineuse LED dans le format d'une lampe fluorescente classique. Sa conception unique permet de créer une apparence visuelle parfaitement uniforme qu'il n'est pas possible de distinguer du fluorescent traditionnel. La lampe MASTER LEDtube InstantFit T5 est la solution idéale pour les clients ayant des exigences plus élevées en termes de flux lumineux et qui recherchent le meilleur rapport qualité/durée de vie. Économies d'énergie et plus longue durée de vie avec un délai de récupération et un coût total de possession intéressants.

Données du produit

Caractéristiques générales	
Culot	G5 [G5]
Conforme à la directive RoHS UE	Oui
Durée de vie nominale (nom.)	60000 h
Cycle d'allumage	50000X
Type technique	26-49W

Photométries et Colorimétries	
Code couleur	840 [CCT de 4 000 K]
Angle d'émission du faisceau (nom.)	200 °
Flux lumineux (nom.)	3900 lm
Couleur	Blanc brillant (CW)
Température de couleur proximale (nom.)	4000 K
Efficacité lumineuse (valeur nominale)	150,00 lm/W

Caractéristiques électriques	
Variation des coordonnées trichromatiques en fonction du temps de fonctionnement	<6
Indice de rendu des couleurs (nom.)	80
LLMF à la fin de la durée de vie nominale (nom.)	70 %

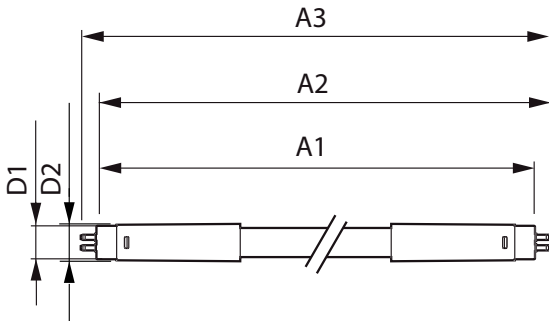
Caractéristiques électriques	
Fréquence d'entrée	20 K à 140 K Hz
Puissance (valeur nominale)	26 W
Courant lampe (max.)	420 mA
Courant lampe (min.)	150 mA
Heure de démarrage (nom.)	0,5 s
Temps de chauffage à 60 % du flux lumineux (nom.)	0,5 s
Facteur de puissance (nom.)	0,9

Tube LED MASTER LEDtube InstantFit HF T5

Tension (nom.)	60-120 V
Températures	
Température ambiante (max.)	45 °C
Température ambiante (min.)	-20 °C
Température de stockage (max.)	65 °C
Température de stockage (min.)	-40 °C
Température maximale du boîtier (nom.)	50 °C
Gestion et gradation	
avec gradation	Oui - Vérifiez la compatibilité du ballast
Matériaux et finitions	
Finition de l'ampoule	Dépoli
Matériaux des ampoules	Glass
Longueur du produit	1500 mm
Normes et recommandations	
Classe énergétique	A++

Produit à faible consommation	oui
Marques d'homologation	RoHS compliance Déclaration CE Certificat KEMA
Consommation d'énergie kWh/1 000 h	31 kWh
Données logistiques	
Code de produit complet	871869974959000
Nom du produit de la commande	Master LEDtube HF 1500mm HO 26W 840 T5 OE
Code barre produit	8718699749590
Code de commande	74959000
Code de commande local	74959000
Numérateur - Quantité par kit	1
Conditionnement par carton	10
SAP - Matériaux	929002352402
Poids net (pièce)	0,380 kg

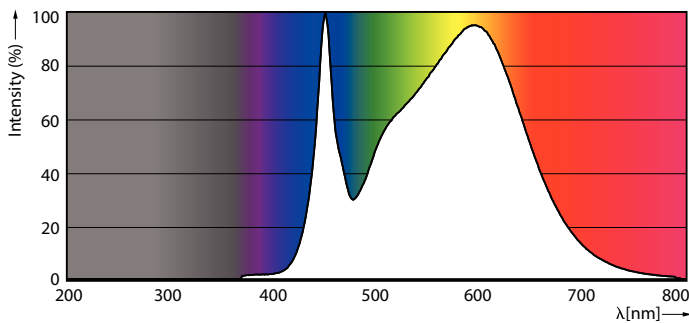
Schéma dimensionnel



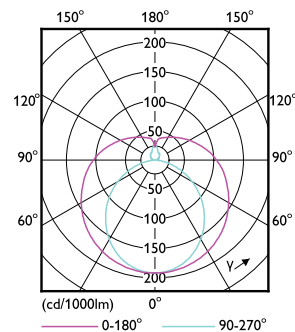
TLED 1500mm HF 26W 3900lm 4000K G5

Product	D1	D2	A1	A2	A3
Master LEDtube HF 1500mm HO 26W 840 T5 OE	15,5 mm	19 mm	1449 mm	1456 mm	1463 mm

Données photométriques



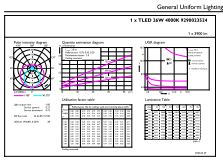
LEDtube MAS 26W G5 3900lm 840



LEDtube MAS 26W G5 3700lm

Tube LED MASTER LEDtube InstantFit HF T5

Données photométriques



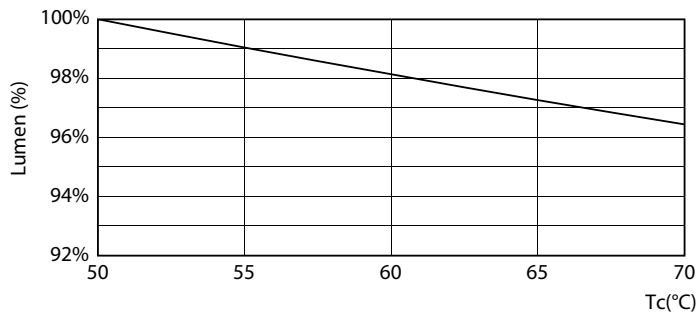
© 2021 Philips Lighting B.V. Page 11 of 11

LEDtube MAS 26W G5 3900lm 840 1500mm

Durée de vie



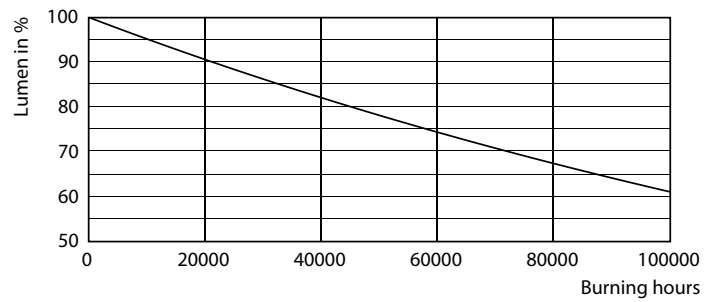
LEDtube_60K_FailureRate



LEDtube 26W 60K LumenVsTc 2



LEDtube_60K_LifetimeVsTc



LEDtube_60K

Tube LED MASTER LEDtube InstantFit HF T5

Durée de vie



LEDtube_60K

