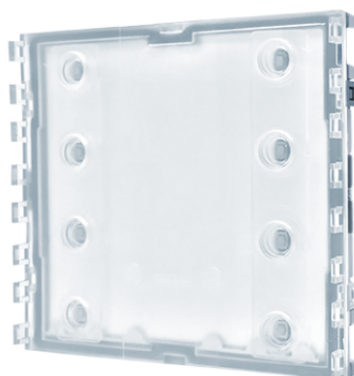




UT9200

MODULE BOUTONS D'APPEL ULTRA



Module boutons d'appel pour platine Ultra, compatible avec tous les systèmes. Conçu pour 8 boutons d'appel réalisés en plastique professionnel traité contre le jaunissement et le ternissement ou en aluminium. À compléter avec 4 boutons simples (4 appels), 4 boutons doubles (8 appels) ou avec des obturateurs. Extinction automatique du rétroéclairage des étiquettes porte-noms de jour grâce au détecteur crépusculaire du module audio ou audio/vidéo associé. Éclairage des étiquettes porte-noms de couleur blanche. Dimensions : 1 module Ultra. Dimensions: 100x90x35mm

AWARDS

DESIGN
MILANO



UT9200

MODULE BOUTONS D'APPEL ULTRA

SYSTÈMES COMPATIBLES

Audio/vidéo Simplebus 2 avec alimentation art. 4888C	Oui
Audio/vidéo Simplebus 2 avec alimentation art. 1210/1210A	Oui
Audio Simplebus 2 avec alimentation art. 1210/1210A	Oui
Audio/vidéo Simplebus 1	Oui
Audio Simplebus 1	Oui
ViP	Oui

CARACTÉRISTIQUES ÉLECTRIQUES

Absorption en veille (mA)	0.4
Type d'alimentation	Alimentation par bus vidéo
Absorption maximale (W)	0.4

CARACTÉRISTIQUES MATÉRIELLES

Nombre de boutons (n°)	8
------------------------	---

RÉGLAGES

Luminosité du rétroéclairage	Oui
------------------------------	-----

CARACTÉRISTIQUES ENVIRONNEMENTALES ET DE CONFORMITÉ

Humidité de fonctionnement (HR max - %) (%)	25 ÷ 95
Classe environnementale	IV

CARACTÉRISTIQUES

Couleur de rétroéclairage	Blanche, Eteinte
Type d'appel	Boutons
Conformité et Certifications	RoHS II - 2011/65/UE (EN 50581:2012), EMC 2014/30/UE (EN 61000-6-1:2007 , EN 61000-6-3:2007+A1:2011)
Matière	Polycarbonate



UT9200

MODULE BOUTONS D'APPEL ULTRA

CARACTÉRISTIQUES

Couleur du produit	Transparent
Profondeur du produit (mm)	35
Hauteur du produit (mm)	90
Largeur du produit (mm)	100
Typologie	Modulaire
Type de boutons	Mécanique

CARACTÉRISTIQUES PRINCIPALES

Température de fonctionnement (°C)	-25 ÷ 55
Tension d'alimentation	33VDC

DONNÉES GÉNÉRALES

Poids du produit (g)	275
----------------------	-----

MONTAGE/INSTALLATION

Montage à encastrement	Oui, avec un accessoire dédié
Montage en saillie	Oui, avec un accessoire dédié