

Réseaux

Caissons de répartition métallique OPTIFLEX

Réseau semi-rigide Optiflex

LES + PRODUITS

• Caissons compacts
faciles à installer

• Conception garantissant
une étanchéité référence

GAMME

Dimensions	Référence
Caisson Optiflex 11 PIQ-B	11027170
Caisson Optiflex 20 PIQ-B	11027171

DESCRIPTION

Les caissons de répartition OPTIFLEX sont utilisés à la fois pour le soufflage ou la reprise dans un réseau de ventilation double-flux décentralisé.

- 1 piquage Ø 160 mm équipé d'un joint TPE situé sur une face latérale pour les 2 tailles de caisson
- 2 faces avec chacune 3 piquages et une face avec 5 piquages compatibles Ø 75/ Ø 90mm, pour le caisson de répartition 11 piquages, offrant la possibilité d'orienter les sorties en adéquation avec les contraintes chantiers (pose droite ou pose à 90° par rapport au piquage Ø 160mm)
- 2 faces avec chacune 10 piquages compatibles Ø 75/ Ø 90mm, pour le caisson de répartition 20 piquages
- 1 face amovible pour la maintenance du caisson et le nettoyage du réseau,
- Isolation phonique
- Débit : jusqu'à 300 m³/h pour le caisson 20 piquages et 225 m³/h pour le caisson 11 piquages
- Étanchéité classe B selon EN 13141-7
- Caisse en tôle avec arêtes non vives.

MISE EN OEUVRE

- Des pattes de fixations sont livrées avec chaque caisson (2 pattes + vis pour le modèle 11 piquages et 4 pattes pour le modèle 20 piquages)
- Les piquages non utilisés n'ont pas besoin d'être bouchonnés.
- Le choix des raccords caisson D75 ou D90 mm dépend du diamètre du conduit à raccorder.

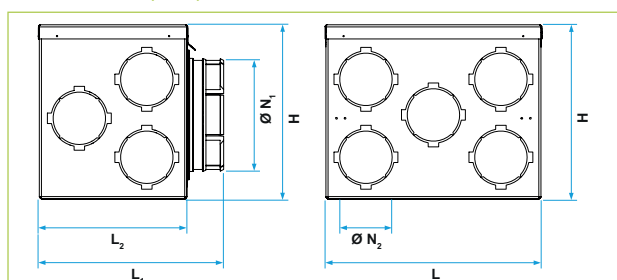
ENTRETIEN

Maintenance facilitée grâce à la trappe de visite démontable sans outils ni adhésifs.

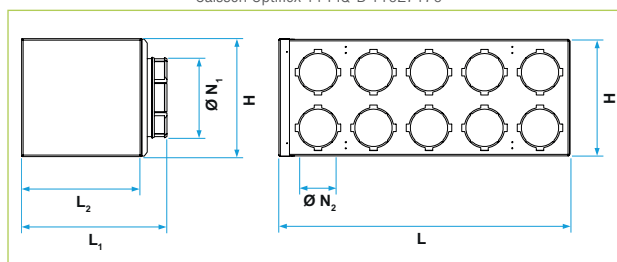
ACCESSOIRES

Dimensions	Référence
Kit fixation caisson Optiflex-B (2 pattes)	11101441
Kit piquage D.160 caisson Optiflex-B	11101442

ENCOMBREMENT (MM) - POIDS



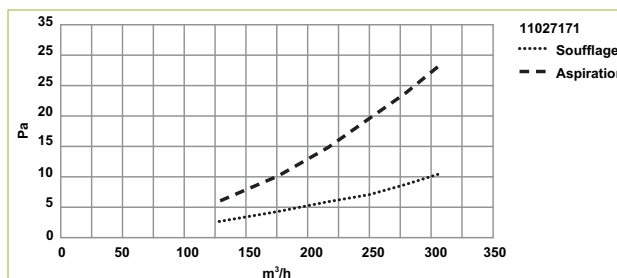
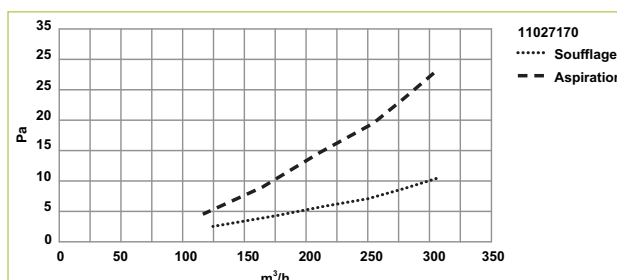
Caisson Optiflex 11 PIQ-B 11027170



Caisson Optiflex 20 PIQ-B 11027171

Désignation	Référence	Ø N1	Ø N2	L	L1	L2	H	Matériau	Poids kg/ pc.
Caisson Optiflex 11 PIQ-B	11027170	160	80	305,9	261,4	221,8	246,5	Acier	3,5
Caisson Optiflex 20 PIQ-B	11027171	160	80	577	287,6	248,5	232,9		5,5

PERTES DE CHARGE



Réseaux

Caissons de répartition métallique OPTIFLEX

Réseau semi-rigide Optiflex

LES + PRODUITS

• Caissons compacts
faciles à installer

• Conception garantissant
une étanchéité référence

GAMME

Dimensions	Référence
Caisson Optiflex 10 PIQ sol	11027172
Caisson Optiflex 20 PIQ sol	11027173

DESCRIPTION

Les caissons de répartition OPTIFLEX sont utilisés à la fois pour le soufflage ou la reprise dans un réseau de ventilation double-flux décentralisé.

- 1 piquage \varnothing 160 mm équipé d'un joint TPE situé sur la face du dessus pour les 2 tailles de caisson,
- 2 faces avec chacune 3 piquages et 2 faces avec chacune 2 piquages compatibles \varnothing 75/ \varnothing 90mm, pour le caisson de répartition 10 piquages, offrant la possibilité d'orienter les sorties en adéquation avec les contraintes chantiers (pose à 90° par rapport au piquage \varnothing 160mm),
- 2 faces avec chacune 6 piquages et 2 faces avec chacune 4 piquages compatibles \varnothing 75/ \varnothing 90mm, pour le caisson de répartition 20 piquages,
- Isolation phonique
- Débit : jusqu'à 300 m^3/h pour le caisson 20 piquages et 225 m^3/h pour le caisson 10 piquages,
- Caisse en tôle avec arêtes non vives.

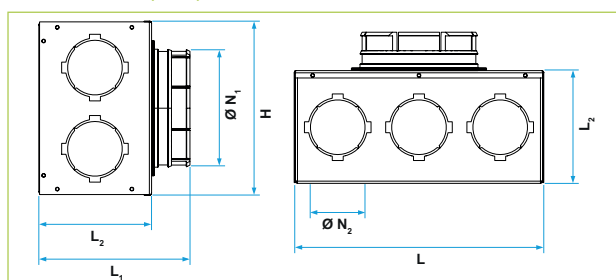
MISE EN OEUVRE

- Ces caissons de répartitions sont destinés à un usage en dalle.
- Les piquages non utilisés n'ont pas besoin d'être bouchonnés.
- Choisir un raccord caisson D75 ou D90 mm suivant le diamètre du conduit à raccorder.

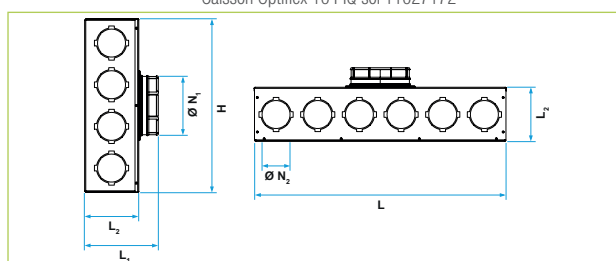
ACCESSOIRES

Dimensions	Référence
Kit fixation caisson Optiflex-B (2 pattes)	11101441
Kit piquage D.160 caisson Optiflex-B	11101442

ENCOMBREMENT (MM) - POIDS



Caisson Optiflex 10 PIQ sol 11027172



Caisson Optiflex 20 PIQ sol 11027173

Désignation	Référence	\varnothing N1	\varnothing N2	L	L1	L2	H	Matériau	Poids kg/ pc.
Caisson Optiflex 10 PIQ sol	11027172	160	80	338	204,7	152,5	236	Acier	3
Caisson Optiflex 20 PIQ sol	11027173	160	80	666	194,5	143	459		7,5

PERTES DE CHARGE

