



MASTER Value LEDtube Universal T8



MAS LEDtube VLE UN 1500mm UO 23W865 T8

Le nouveau tube Philips MASTER Value LEDtube Universel T8 facilite et simplifie vos projets d'éclairage. Plus besoin de vérifier la technologie du ballast : la conception unique du tube Philips MASTER Value LEDtube Universel T8 lui permet de s'adapter directement aux luminaires fonctionnant sur ballasts électromagnétiques, sur ballasts électroniques HF ou raccordés au secteur. Il est tellement simple à utiliser et vous n'avez plus besoin de stocker deux types de tubes ! Parfaitement sûr, fiable et facile à installer, Philips MASTER Value LEDtube Universel T8 constitue une alternative idéale aux tubes fluorescents standard. Il offre le meilleur rapport qualité/durée de vie, avec une consommation d'énergie et des coûts de maintenance réduits.

Données du produit

Caractéristiques générales	
Culot	G13 [Medium Bi-Pin Fluorescent]
Conforme à la directive RoHS UE	Oui
Durée de vie nominale (nom.)	60000 h
Cycle d'allumage	50000X
Référence de mesure du flux	Sphere

Photométries et Colorimétries	
Code couleur	865 [CCT de 6 500 K]
Angle d'émission du faisceau (nom.)	190 °
Flux lumineux (nom.)	3700 lm
Couleur	Lumière du jour
Température de couleur proximale (nom.)	6500 K
Efficacité lumineuse (valeur nominale)	160,00 lm/W

Variation des coordonnées trichromatiques en fonction du temps de fonctionnement	<6
Indice de rendu des couleurs (nom.)	80
LLMF à la fin de la durée de vie nominale (nom.)	70 %

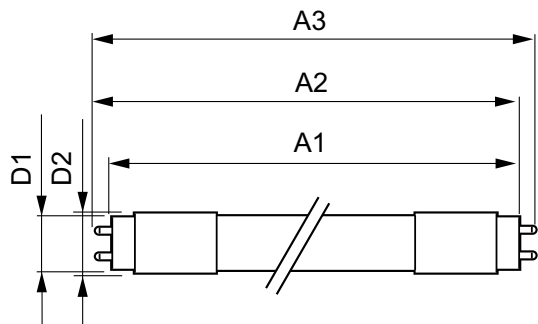
Caractéristiques électriques	
Fréquence d'entrée	50 à 60 Hz
Puissance (valeur nominale)	23 W
Courant lampe (nom.)	106 mA
Heure de démarrage (nom.)	0,5 s
Temps de chauffage à 60 % du flux lumineux (nom.)	0,5 s
Facteur de puissance (nom.)	0,9
Tension (nom.)	220-240 V

MASTER Value LEDtube Universal T8

Températures	
Température ambiante (max.)	45 °C
Température ambiante (min.)	-20 °C
Température de stockage (max.)	65 °C
Température de stockage (min.)	-40 °C
Température maximale du boîtier (nom.)	60 °C
Gestion et gradation	
avec gradation	Non
Matériaux et finitions	
Finition de l'ampoule	Dépoli
Matériaux des ampoules	Glass
Longueur du produit	1500 mm
Forme de l'ampoule	Tube, double extrémité
Normes et recommandations	
Classe d'efficacité énergétique	C
Produit à faible consommation	oui

Marques d'homologation	RoHS compliance TUV Déclaration CE Certificat KEMA
Consommation d'énergie kWh/1 000 h	23 kWh
Numéro d'enregistrement EPREL	403663
Données logistiques	
Code de produit complet	871951431678200
Nom du produit de la commande	MAS LEDtube VLE UN 1500mm UO 23W865 T8
Code barre produit	8719514316782
Code de commande	31678200
Code de commande local	31678200
Numérateur - Quantité par kit	1
Conditionnement par carton	10
SAP - Matériaux	929002997502
Poids net (pièce)	0,270 kg

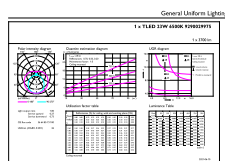
Schéma dimensionnel



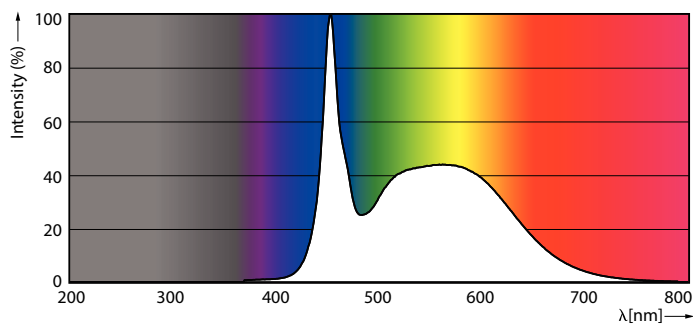
MasValUni 5ft 23W 3700lm 6500K

Product	D1	D2	A1	A2	A3
MAS LEDtube VLE UN 1500mm UO 23W865 T8	26 mm	28 mm	1500 mm	1506 mm	1514 mm

Données photométriques



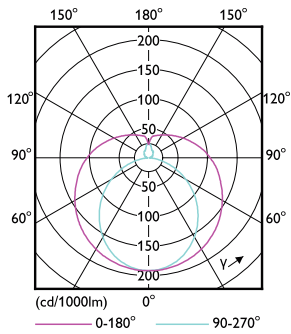
LEDtube MAS 1 23W G13 3700lm 865-GUL



LEDtube MAS 1 15,5W G13 2500lm 865-POC

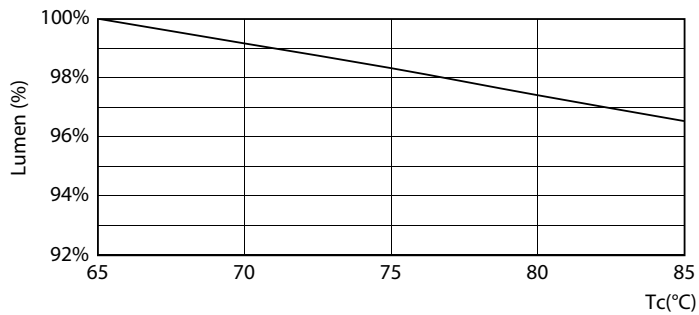
MASTER Value LEDtube Universal T8

Données photométriques

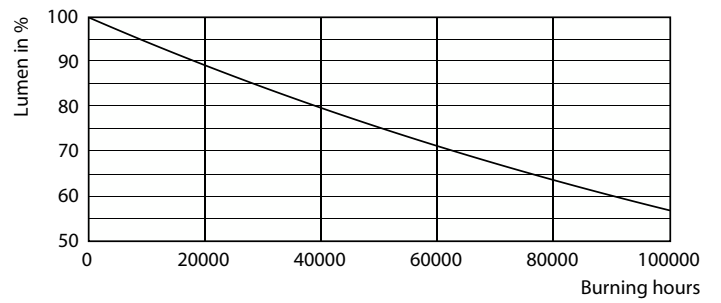


LEDtube MAS 1 15,5W G13 2300lm-LDD

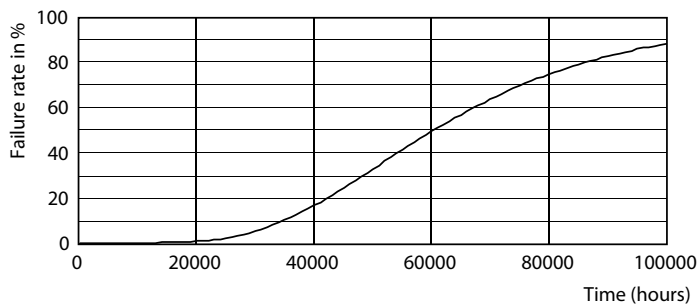
Durée de vie



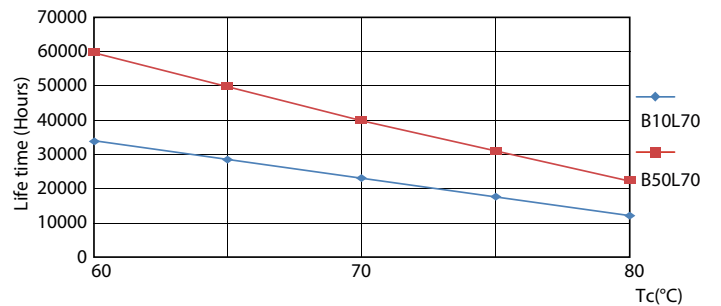
LEDtube MAS 1 23W 60K LumenVsTc-LMP



LEDtube_60K



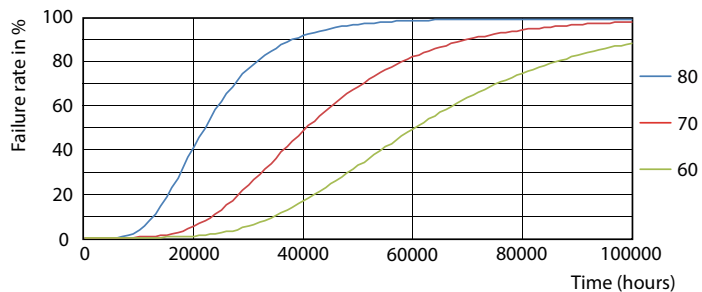
LEDtube_60K



LEDtube MAS 1 23W 60K LifetimeVsTc-LED

MASTER Value LEDtube Universal T8

Durée de vie



LEDtube MAS 1 23W 60K FailureRate-LED

