

MASTER Value LEDtube T8



MASTER LEDtube VLE 1200mm UO 15.5W 840 T8

En tant que solution LED hautes performances, le tube LED MASTER Value de qualité professionnel est idéal pour remplacer les lampes fluorescentes T8 à l'aide d'un ballast EM ou pour une installation directe sur le secteur. Ce produit offre un effet lumineux uniforme pour tout l'éclairage général, ainsi qu'une efficacité énergétique immédiate, ce qui en fait une solution respectueuse de l'environnement.

Données du produit

| Caractéristiques générales | |
|---------------------------------|----------------------------------|
| Culot | G13 [Medium Bi-Pin Fluorescent] |
| Conforme à la directive RoHS UE | Oui |
| Durée de vie nominale (nom.) | 60000 h |
| Cycle d'allumage | 200000X |
| Référence de mesure du flux | Sphere |

| Photométries et Colorimétries | |
|--|-----------------------|
| Code couleur | 840 [CCT de 4 000 K] |
| Angle d'émission du faisceau (nom.) | 190 ° |
| Flux lumineux (nom.) | 2500 lm |
| Couleur | Blanc brillant (CW) |
| Température de couleur proximale (nom.) | 4000 K |
| Efficacité lumineuse (valeur nominale) | 161,00 lm/W |
| Variation des coordonnées trichromatiques en fonction du temps de fonctionnement | <6 |
| Indice de rendu des couleurs (nom.) | 80 |
| LLMF à la fin de la durée de vie nominale (nom.) | 70 % |

| Caractéristiques électriques | |
|---|------------|
| Fréquence d'entrée | 50 à 60 Hz |
| Puissance (valeur nominale) | 15,5 W |
| Courant lampe (max.) | 73 mA |
| Courant lampe (min.) | 67 mA |
| Heure de démarrage (nom.) | 0,5 s |
| Temps de chauffage à 60 % du flux lumineux (nom.) | 0.5 s |
| Facteur de puissance (nom.) | 0.9 |
| Tension (nom.) | 220-240 V |

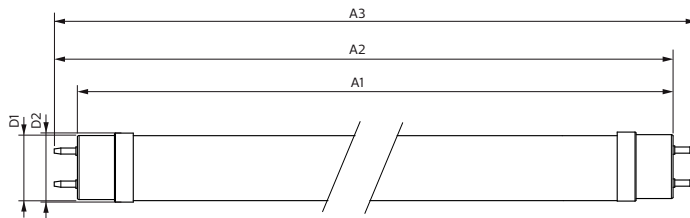
| Températures | |
|--|--------|
| Température ambiante (max.) | 45 °C |
| Température ambiante (min.) | -20 °C |
| Température de stockage (max.) | 65 °C |
| Température de stockage (min.) | -40 °C |
| Température maximale du boîtier (nom.) | 60 °C |

MASTER Value LEDtube T8

| Gestion et gradation | |
|------------------------------------|---|
| avec gradation | Non |
| Matériaux et finitions | |
| Finition de l'ampoule | Dépoli |
| Matériaux des ampoules | Glass |
| Longueur du produit | 1200 mm |
| Forme de l'ampoule | Tube, double extrémité |
| Normes et recommandations | |
| Classe d'efficacité énergétique | C |
| Produit à faible consommation | oui |
| Marques d'homologation | RoHS compliance TUV Déclaration CE Certificat KEMA |
| Consommation d'énergie kWh/1 000 h | 16 kWh |

| Numéro d'enregistrement EPREL | 403665 |
|-------------------------------|--|
| Données logistiques | |
| Code de produit complet | 871951431682900 |
| Nom du produit de la commande | MASTER LEDtube VLE 1200mm UO 15.5W 840 T8 |
| Code barre produit | 8719514316829 |
| Code de commande | 31682900 |
| Code de commande local | 31682900 |
| Numérateur - Quantité par kit | 1 |
| Conditionnement par carton | 10 |
| SAP - Matériaux | 929002997702 |
| Poids net (pièce) | 0,215 kg |

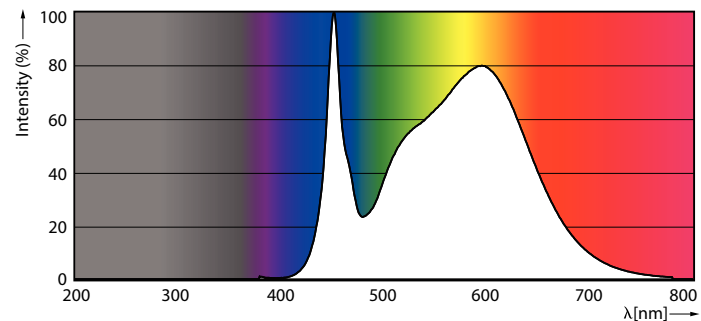
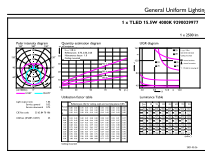
Schéma dimensionnel



| Product | D1 | D2 | A1 | A2 | A3 |
|--|---------|-------|-----------|-----------|-----------|
| MASTER LEDtube VLE 1200mm UO 15.5W 840 T8 | 25,8 mm | 28 mm | 1198,2 mm | 1205,3 mm | 1212,4 mm |

TLED T8 220-240V 15.5-36W 2500lm 4000K

Données photométriques

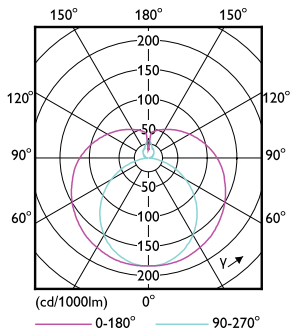


LEDtube MAS 15,5W G13 2500lm 840

LEDtube MAS 15,5W G13 2500lm 840

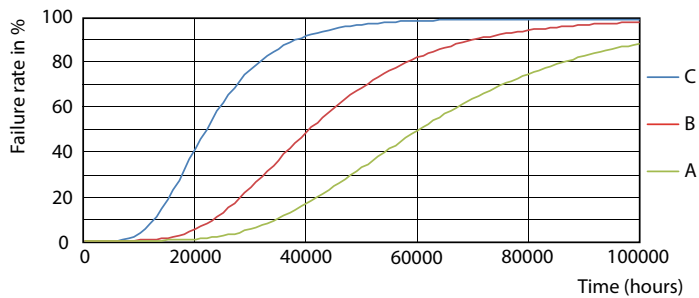
MASTER Value LEDtube T8

Données photométriques

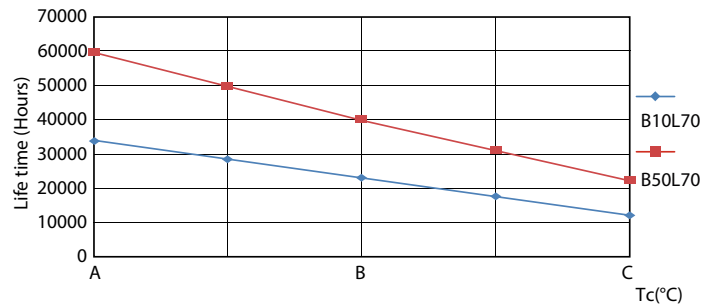


LEDtube MAS 15,5W G13 2500lm

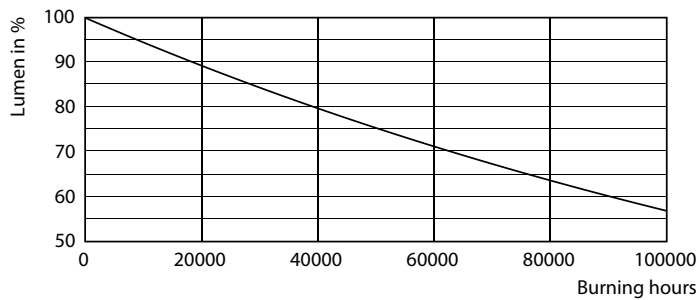
Durée de vie



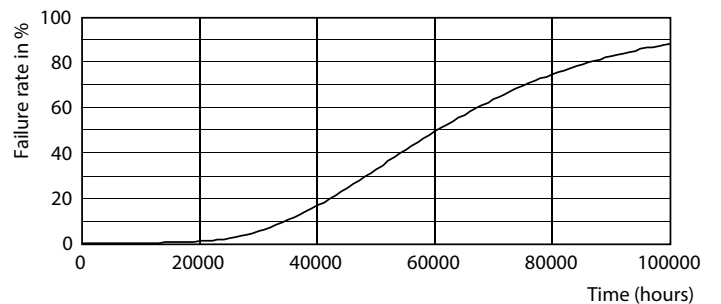
LEDtube_60K_FailureRate



LEDtube_60K_LifetimeVsTc



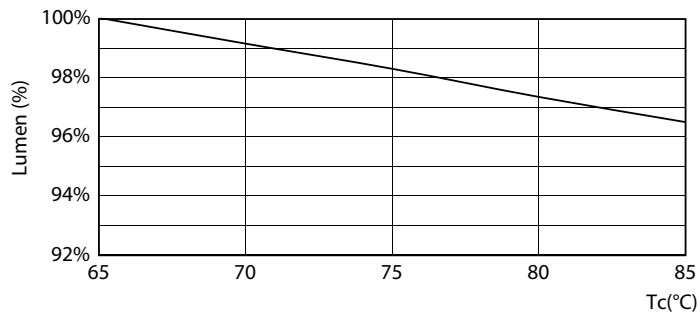
LEDtube_60K



LEDtube_60K

MASTER Value LEDtube T8

Durée de vie



LEDtube MAS 15,5W 60K LumenVsTc

