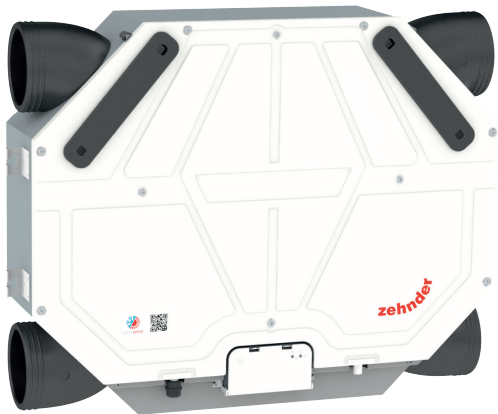


Zehnder ComfoAir FLEX 350

La nouvelle référence dans le domaine des unités pour plafond. Performances hors pair en dépit d'une conception compacte.



Caractéristiques majeures

- Capacité de 350 m³/h sous une pression de 200 Pa
- Puissance absorbée minimale
- Unité 2 en 1 (orientation gauche/droite réglable par le biais d'un logiciel)
- Connexion WIFI embarquée en vue de la mise en service et de la gestion à distance par l'intermédiaire d'une appli
- Commande externe par le biais du commutateur ComfoSwitch C67
- 100% by-pass d'été
- Constant Flow
- Échangeur de chaleur à haut rendement (HRV)
- CE - Ecodesign - EPBD
- Capteur d'humidité intégré
- Filtres :
 - Norme : ISO Coarse 65 % / ISO Coarse 65 % (G4/G4)
 - En option ePM1 ≥ 55 % / ISO Coarse 65 % (F7/G4)

Compacité

Unité compacte de ventilation équilibrée dont la capacité s'élève à 350 m³/h (200 Pa), la ComfoAir Flex 350 est parfaitement adaptée aux appartements et logements de dimensions modestes à moyennes.

- Unité conçue pour un montage au plafond, la **hauteur de montage en applique étant < 300mm**.
- Conception et flexibilité optimisées, **dimensions minimales** (1.068 x 868 x 299 mm) - Poids : 41 kg.
- **Coudes orientables à 90°** pour réaliser la configuration la plus appropriée.
- **Solution système d'une grande compacité** même en cas d'utilisation d'un caisson ComfoWell.

Performances

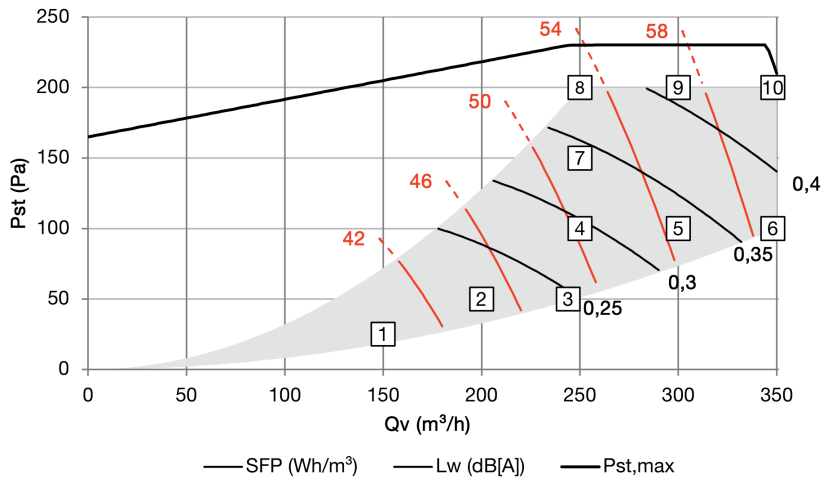
Forte d'une **puissance absorbée minimale**, d'un **rendement élevé** et d'une **régulation constante et précise du débit**, l'unité ComfoAir Flex 350 est, à l'heure actuelle, le meilleur équipement de sa catégorie dans le domaine de la réglementation PEB. **Unité de modulation de la demande conforme à la réglementation PEB** et équipée de capteurs de CO₂ ComfoNet disponible à partir du 4e trim. 2021.

Flexibilité

Amélioration significative du confort et du potentiel d'installation dans de petits locaux techniques

- Écoulement correct des condensats garanti par la **pente intégrée** (inclinaison).
- Montage aisé de l'unité grâce au gabarit de perçage que présente le conditionnement de celle-ci.
- Installation aisée au moyen d'un **support de suspension solide**.
- Matériel livré avec une fiche et un câble d'alimentation (longueur 1,1 m).
- Couplage direct de l'unité avec l'appli par le biais du **module WIFI intégré**
- Conception ingénieuse mettant l'accent sur l'accessibilité des composants en vue de leur maintenance et de leur entretien.

Spécifications techniques



Passeport énergétique

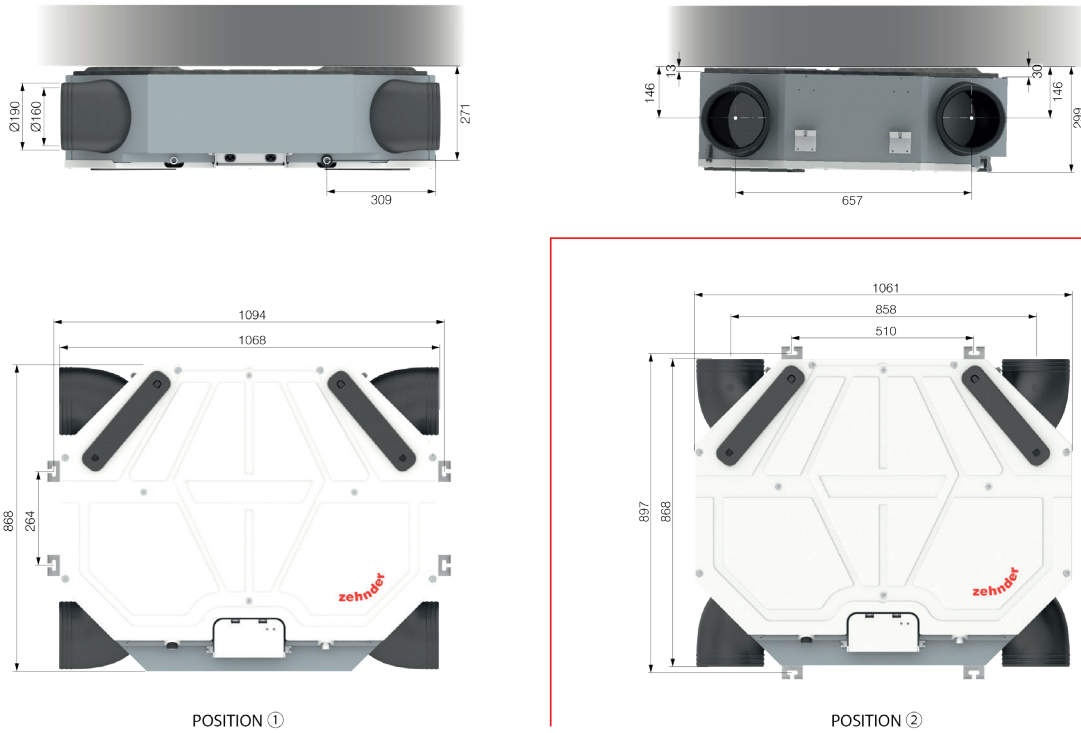
| | |
|-------------------------------|--|
| Produit | ComfoAir Flex 350 |
| Type de moteur | CC |
| Puissance max. du ventilateur | 87W |
| Rendement | 251 m ³ /h -> 85% 302 m ³ /h -> 84% 352 m ³ /h -> 82% |
| Régulation automatique | Oui |
| By-pass d'été | Total |

Label énergétique

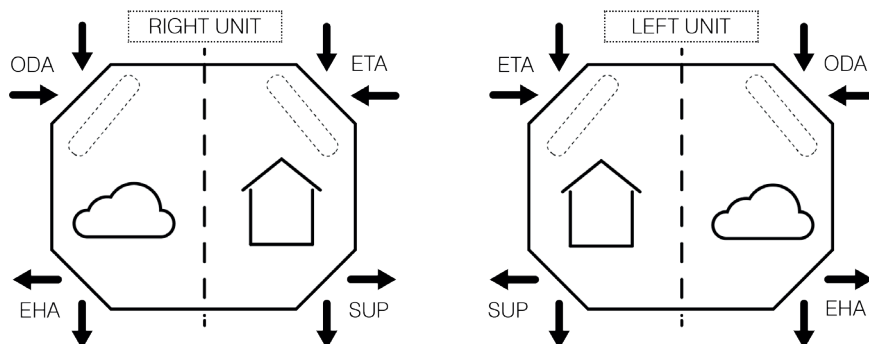
| | |
|-------------------------------------|-----------------------------------|
| Classe d'efficacité énergétique | A A+ ⁽¹⁾ |
| Puissance acoustique ⁽²⁾ | 48 dB(A) |
| Débit maximal ⁽³⁾ | 350 m ³ /h |

⁽¹⁾ En cas de régulation au moyen de 2 capteurs au minimum - ⁽²⁾ Bruit émis par le caisson 70 % Qvmax/50 Pa - ⁽³⁾ Qvmax/100 Pa

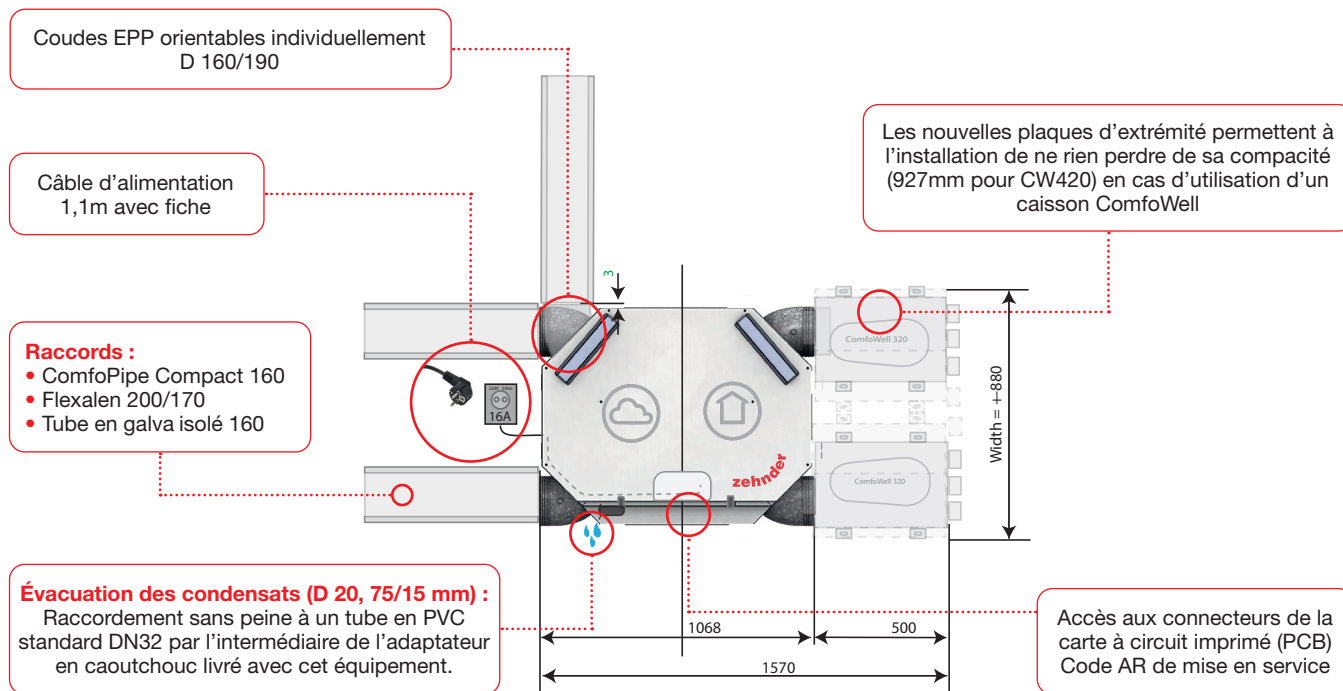
Schéma dimensionnel



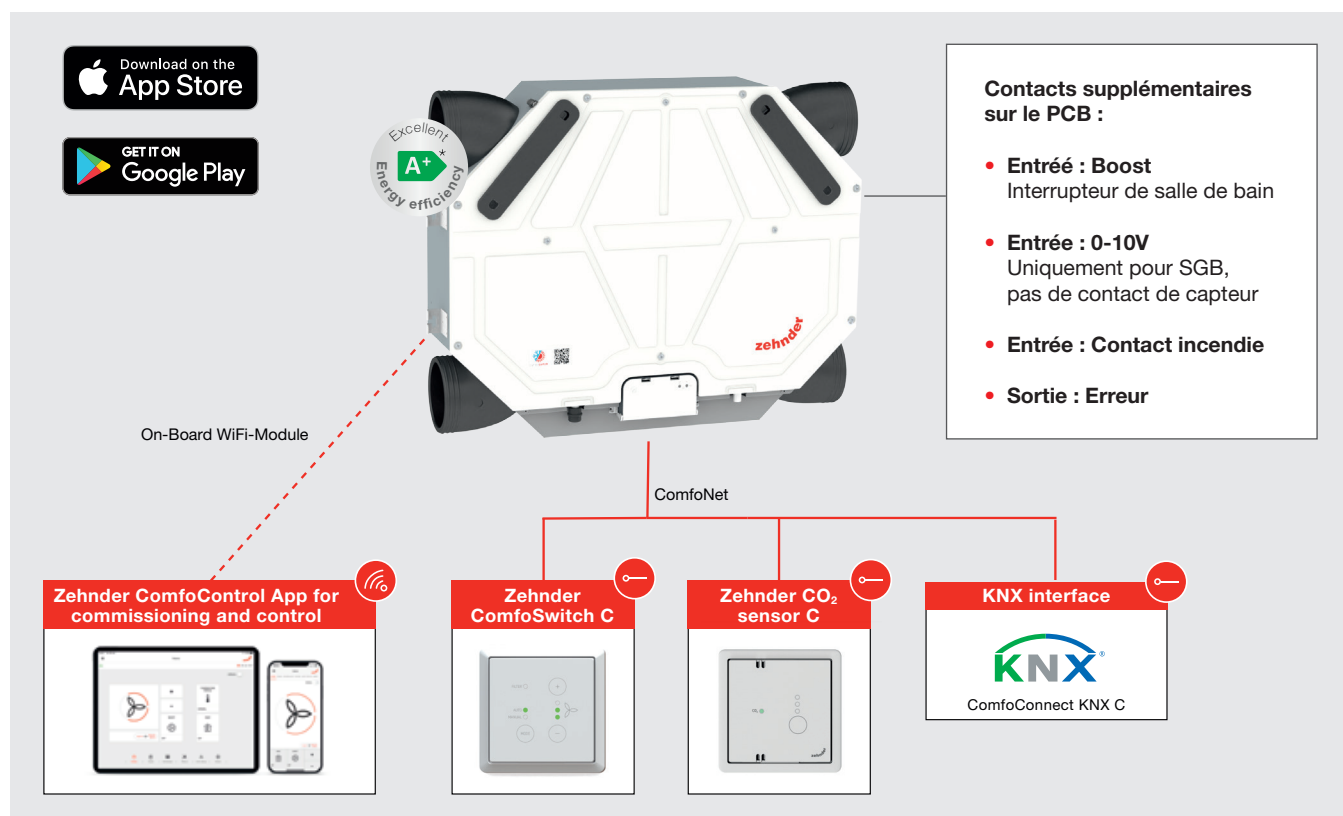
Raccords de distribution d'air



Composition



Commandes et options



| N° de référence | Description |
|--|--|
| 471234080 | ComfoAir Flex 350 HRV BE |
| 655010250 | Commutateur câblé à 5 positions ComfoSwitch C67 (à encastrer) |
| 655010255 | Commutateur câblé à 5 positions ComfoSwitch C67 (à monter en applique) |
| 655010270 | Boîtier de montage en applique du commutateur ComfoSwitch C67 |
| 400100121 | Jeu de filtres CA Flex 250/350 : 2 x ISO Coarse (G4/G4) |
| 400100122 | Jeu de filtres CA Flex 250/350 : 1 x ISO Coarse / 1 x ePM1 (G4/F7) |
| 400100123 | Jeu de filtres CA Flex 250/350 : 5 x ISO Coarse / 5 x ePM1 (G4/F7) |
| 400100124 | Jeu de filtres CA Flex 250/350 : 10 x ePM1 (F7) |
| 400100125 | Jeu de filtres CA Flex 250/350 : 10 x ISO Coarse (G4) |
| Caisson ComfoWell 320 - 6 raccords - 300 m³/h | |
| 990323501 | Caisson de distribution / silencieux intégré ComfoWell CW-S 320 |
| 990323711 | Plaque d'extrémité CW-P 320 DN160 CA Flex 250/350 |
| 990323612 | Plaque de montage CW-M 320 6xDN75/P avec raccords en matière synthétique |
| 990323613 | Plaque de montage CW-M 320 6xDN90/P avec raccords en matière synthétique |
| Caisson ComfoWell 420 - 8 raccords - 400 m³/h | |
| 990323504 | Caisson de distribution / silencieux intégré ComfoWell CW-S 420 |
| 990323712 | Plaque d'extrémité CW-P 420 DN160 CA Flex 250/350 |
| 990323621 | Plaque de montage CW-M 420 8xDN75/P avec raccords en matière synthétique |
| 990323622 | Plaque de montage CW-M 420 8xDN90/P avec raccords en matière synthétique |

| | qv | pst | P | SFP | Puissance acoustique Lw | | |
|----|------|-----|-----|-------|-------------------------|------------|---------|
| | m³/h | Pa | W | Wh/m³ | Admission | Évacuation | Caisson |
| 1 | 150 | 25 | 21 | 0,14 | 54 | 37 | 39 |
| 2 | 200 | 50 | 42 | 0,21 | 59 | 41 | 44 |
| 3 | 245 | 50 | 60 | 0,25 | 63 | 45 | 48 |
| 4 | 250 | 100 | 74 | 0,29 | 65 | 47 | 50 |
| 5 | 300 | 100 | 99 | 0,33 | 69 | 50 | 55 |
| 6 | 350 | 100 | 130 | 0,37 | 73 | 54 | 59 |
| 7 | 250 | 150 | 85 | 0,34 | 66 | 48 | 51 |
| 8 | 250 | 200 | 96 | 0,38 | 67 | 49 | 53 |
| 9 | 300 | 200 | 123 | 0,41 | 71 | 52 | 57 |
| 10 | 350 | 190 | 152 | 0,43 | 75 | 56 | 61 |

Lw, supply

| dB(A) | 125 Hz | 250 Hz | 500 Hz | 1kHz | 2kHz | 4kHz | 8kHz |
|-------|--------|--------|--------|------|------|------|------|
| 54 | 60 | 58 | 54 | 47 | 38 | 35 | 23 |
| 59 | 63 | 62 | 59 | 52 | 45 | 43 | 30 |
| 63 | 66 | 65 | 63 | 56 | 49 | 49 | 36 |
| 65 | 67 | 66 | 64 | 57 | 52 | 51 | 38 |
| 69 | 69 | 69 | 68 | 62 | 57 | 57 | 44 |
| 73 | 72 | 72 | 73 | 66 | 62 | 64 | 49 |
| 66 | 68 | 67 | 66 | 59 | 53 | 53 | 40 |
| 67 | 68 | 68 | 67 | 60 | 55 | 55 | 41 |
| 71 | 71 | 71 | 71 | 64 | 60 | 61 | 47 |
| 75 | 73 | 74 | 74 | 68 | 64 | 66 | 52 |

Lw, extract

| dB(A) | 125 Hz | 250 Hz | 500 Hz | 1kHz | 2kHz | 4kHz | 8kHz |
|-------|--------|--------|--------|------|------|------|------|
| 37 | 44 | 37 | 38 | 28 | 15 | 15 | 18 |
| 41 | 47 | 41 | 43 | 33 | 20 | 19 | 19 |
| 45 | 49 | 43 | 46 | 37 | 24 | 22 | 19 |
| 47 | 50 | 45 | 48 | 38 | 25 | 23 | 19 |
| 50 | 53 | 48 | 52 | 42 | 29 | 26 | 20 |
| 54 | 56 | 51 | 56 | 47 | 34 | 29 | 20 |
| 48 | 51 | 46 | 49 | 40 | 27 | 24 | 19 |
| 49 | 52 | 47 | 50 | 41 | 28 | 25 | 20 |
| 52 | 54 | 49 | 54 | 45 | 32 | 28 | 20 |
| 56 | 57 | 52 | 58 | 48 | 35 | 30 | 20 |

| Lw, casing | | | | | | | |
|-------------------|---------------|---------------|---------------|-------------|-------------|-------------|-------------|
| dB(A) | 125 Hz | 250 Hz | 500 Hz | 1kHz | 2kHz | 4kHz | 8kHz |
| 39 | 40 | 39 | 34 | 35 | 30 | 26 | 20 |
| 44 | 43 | 43 | 39 | 40 | 37 | 33 | 24 |
| 48 | 46 | 46 | 43 | 44 | 41 | 38 | 28 |
| 50 | 47 | 47 | 44 | 46 | 43 | 40 | 30 |
| 55 | 49 | 50 | 49 | 50 | 48 | 46 | 34 |
| 59 | 52 | 53 | 53 | 54 | 54 | 51 | 38 |
| 51 | 47 | 48 | 46 | 47 | 45 | 42 | 31 |
| 53 | 48 | 49 | 47 | 48 | 46 | 44 | 32 |
| 57 | 50 | 51 | 51 | 52 | 51 | 49 | 36 |
| 61 | 52 | 54 | 55 | 56 | 56 | 54 | 39 |