

## Détecteur de fibres optique en direct FiberLert™

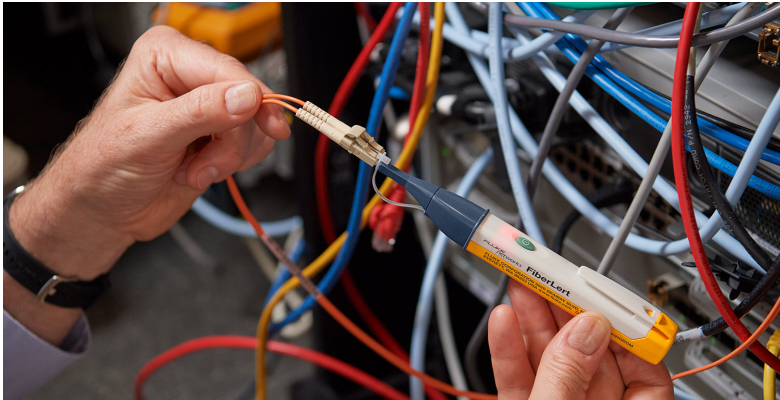
### L'outil de dépannage facile pour fibre optique, au format de poche

Vérifiez rapidement l'activité, la polarité et la connectivité de la fibre optique grâce au détecteur fibre optique en direct FiberLert™. Cet outil de poche teste les cordons de raccordement et les ports monomodes, multimodes, UPC et APC avec un détecteur sans contact / non contaminant. La fonction LightBeat™ fait clignoter la LED, indiquant une condition de mise sous tension et une bonne batterie, et une minuterie éteint FiberLert™ après cinq minutes d'inactivité pour prolonger la durée de vie de la pile (2xAAA, incluses). La conception robuste comprend une pince de poche pratique et est soutenue par une garantie de deux ans.

- Détecte la puissance optique dans des longueurs d'onde de fibres monomode et multimode (plage proche de l'infrarouge de 850 à 1625 nm).
- Aucune configuration ou interprétation nécessaire : la lumière et le son indiquent la présence d'un signal optique.
- Le détecteur « sans contact » réduit le risque de contamination et de dommages
- Convient pour les ports et cordons de raccordement, connexions SM, MM, UPC et APC
- LightBeat™ clignote pour indiquer le fonctionnement et l'état de la pile ; s'éteint après cinq minutes d'inactivité, pour préserver la durée de vie des piles (2xAAA, incluses).
- Garantie de deux ans



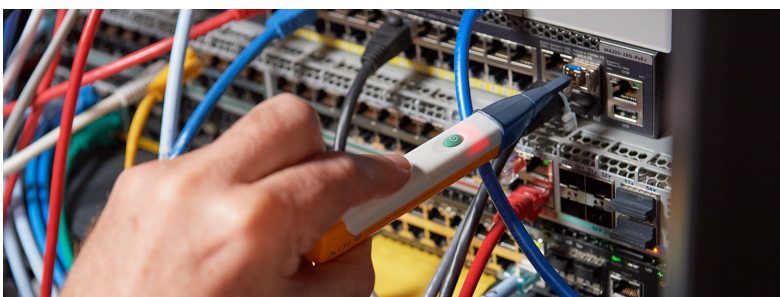
## Applications



Vérifier la polarité et le fonctionnement des cordons de raccordement.



Déterminer si un port est actif. La petite taille facilite l'accès aux panneaux de brassage exigus.



Déterminer si un émetteur-récepteur est opérationnel. FiberLert peut détecter les signaux fibre optique sans établir de contact.

## Caractéristiques

Fonction	Description
PRINCIPE DE FONCTIONNEMENT	Détecte la lumière proche de la lumière infrarouge émise par le câble fibre optique. Une lueur rouge continue au niveau de la poignée et un bip sonore (s'il n'est pas éteint) indiquent la présence d'une lumière proche de l'infrarouge.
INTERFACE OPTIQUE	Férule céramique sans contact. S'adapte directement aux réceptacles LC de 1,25 mm. Adaptateur de férule captif pour tester les cordons de raccordement à férules de 1,25 mm. Prend en charge les connecteurs et ports monomodes, multimodes, UPC et APC.
DÉTECTION DE LA LONGUEUR D'ONDE	De 850 à 1625 nm
PLAGE DE DÉTECTION DE PUISSANCE OPTIQUE	+3 dBm à -30 dBm
DÉTECTION DE LUMIÈRE	Indicateur LED rouge fixe visible lorsque la puissance optique est détectée
INDICATEUR LIGHTBEAT™	Clignote deux fois toutes les deux secondes lorsque l'unité est allumée et que la puissance de la batterie est suffisante.
ÉCONOMISEUR DE BATTERIE	L'unité s'éteint automatiquement après cinq minutes d'inactivité.
BATTERIE	2 piles alcalines AAA incluses
DURÉE DE VIE DE LA BATTERIE	Généralement, supérieur à 1 an (5 heures d'utilisation par semaine)
TAILLE D'ÉLÉMENT	0,6" x 1,0" x 6,6" / 1,6 x 2,5 x 16,8 cm
POIDS DE L'ÉLÉMENT	2,1 oz (59 g)
PLAGE DE TEMPÉRATURE DE FONCTIONNEMENT	-10 °C à 50 °C
PLAGE D'HUMIDITÉ DE FONCTIONNEMENT	95 % (10 °C to 35 °C) Non-condensing 75 % (35 °C to 40 °C) Non-condensing uncontrolled < 10 °C
ALTITUDE DE FONCTIONNEMENT	≤ 3000 mètres
TEMPERATURE DE STOCKAGE	-20 °C à 50 °C

Informations sur les commandes

Modèle	Description
Fluke FiberLert™-125	FIBERLERT, DÉTECTEUR DE LUMIÈRE DE 850 À 1625 NM

## À propos de Fluke Networks

Fluke Networks est le numéro un mondial dans les domaines de la certification, du dépannage et des outils d'installation pour les professionnels de l'installation et de la maintenance d'infrastructures de câblage réseau stratégiques. De l'installation de centres de données les plus avancés à la restauration de services dans des conditions difficiles, nous allions fiabilité exceptionnelle et performances inégalées pour des tâches réalisées de manière efficace. Les produits phares de la société incluent l'innovant LinkWare™ Live, première solution au monde de certification de câble connectée sur le cloud, avec plus de quatorze millions de résultats téléchargés à ce jour.

1-800-283-5853 (US & Canada)

International : 1-425-446-5500

<http://www.flukenetworks.com>

Descriptions, information, and viability of the information contained in this document are subject to change without notice.

Revised: 8 décembre 2021 9:02 AM

Literature ID: 7004127

© Fluke Networks 2018