



Highbay EcoMax G2

- Solution rentable pour les grandes hauteurs
- Design élégant et fin
- Jusqu'à 60% d'économies d'énergie par rapport aux solutions HID
- Réflecteurs, support et connecteur IP68 disponibles en accessoire



Caractéristiques

Code d'article	Désignation d'article	Equivalent (W)	Puissance (W)	Lumens	Rendement (lm/W)	CCT (K)	Angle de faisceau	Poids brut (kg/pc)
Marche-Arrêt								
545001047200	LEDHighbay-E2 80W-840-W	HID 250W	80	10400	130	4000	90°	1,79

Accessoires



545098006100
LEDHighbay-E2 Reflector-Rd407



545098006000
LEDHighbay-E2 Bracket-L249



543098021900
LEDFixture-IP68-Connector-Kit-3

Info d'article et emballage

Article			Emballage			
Code d'article	Désignation d'article	Commodity Code	Dimensions (mm) (HxIxL)	Poids brut (kg)	EAN	pc par boîte
545001047200	LEDHighbay-E2 80W-840-W	94051190	317x317x115	2,00	6941497758125	1
543098021900	LEDFixture-IP68-Connector-Kit-3	73121049	265x245x205	3,00	6941497708991	1
545098006000	LEDHighbay-E2 Bracket-L249	94059900	249x165x63	0,56	6941497757937	1
545098006100	LEDHighbay-E2 Reflector-Rd407	94059900	407x407x146	0,57	6941497757913	1

Caractéristiques	
Durée de vie (L70)	50.000 h
Durée de vie (L80)	30.000 h
Cycles marche/arrêt	100.000
Cohérence de couleur (SDCM)	4
Gradabilité	On-Off
Couleur de finition	Gris Pantone 417U
IRC	≥ 80
IP	IP65
IK	IK08
Classe de protection	I
Groupe de risque (EN 62471)	RG1
Pilote inclus (Oui/Non)	Oui
Essai au fil incandescent	850°C
Taux de défaillance du pilote (les 5.000 hrs)	1 %
Facteur de puissance	≥ 0,9
Surtension	4 kV

Alimentation électrique	
Fréquence	50/60 Hz
Tension	220-240 V AC
DC input voltage	Non
Longueur de câble 230V	1 m

Propriétés mécaniques	
Structure	Aluminium
Matériau optique	Polycarbonate
Matériau cover	Polycarbonate

Conditions d'application	
Température de fonctionnement	-30-+50°C
Température d'application	+25°C
Environnement de stockage	-30-+50°C

5 ANS DE GARANTIE



ENERGY

OPPLE Lighting
545001047200

A
B
C
D
E
F
G

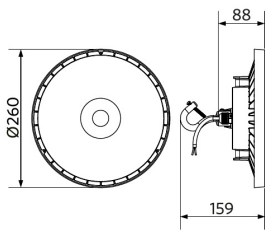
D

80
kWh/1000h

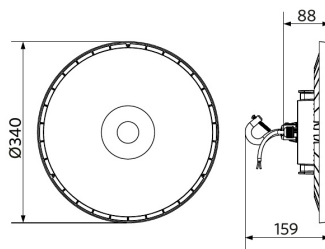
2019/2015

Schéma de dimensions (mm)

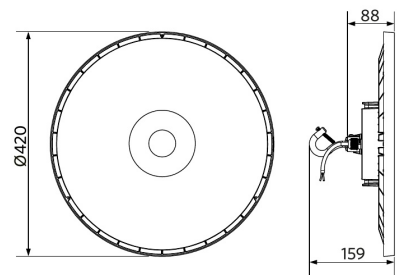
LEDHighbay-E2 80W



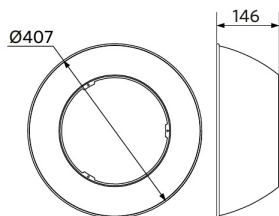
LEDHighbay-E2
120W & 150W



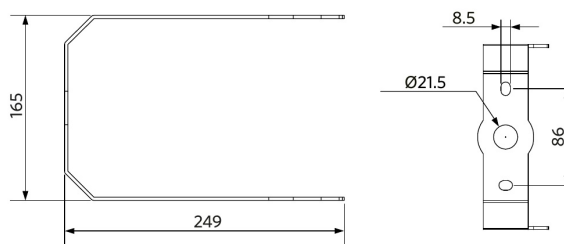
LEDHighbay-E2
200W & 240W



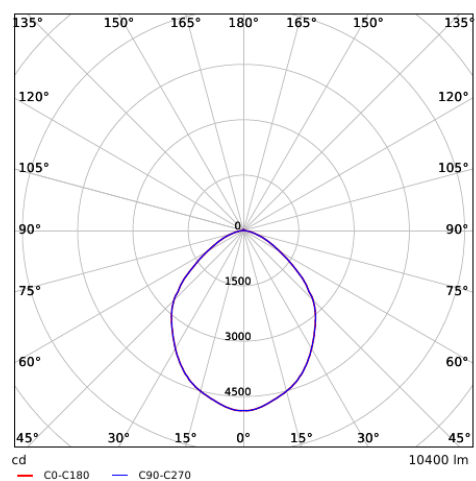
LEDHighbay-E2 Reflector-Rd407



LEDHighbay-E2 Bracket-L249



Données photométriques



LEDHighbay-E2 80W-840-W