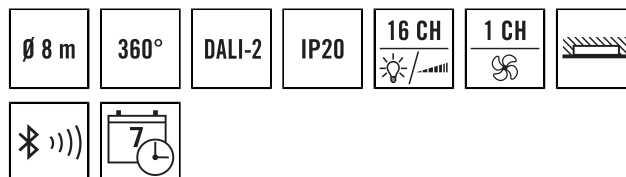


## PD-C 360bt/8 APC20 PS plus DALI-2

Référence

Code GTIN

4015120428272



### Description du produit

- Détecteur de présence de plafond certifié DALI-2 avec unité de commande DALI-2 et alimentation (250 mA) intégrées
  - Commande de l'éclairage de différents espaces de 16 groupes max.
  - S'adapte facilement aux configurations d'espace individuelles et complexes
  - Régulation constante de la luminosité en fonction de la présence et de la lumière naturelle pour une efficacité énergétique optimale
  - Relais 16 A pour la commutation des appareils HVAC et l'éclairage complémentaire
  - 4 entrées bouton-poussoir (non isolées)
  - Nombreuses options de commande manuelle et jusqu'à 16 scènes
  - Commutation automatique des groupes en cas de modification de l'utilisation de l'espace
  - Options de commande par groupe en fonction du jour de la semaine et de l'heure
  - Mise hors tension des appareils de service DALI (coupure d'alimentation) réglable selon l'heure pour réduire la consommation d'énergie
  - Fonction en essaim pour davantage de confort en milieu professionnel
  - Fonctions centrales pour les commandes prioritaires à l'échelle du bâtiment ou de la zone
  - Démarrage plus rapide avec les réglages d'usine en mode broadcast
  - Groupes individuels directement prêts à l'emploi avec les réglages d'usine
  - Configuration facile avec l'application ESY via une interface Bluetooth bidirectionnelle
  - Documentation et gestion facile des projets configurés avec l'application ESY (par exemple, sous forme de rapport PDF)
  - Montage apparent avec accessoires
- Fonctions particulières:**
- Commande individuelle jusqu'à 16 groupes et 16 scénarios d'éclairage
  - Régulation constante de luminosité dépendante de la présence et de la luminosité
  - Commande de fonctions selon l'heure et le jour de la semaine
  - Paramétrage aisé, gestion et documentation de projets avec l'ESY-App

### Données techniques

#### GÉNÉRALITÉS

Catégorie d'appareils	Détecteur de présence de plafond
Contenu de livraison	cache lentille inclus
Interface utilisateur	Bluetooth, Bus DALI
Télécommandable	✓
Conformité	CE, EAC, RoHS, DEEE
Garantie	5 ans

#### FIXATION

Type de montage	Inséré
Type de montage	Au plafond
Dimensions d'installation	Profondeur: 80 mm, Ø 68 mm
Type de raccordement	Bornier enfichable
Section du conducteur à raccorder	0.75 – 2.5 mm <sup>2</sup>

#### BOÎTIER

Dimensions	Hauteur/profondeur 118 mm, Ø 108 mm
Poids	244 g
Matériau	Polycarbonate résistant aux UV
Indice de protection	IP20
Température ambiante admissible	0 °C...+50 °C
Taux d'humidité relative	5 – 93 %, sans condensation
Couleur	blanc, similaire à RAL 9010

#### RACCORDEMENT

Système de commande	DALI-2
Tension nominale	230 V ~ / 50 – 60 Hz
Tension de sortie	16 V DC
Courant d'appel	20 A / 110 µs
Courant de sortie	250 mA
Consommation DALI nominale	2 mA

## PD-C 360bt/8 APC20 PS plus DALI-2

<b>Référence</b>	<b>Code GTIN</b>
	4015120428272

Consommation DALI de pointe	2 mA
Consommation	5 W
Consommation en veille	< 0.4 W
Puissance de transmission Bluetooth LE	8 dBm

### CAPTEURS

Angle de détection	360°
Détection transversale	Ø 8 m
Détection frontale	Ø 6 m
Détection présence	Ø 4 m
Zone de détection	jusqu'à 50 m <sup>2</sup>
Réglage de la portée	mécanique avec cache-lentille (fourni)
Hauteur de montage recommandée	3 m
Hauteur de montage max.	5 m
Système photométrique	Luminosité mixte
Valeur de luminosité	5 – 2000 lx

### CANAUX (ÉCLAIRAGE / CVC)

Nombre de canaux CVC	1
Nombre de groupes de luminaires	16

### Réglage d'usine

#### GÉNÉRALITÉS

Sensibilité	100 %
Intensité de l'incandescence	30 %
Temporisation de l'incandescence	5 min
Balisage MARCHÉ	–
Balisage dépendant de la luminosité	✓
Seuil de commutation du balisage	10 lx
Décalage entre C2 et C1	0 %
Valeur d'intensité à l'enclenchement	50 %

### Accessoires

Nom du produit	Référence	Description du produit	Code GTIN
<b>Cadres</b>			
COMPACT COVER SET 8 BK		Set de caches pour série COMPACT, Ø 8m, couvercle et couronne, noir (RAL 9005)	4015120007521
<b>Détecteur de présence de plafond</b>			
PD-C 360/32 BMS DALI-2		Détecteur de présence BMS DALI-2, ENC, montage au plafond, 360°, Ø 32m, blanc	4015120424885
PD-C 360/8 BMS DALI-2		Détecteur de présence BMS DALI-2, ENC, montage au plafond, 360°, Ø 8m, blanc	4015120428203
PD-C 360/24 BMS DALI-2		Détecteur de présence BMS DALI-2, ENC, montage au plafond, 360°, Ø 24m, blanc	4015120428210

Entrée poussoir éclairage	4
Entrée esclave	–
Mode opératoire	Semi-automatique, Automatique
Régulation constante de luminosité	✓
Horloge programmable intégrée	✓
Type d'appareil DALI-2	Unité de commande -103, Appareils de service -208 (actionneur de commutation), Dispositif de saisie -301 (poussoir), Dispositif de saisie -302 (interrupteur, valeurs absolues), Dispositif de saisie -303 (capteur de mouvement et de présence), Dispositif de saisie -304 (capteur de luminosité)
Canal	<b>C1-C16, HVAC</b>
Fonction	régulation, commande, régulation, commutation
Pouvoir de coupure	230 V/50 Hz 2300 W/10 A (cos phi = 1) 1150 VA/5 A (cos phi = 0,5) 600 W LED
Contact de commutation	contact à fermeture / sec
Entrée poussoir	✓
Fonction impulsions	–

Ambiance Marche / Arrêt	–
Puissance lumineuse de l'ambiance	100 %

### CANAUX (ÉCLAIRAGE / CVC)

Canal	<b>C1</b> Éclairage
Mode opératoire	Automatique
Consigne de luminosité/ Seuil de commutation	500 lx
Temporisation	5 min
Intensité du balisage	10 %

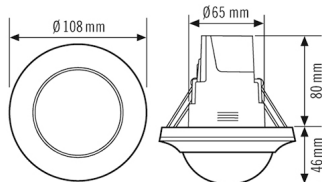
## PD-C 360bt/8 APC20 PS plus DALI-2

**Référence**                      **Code GTIN**  
 4015120428272

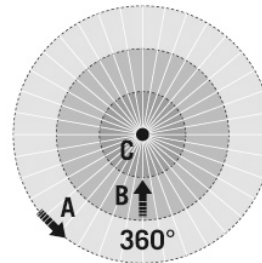
### Accessoires

Nom du produit	Référence	Description du produit	Code GTIN
<b>Fixations</b>			
COMPACT APC MOUNTING BOX IP20 SM WH		Boîtier apparent IP20 pour COMPACT APC DALI-2, blanc	4015120426278
COMPACT APC MOUNTING BOX IP54 SM GY		Boîtier apparent IP54 pour COMPACT APC DALI-2, gris	4015120427183
<b>Poussoirs</b>			
PUSH BUTTON x8 DALI-2 WH		Bouton-poussoir 8x pour DALI-2	4015120431630
PUSH BUTTON x6 DALI-2 WH		Bouton-poussoir 6x pour DALI-2	4015120431623
PUSH BUTTON x4 DALI-2 WH		Bouton-poussoir 4x pour DALI-2	4015120431616
PUSH BUTTON x2 DALI-2 WH		Bouton-poussoir 2x pour DALI-2	4015120431609
<b>Protections</b>			
BASKET GUARD ROUND LARGE		Grille de protection pour détecteurs de mouvement, présence ou fumée	4015120425608

### Dimensions



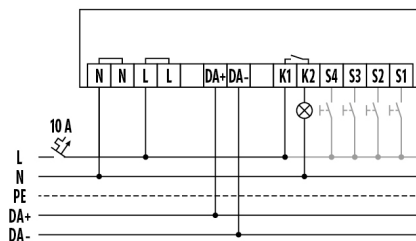
### Zones de détection



### Détection

transversale (A)	∅ 8 m
frontale (B)	∅ 6 m
de présence (C)	∅ 4 m

### Schéma électrique



Raccordement avec commande optionnelle par poussoirs.

## PD-C 360bt/8 APC20 PS plus DALI-2

### Référence

### Code GTIN

4015120428272

### Description détaillée du produit

---

- Détecteur de présence de plafond certifié DALI-2 avec unité de commande DALI-2 et alimentation (250 mA) intégrées
- Commande de l'éclairage de différents espaces de 16 groupes max.
- S'adapte facilement aux configurations d'espace individuelles et complexes
- Régulation constante de la luminosité en fonction de la présence et de la lumière naturelle pour une efficacité énergétique optimale
- Relais 16 A pour la commutation des appareils HVAC et l'éclairage complémentaire
- 4 entrées bouton-poussoir (non isolées)
- Nombreuses options de commande manuelle et jusqu'à 16 scènes
- Commutation automatique des groupes en cas de modification de l'utilisation de l'espace
- Options de commande par groupe en fonction du jour de la semaine et de l'heure
- Mise hors tension des appareils de service DALI (coupure d'alimentation) réglable selon l'heure pour réduire la consommation d'énergie
- Fonction en essaim pour davantage de confort en milieu professionnel
- Fonctions centrales pour les commandes prioritaires à l'échelle du bâtiment ou de la zone
- Démarrage plus rapide avec les réglages d'usine en mode broadcast
- Groupes individuels directement prêts à l'emploi avec les réglages d'usine
- Configuration facile avec l'application ESY via une interface Bluetooth bidirectionnelle
- Documentation et gestion facile des projets configurés avec l'application ESY (par exemple, sous forme de rapport PDF)
- Montage apparent avec accessoires