

# MASTER LEDtube T8

## Très haute efficacité



### MAS LEDtube 1500mm UE 17.6W 840 T8 EELA

Avec la hausse des prix de l'énergie et le Green Deal2 de l'UE qui continue de financer les rénovations de bâtiments peu énergivores, beaucoup cherchent à rendre l'éclairage de leur entreprise plus durable. Le nouveau tube Philips MASTER LEDtube T8 Très haute efficacité est une véritable avancée vers un éclairage plus durable. Il remplace directement votre tube fluorescent ou tube LED actuel, permet de réduire immédiatement de façon importante les coûts énergétiques et offre une durée de vie beaucoup plus importante !

#### Données du produit

Caractéristiques générales	
Culot	G13 ROT (Rotating) [ Medium Bi-Pin Fluorescent]
Conforme à la directive RoHS UE	Oui
Durée de vie nominale (nom.)	100000 h
Cycle d'allumage	200000X
Type technique	LEDTECH-LOV
Référence de mesure du flux	Sphere

Photométries et colorimétries	
Code couleur	840 [ CCT de 4 000 K]
Angle d'émission du faisceau (nom.)	160 °
Flux lumineux (nom.)	3700 lm
Couleur	Blanc brillant (CW)
Température de couleur proximale (nom.)	4000 K
Efficacité lumineuse (valeur nominale)	210 lm/W
Variation des coordonnées trichromatiques en fonction du temps de fonctionnement	<6

Indice de rendu des couleurs (nom.)	80
LLMF à la fin de la durée de vie nominale (nom.)	70 %

Caractéristiques électriques	
Fréquence d'entrée	50 à 60 Hz
Puissance (valeur nominale)	17,6 W
Courant lampe (max.)	93 mA
Courant lampe (min.)	73 mA
Heure de démarrage (nom.)	1 s
Temps de chauffage à 60 % du flux lumineux (nom.)	1 s
Facteur de puissance (nom.)	0.9
Tension (nom.)	220-240 V

Températures	
Température ambiante (max.)	45 °C
Température ambiante (min.)	-20 °C
Température de stockage (max.)	65 °C

# MASTER LEDtube T8 Très haute efficacité

Température de stockage (min.)	-40 °C
Température maximale du boîtier (nom.)	45 °C

## Gestion et gradation

avec gradation	Non
----------------	-----

## Matériaux et finitions

Finition de l'ampoule	Dépoli
Matériaux des ampoules	Plastique
Longueur du produit	1500 mm
Forme de l'ampoule	Tube, double extrémité

## Normes et recommandations

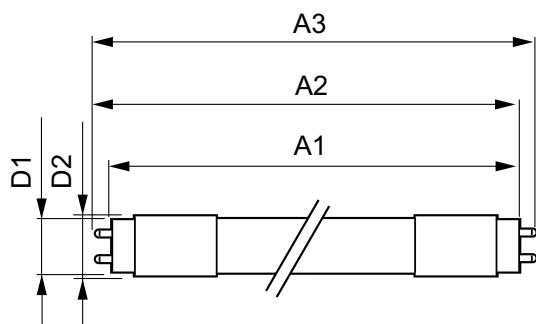
Classe d'efficacité énergétique	A
Produit à faible consommation	oui
Marques d'homologation	RoHS compliance TUV Déclaration CE Certificat KEMA

Consommation d'énergie kWh/1 000 h	18 kWh
Numéro d'enregistrement EPREL	1013081

## Données logistiques

Code de produit complet	871951443168300
Nom du produit de la commande	MAS LEDtube 1500mm UE 17.6W 840 T8 EELA
Code barre produit	8719514431683
Code de commande	43168300
Code de commande local	43168300
Numérateur - Quantité par kit	1
Conditionnement par carton	10
SAP - Matériaux	929003482302
Net Weight (Piece)	0,270 kg

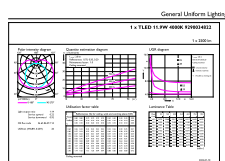
## Schéma dimensionnel



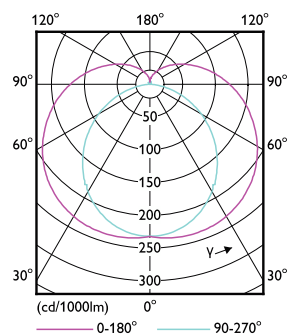
MAS LEDtube 1500mm UE 17.6W 840 T8 EELA

Product	D1	D2	A1	A2	A3
MAS LEDtube 1500mm UE 17.6W 840 T8 EELA	25,8 mm	28 mm	1498,8 mm	1505,9 mm	1513 mm

## Données photométriques



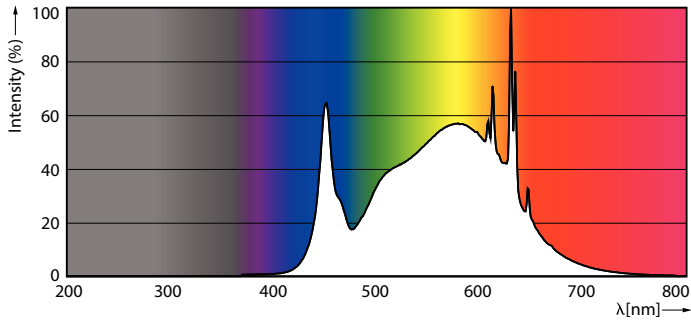
## General uniform lighting



## Light Distribution Diagram

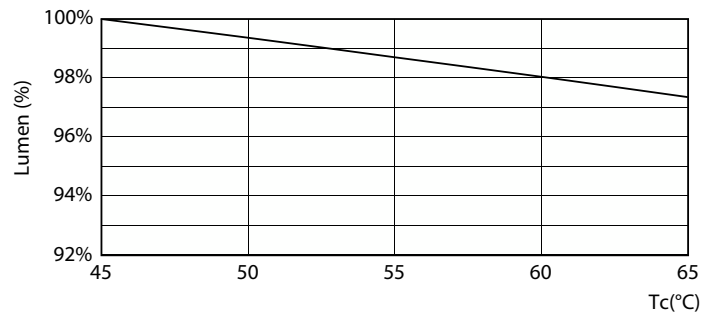
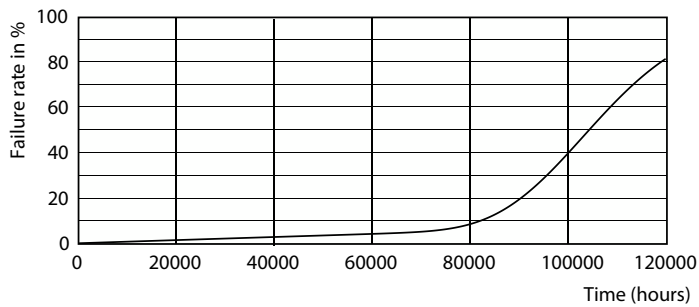
# MASTER LEDtube T8 Très haute efficacité

## Données photométriques



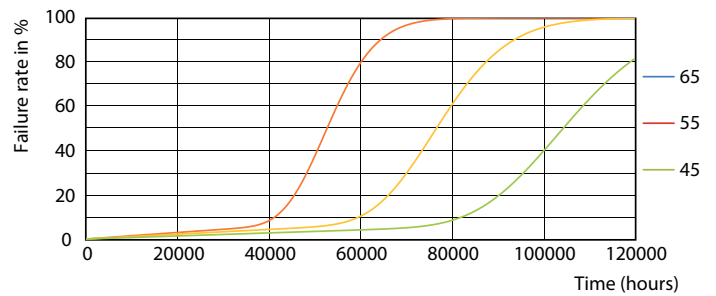
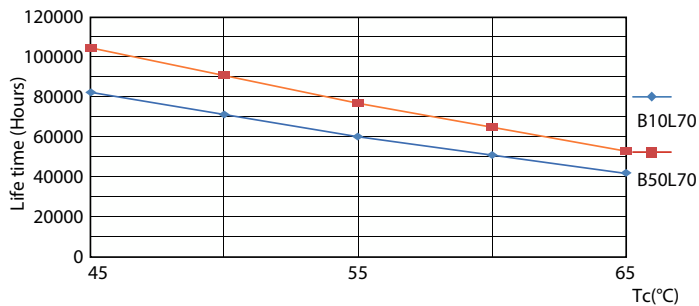
Spectral Power Distribution Colour

## Durée de vie



LEDtube 100K-LED

LEDtube MAS EU2 17,6W 100K LumenVsTc-LMP

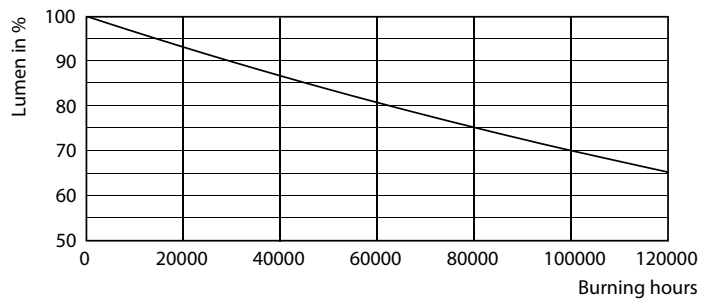


LEDtube 100K 4565 LifetimeVsTc-LED

LEDtube 100K 4565 FailureRate-LED

# MASTER LEDtube T8 Très haute efficacité

## Durée de vie



LEDtube 100K-LMP

