



## King Kombo escabeau

### ✓ Usage professionnel

- Grandes marches de 8 cm
- À placer contre un mur, dans un coin ou contre un poteau
- Multifonctionnel en 3 positions



### King Kombo. L'escabeau qu'on utilise également comme échelle.

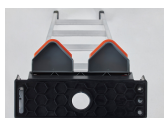
Le King Kombo est l'escabeau le plus multifonctionnel dans sa sorte. Avec cet escabeau simple la flexibilité est garantie et on le pose en un tour de main en 3 positions. On l'utilise en position A de la manière traditionnelle, mais il est aussi possible de le poser contre un obstacle. De cette manière on est encore plus prêt de son travail. En rabattant l'arrière partie, il est utilisable en tant qu'échelle. Très utile pour accéder à des plus haut niveaux.

Le King Kombo est disponible en 5 (+2), 6 (+3) en 8 (+4) marches. Le + signifie dans ce cas-ci le nombre de marches avec lequel l'échelle peut se rallonger en position échelle. L'escabeau est pourvu d'un support intégré en matériel antidérapant. Ainsi vous pouvez le poser contre un mur, dans un coin ou contre un poteau rond, carré ou rectangulaire. Avec des marches de 8 cm de profondeur on est toujours stable et sûr.



#### Multifonctionnel et flexible

L'escabeau se met en position A ou en position échelle. Cela signifie que vous n'avez besoin que d'un seul outil en hauteur pour toutes les activités. Peu encombrant et efficace !



#### Avec poignée intégrée pour un placement facile

Posez votre escabeau contre chaque surface grâce au support intégré. Comme le support est équipé d'un matériau antidérapant, vous pouvez placer votre escalier contre les murs, les coins ou contre un poteau sans vous inquiéter.



#### Support arrière étroit pour les ouvertures les plus petites

La partie arrière de l'échelle (support arrière) est étroite, ce qui permet de placer l'échelle dans et à travers de petites ouvertures. Cela permet également de placer facilement l'échelle dans les trappes de plafond.

EN 131

## Spécifications du produit

Numéro d'article	nombre de marches	étrier pliable	longueur de rangement (m)	hauteur de position debout (m)	hauteur travail maximum général (m)	poids (kg)	code ean	charge max (kg)
503075	5 + 2	Non	1,52	1,50	3,50	19,00	8711563273351	150
503076	6 + 3	Non	1,83	2,00	4,00	22,00	8711563273368	150
503078	8 + 4	Non	2,44	3,30	5,30	22,00	8711563273375	150