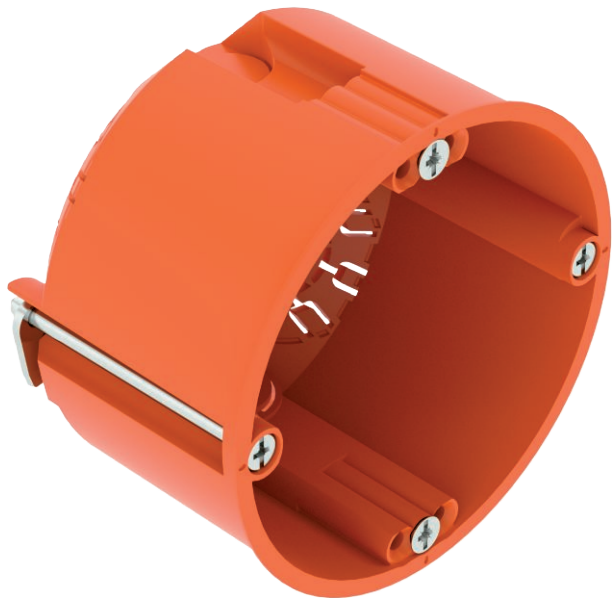


Fiche technique

HW Boîtier d'appareillage pour mur creux 47

N° de réf. 2003802



Boîtier d'appareillage pour mur creux à utiliser dans des murs creux d'une profondeur de pose d'au moins 47 mm et une épaisseur de panneau de 5 à 40 mm.

- 2 x 3 bossages pour vis
- vis de montage, languettes de serrage
- 2 entrées combinées pour gaines jusqu'à Ø 20 et 25 mm
- 2 entrées pour câbles NYM 3 x 1,5 mm²
- 2 entrées pour câbles NYM 3 x 2,5 mm² ou 5 x 1,5 mm²
- Connexion avec d'autres boîtiers d'appareillage par le biais de manchons de raccord réf. ZH 11-V
- Accessoires fournis : 10 x manchons de raccord réf. ZH 11-V

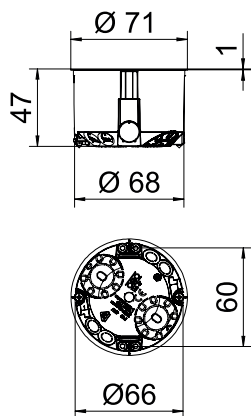


PP polypropylène

Données sources

N° de réf.	2003802
Type	HG 47
Disponible à partir de	01.10.2021
Dimension	Ø68mm, H47mm
Coloris	orange
Matériau	Polypropylène
Matériau abréviation	PP
Unité de vente minimale	25 Pièces
Poids	2,25 kg/100 pc

Caractéristiques techniques



Hauteur	47,00 mm
Diamètre	68,00 mm
nombre d'entrées	6
Nombre d'embouts	1
Type de l'entrée	Entrée prédécoupée défonçable pour câbles NYM, câbles informatiques et gaines annelées
Modèle	Simple
Forme de construction	Boîte d'encastrement
Fixation des appareils	visser
Couvercle	sans
Diamètre de fraisage	68,00 mm
Forme	rond
Pour diamètre de tube	20/25 mm
Entrées combinées Ø 20/25 mm	2
Entrées de câbles 3x2,5 mm ² /5x1,5 mm ²	2
Entrées de câbles 3x1,5 mm ²	2
Convient pour une épaisseur de plaque de	5,00 - 40,00 mm
Sans halogène	<input checked="" type="checkbox"/>
Avec vis	<input checked="" type="checkbox"/>
Section nominale	1,50 - 2,50 mm ²
Résistant aux chocs	<input checked="" type="checkbox"/>
Indice de protection	IP30

Fiche technique

HW Boîtier d'appareillage pour mur creux 47

N° de réf. 2003802



Caractéristiques techniques

étanche à l'air

Tableau 1




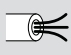
				
	1,5 mm ²	2,5 mm ²	1,5 mm ²	2,5 mm ²
	3		5	4
	9		15	12

Tableau 1