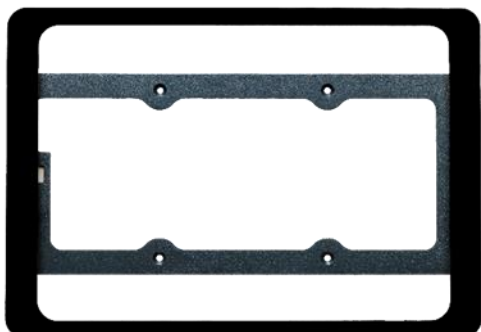


Ipad frame 10.9 (QFRAME109)



1 QFRAME

1. Description du produit

Le QFRAME109 (blanc ou noir) est un cadre de tablette qui se compose d'un cadre en aluminium et d'un support en fer dans lequel un Ipad peut être monté.

Les iPad de différentes générations sont compatibles avec ce porte-tablette:

- Ipad 10^e génération (2022)
- Ipad Air 4^e en 5^e génération
- Ipad Pro 1e, 2e, 3e, en 4e génération

Le cadre est fixé en l'accrochant sur le support d'un côté. Grâce aux aimants intégrés dans le cadre de finition, celui-ci se met à plat contre le support. Enfin, il peut être fixé de l'autre côté à l'aide d'une vis de réglage.

L'Ipad peut être alimenté par un adaptateur USB (QFRAME/USB), qui peut être commandé séparément et encastré dans le mur.

2. Consignes de sécurité



Veillez lire l'intégralité du manuel avant d'installer et d'activer le module.

ATTENTION

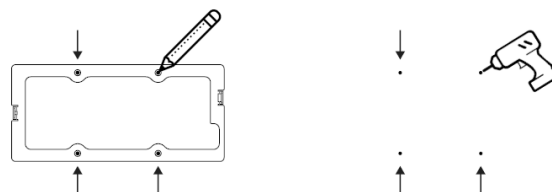
- Choisissez soigneusement l'endroit où vous souhaitez placer le porte-tablette. Ne le placez pas à la lumière directe du soleil pour éviter la surchauffe de la tablette.
- Suivre les recommandations du fabricant de la tablette.
- Le QFRAME et le QFRAME/USB doivent être installés et entretenus par un installateur électrique certifié, conformément aux dispositions légales en vigueur dans le pays.
- Avant d'intervenir sur le QFRAME et le QFRAME/USB, il faut le mettre hors tension.

3. Installation et câblage

ATTENTION : COUPER L'ALIMENTATION DE L'APPAREIL AVANT D'INTERVENIR SUR LE CADRE

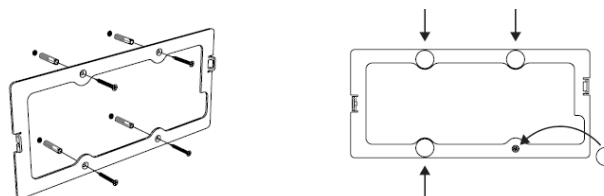
Préparation :

Le cadre peut être monté horizontalement ou verticalement. Tracez les trous à percer, percez les trous et installez les chevilles.



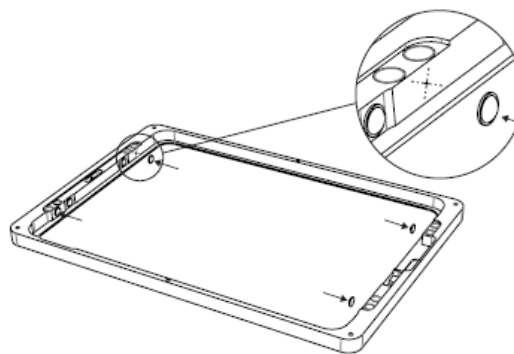
Installation du support :

Fixez le support mural à l'aide des vis fournies et, après avoir vissé, collez les tampons ronds autocollants noirs sur les vis.



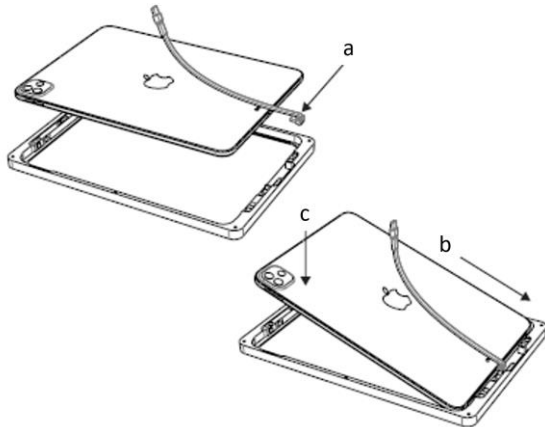
Placement de l'Ipad :

Si l'Ipad est un Ipad Pro ou un Ipad Air, installez les tampons transparents autocollants fournis à l'endroit indiqué.

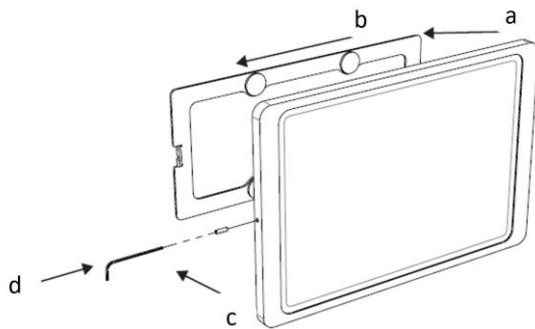


Connectez ensuite le câble USB fourni à l'Ipad et placez l'Ipad côté écran dans le cadre.

Ipad frame 10.9 (QFRAME109)



Accrochez maintenant un côté du cadre avec l'ipad sur le crochet du support et tournez le support vers le mur. Les aimants attireront le cadre à plat. Fixez le cadre à l'aide de la vis de réglage fournie.



4. Données technique

Spécifications générales:

- Cadre de finition en aluminium, peinture en poudre RAL9003 (blanc) ou RAL 9011 (noir)
- Support de montage en fer, peint par poudrage RAL7021

Caractéristiques physiques:

- Cadre en aluminium
- Indice de protection : IP20, EN 60529
- Installation : vis et chevilles
- Dimensions (h x l x l) : 280 mm x 195 mm x 11 mm
- Poids : environ 100g.

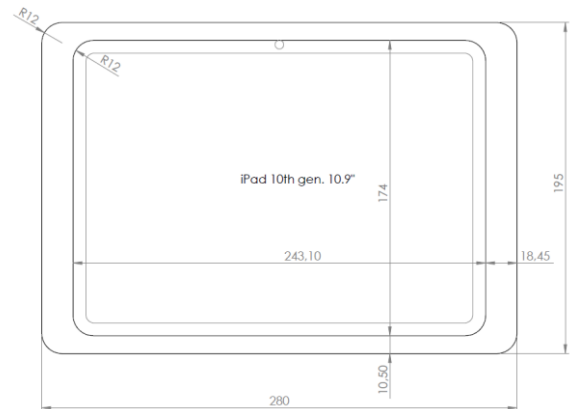


Figure 2 Dimensions QFRAME

5. Explication des symboles



Équipements dont la protection contre le risque de contact électrique repose non seulement sur une isolation de base, mais également sur une protection supplémentaire telle qu'une double isolation ou une isolation renforcée. Il n'y a aucune possibilité de mise à la terre.



Avant de raccorder l'appareil, il est obligatoire de lire le manuel du produit concerné. ISO7000-0434



Connexion au réseau (230 V) sur le connecteur d'alimentation. IEC 60417- 5036



Conformité CE. Toutes les déclarations de conformité sont disponibles sur demande.

6. Dispositions de la garantie

Période de garantie : 2 ans à partir de la date de livraison. La garantie ne s'applique plus si l'appareil a été ouvert ! La période de garantie est prolongée de 2 ans s'il a été installé par un installateur Qbus agréé. En cas de défauts, le support Qbus doit d'abord être contacté, après quoi les modules défectueux peuvent être envoyés à notre service après-vente sans scellés:

Qbus NV
Joseph Cardijnstraat 19
B-9420 Erpe-Mere
Tel: +32 (0)53 60 72 10
Fax: +32 (0)53 60 72 19
Email: support@qbus.be