



# MASTER LEDtube EM/ Mains



## MASTER LEDtube 1200mm UO 14.7W 830 T8

La lampe Philips MASTER LEDtube intègre une source LED dans un corps qui reprend les dimensions des lampes fluorescentes classiques. Sa conception unique permet de créer une apparence visuelle parfaitement uniforme qu'il n'est pas possible de distinguer du fluorescent traditionnel. Convient aux utilisateurs qui recherchent le meilleur rapport qualité/prix avec un budget limité et souhaitent remplacer leurs lampes pour obtenir un meilleur effet lumineux et une durée de vie plus longue.

### Mises en garde et sécurité

• -

### Données du produit

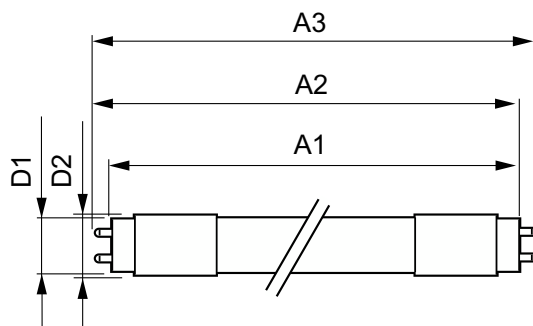
Informations générales		Fonctionnement et électricité	
Culot	G13 ROT (Rotating) [Medium Bi-Pin Fluorescent]	Température de couleur corrélée (nom.)	3000 K
Durée de vie nominale	75.000 h	Efficacité lumineuse (nominale)	156 lm/W
Nombre de cycles d'allumage	200.000	Cohérence des couleurs	<6
Type de lampe	LED	Indice de rendu de couleur (IRC)	80
Référence de mesure de flux	Sphere	LLMF à la fin de la durée de vie nominale (nom.)	70 %
Marquage CE	Oui	Valeur de scintillement (PstLM)	0,5
Conforme à RoHS	Oui	Valeur d'effet stroboscopique (SVM)	0,2
		Sécurité photobiologique selon EN 62471	RG0
Données techniques de l'éclairage			
Code couleur	830 [CCT of 3000K]	Fréquence linéaire	50 to 60 Hz
Angle du faisceau (nom.)	160 degré(s)	Fréquence d'entrée	50 à 60 Hz
Flux lumineux	2.300 lm	Consommation électrique	14,7 W
Désignation de la couleur	Blanc (WH)	Heure de démarrage (nom.)	0,5 s
		Temps de chauffe à 60 %	0.5 s

# MASTER LEDtube EM/Mains

Facteur de puissance (fraction)	0.9
Tension (nom.)	220-240 V
Alternative LED puissance d'une lampe fluorescente	36 W
<b>Température</b>	
Gamme de températures ambiantes	-20 °C à 45 °C
Température maximale du produit (nom.)	55 °C
<b>Commandes et gradation</b>	
Variation de l'intensité lumineuse	Non
<b>Mécanique et boîtier</b>	
Finition ampoule	Dépoli
Matériaux des lampes	Plastique
Longueur du produit	1.200 mm
Forme de la lampe	Tube, double extrémité
<b>Approbation et application</b>	
Classe d'efficacité énergétique	D
Produit à faible consommation	Oui

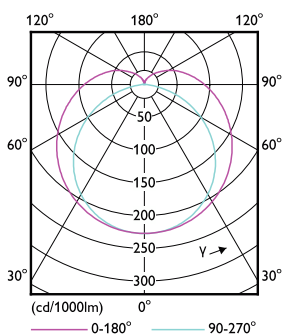
Homologation	Conformité RoHS TUV Marquage CE Certificat Keur KEMA
Consommation d'énergie kWh/1 000 h	15 kWh
Numéro d'enregistrement EPREL	1206973
<b>Données du produit</b>	
Code EOC	871951431656000
Nom du produit de la commande	MAS LEDtube 1200mm UO 14.7W 830 T8
Code de commande	31656000
Code de commande local	31656000
Quantité par pack	1
Conditionnement par carton	10
Code 12NC	929002998202
Nom de produit complet	MASTER LEDtube 1200mm UO 14.7W 830 T8
Codes EAN/UPC - Boîte	8719514316577
EAN/UPC - Product/Case	8719514316560

## Schéma dimensionnel

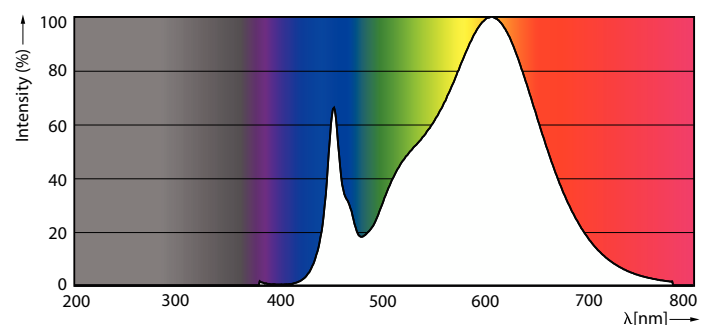


Product	D1	D2	A1	A2	A3
MAS LEDtube 1200mm UO 14.7W 830 T8	25,8 mm	28 mm	1.198,2 mm	1.205,3 mm	1.212,4 mm

## Données photométriques



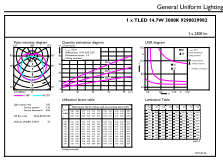
Light Distribution Diagram - MAS LEDtube 1200mm UO 14.7W 830 T8



Spectral Power Distribution Colour - MAS LEDtube 1200mm UO 14.7W 830 T8

# MASTER LEDtube EM/Mains

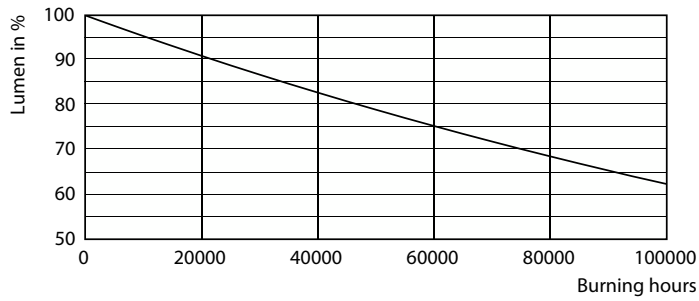
## Données photométriques



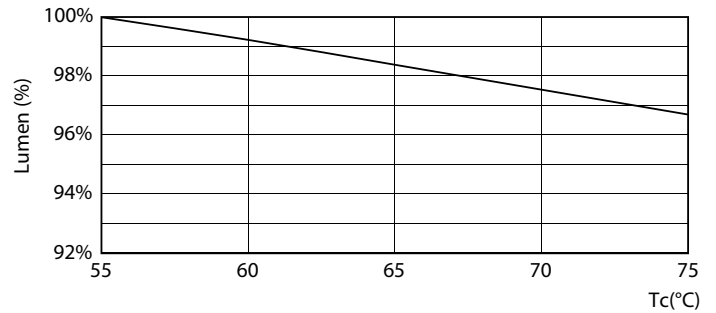
© 2023 Philips Lighting B.V. Page 11

General uniform lighting - MAS LEDtube 1200mm UO 14.7W 830 T8

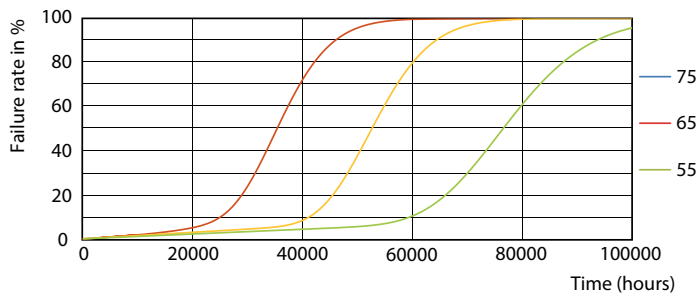
## Durée de vie



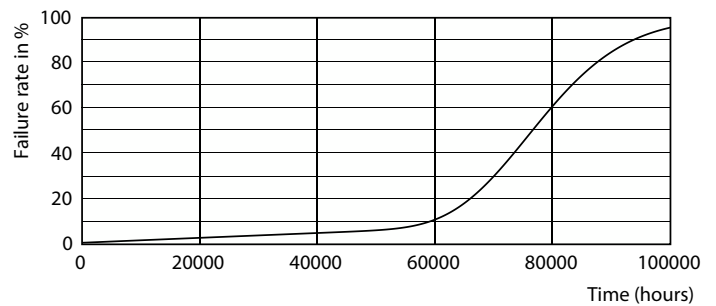
Lumen Maintenance Diagram - MAS LEDtube 1200mm UO 14.7W 830 T8



Lumen Maintenance Diagram - MAS LEDtube 1200mm UO 14.7W 830 T8



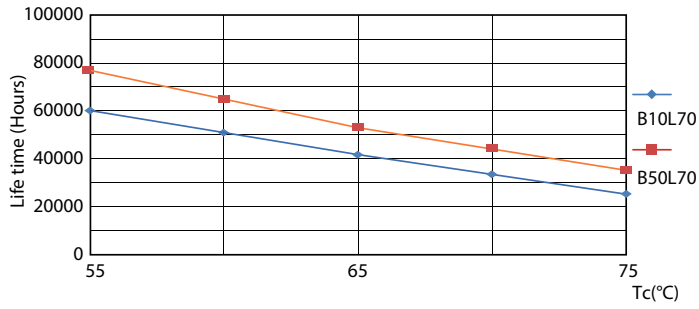
Life Expectancy Diagram - MAS LEDtube 1200mm UO 14.7W 830 T8



Life Expectancy Diagram - MAS LEDtube 1200mm UO 14.7W 830 T8

# MASTER LEDtube EM/Mains

## Durée de vie



Life Expectancy Diagram - MAS LEDtube 1200mm UO 14.7W 830 T8

