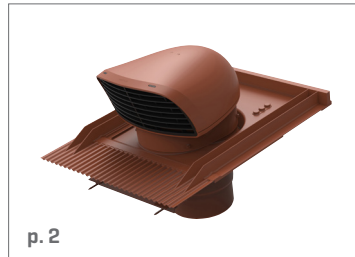




Sortie en toiture design  
66014096



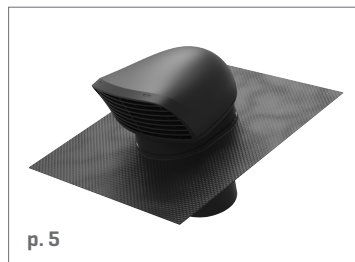
Sortie en toiture design  
66014097



Sortie en toiture design pour toitures  
en ardoises - 66014095



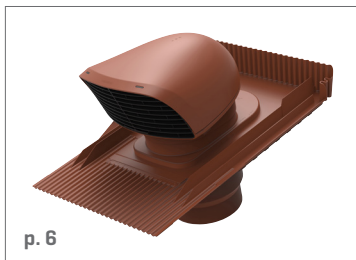
Sortie en toiture design  
pour toitures plates - 66014262



Sortie en toiture design Flex  
66014150



Sortie en toiture design XL  
66014152



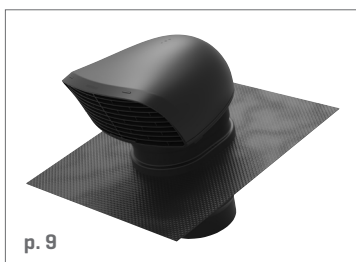
Sortie en toiture design XL  
66014154



Sortie en toiture design XL pour toitures  
en ardoises - 66014153



Sortie en toiture design XL  
pour toitures plates - 66014263



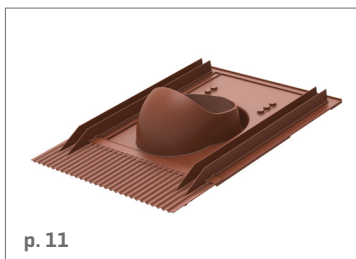
Sortie en toiture design Flex XL  
66014151



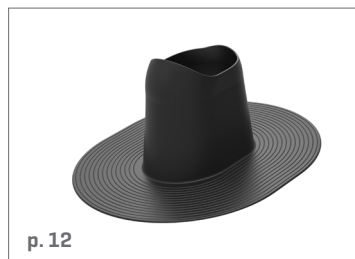
Prise d'air tout climat  
76050402



Tuile universelle  
66032302



Tuile universelle  
66032303



Transit soulevé toit plat  
66032304



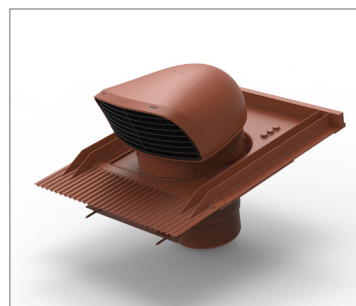
Col en EPDM  
66032305

**CARACTERISTIQUES DU PRODUIT**

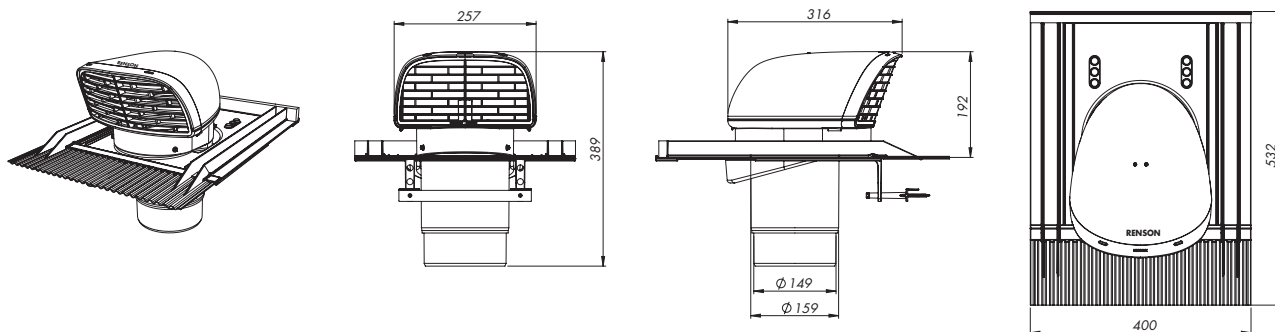
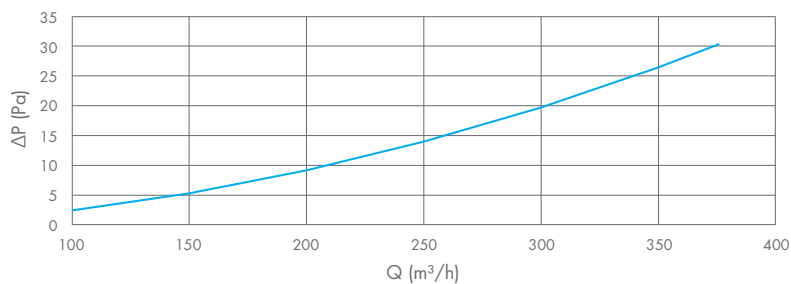
- Faible perte de charge :
  - 14 Pa sous 250 m<sup>3</sup>/h
  - 30 Pa sous 375 m<sup>3</sup>/h
- Diamètre de raccordement : 150/160 mm
- Matériau : polypropylène RAL 9005 ou RAL 8004
  - Résistant au climat et aux chocs
  - Recyclable
  - Supporte des températures constantes entre -30 °C et 80 °C
  - Résistant aux UV
- Encastrement avec la tuile universelle
  - Matériau remplaçant le plomb
  - Plusieurs angles d'inclinaison possibles
  - Compatible avec la plupart des types de tuiles
- Forme esthétique
- Evacuation parallèle à la toiture (moins de dépôt de salissures)
- Grille amovible pour nettoyage éventuel
- Dimensions :
  - Sortie en toiture : 316 x 257 x 389 mm [L x larg. x H]
  - Tuile universelle : 532 x 400 mm [L x larg.]



66014096



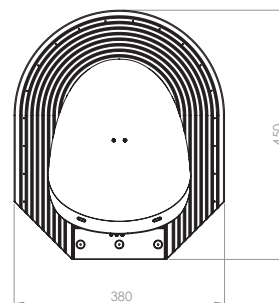
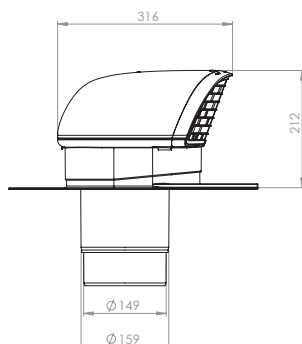
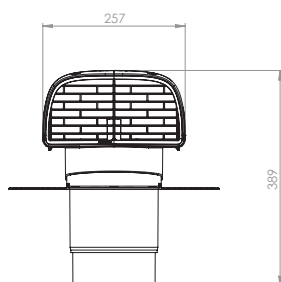
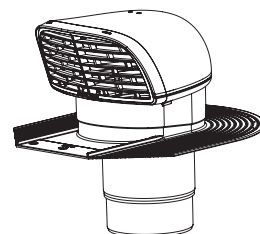
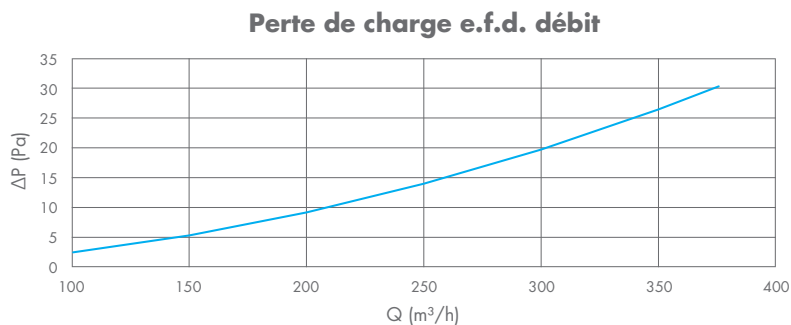
66014097


**COURBE DE PERTE DE CHARGE (évacuation)**
**Perte de charge e.f.d. débit**


Q [m <sup>3</sup> /h]	Δp [Pa]
100	2,5
150	5,3
200	9,2
250	14
300	19,8
350	26,6
375	30,3

**CARACTERISTIQUES DU PRODUIT**

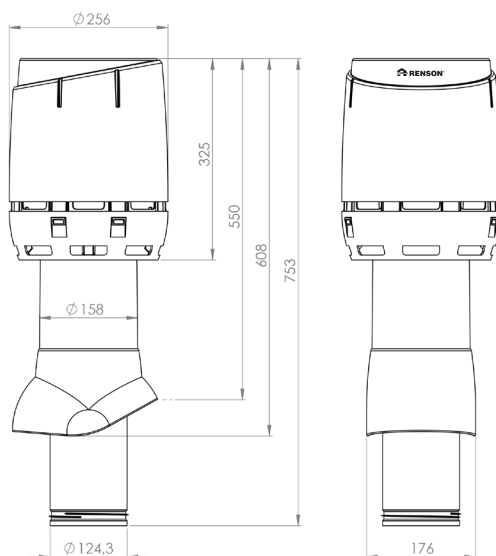
- Faible perte de charge :
  - 14 Pa sous 250 m<sup>3</sup>/h
  - 30 Pa sous 375 m<sup>3</sup>/h
- Diamètre de raccordement : 150/160 mm
- Matériau : polypropylène RAL 9005
  - Résistant au climat et aux chocs
  - Recyclable
  - Supporte des températures constantes entre -30 °C et 80 °C
  - Résistant aux UV
- Encastrement avec la tuile ardoise
  - Matériau remplaçant le plomb
  - Plusieurs angles d'inclinaison possibles
- Forme esthétique
- Evacuation parallèle à la toiture (moins de dépôt de salissures)
- Grille amovible pour nettoyage éventuel
- Dimensions :
  - Sortie en toiture : 316 x 257 x 389 mm [L x larg. x H]
  - Tuile ardoise : 450 x 380 mm [L x larg.]


**COURBE DE PERTE DE CHARGE (évacuation)**


Q [m <sup>3</sup> /h]	Δp [Pa]
100	2,5
150	5,3
200	9,2
250	14
300	19,8
350	26,6
375	30,3

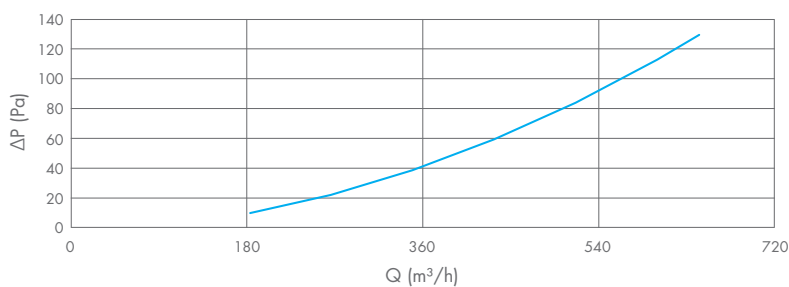
## CARACTERISTIQUES DU PRODUIT

- Faible perte de charge
- Diamètre de raccordement : 125 mm
- Matériau : polypropylène RAL 9005
  - Résistant au climat et aux chocs
  - Recyclable
  - Supporte des températures constantes entre -30 °C et 80 °C
  - Résistant aux UV
- Isolé avec du polyuréthane et Styrofoam
- Pour toitures plates avec un degré d'inclinaison jusqu'à 11,5°
- Compatible avec le col en EPDM [66032305] pour toitures plates en EPDM
- Niveau à bulle intégré pour une installation parfaite
- Forme esthétique avec mécanisme interne contre l'infiltration d'eau
- Partie supérieure amovible pour nettoyage éventuel
- Dimensions : 256 x 753 mm [larg. x H]



## COURBE DE PERTE DE CHARGE (évacuation)

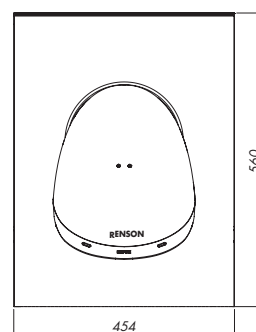
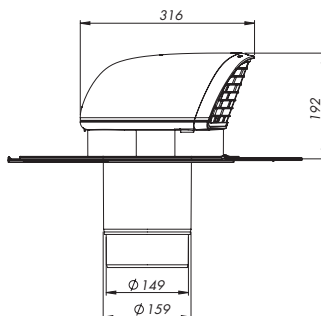
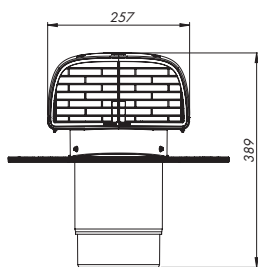
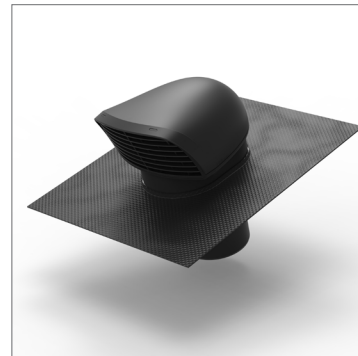
Perte de charge en fonction du débit \*



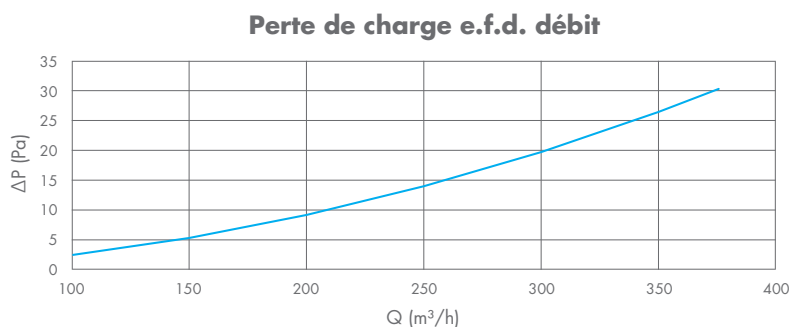
\* Valeurs provisoires

## CARACTERISTIQUES DU PRODUIT

- Faible perte de charge :
  - 14 Pa sous 250 m<sup>3</sup>/h
  - 30 Pa sous 375 m<sup>3</sup>/h
- Diamètre de raccordement : 150/160 mm
- Matériau : polypropylène RAL 9005
  - Résistant au climat et aux chocs
  - Recyclable
  - Supporte des températures constantes entre -30 °C et 80 °C
  - Résistant aux UV
- Encastrement avec une plaque souple et solide sans plomb :
  - La plaque est en silicone renforcé d'aluminium
  - Solide et durable sous toutes les températures : -30 °C/+180 °C
  - Résistante aux UV
  - Pas de réaction avec la couverture de toiture ni de traces
  - Plus rapide à travailler que le plomb ou les autres alternatives
  - Se plie facilement à la main ou à la batte de couvreur
  - Léger et non nuisible pour l'homme ou l'environnement
- Forme esthétique
- Evacuation parallèle à la toiture (moins de dépôt de salissures)
- Grille amovible pour nettoyage éventuel
- Dimensions :
  - Sortie en toiture : 316 x 257 x 389 mm [L x larg. x H]
  - Plaque souple : 560 x 454 mm [L x larg.]



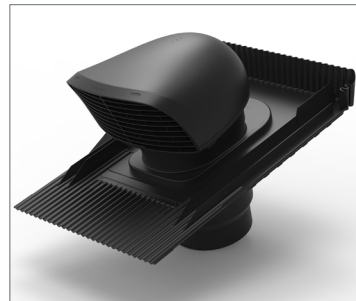
## COURBE DE PERTE DE CHARGE (évacuation)



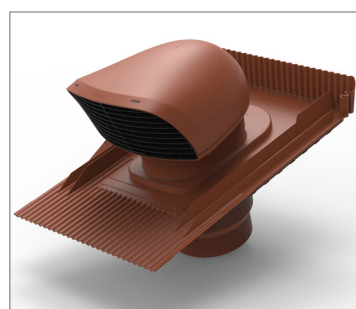
Q [m <sup>3</sup> /h]	Δp [Pa]
100	2,5
150	5,3
200	9,2
250	14
300	19,8
350	26,6
375	30,3

**CARACTERISTIQUES DU PRODUIT**

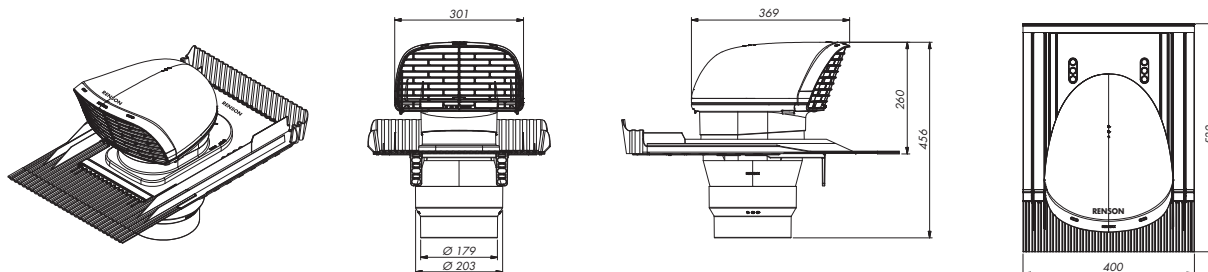
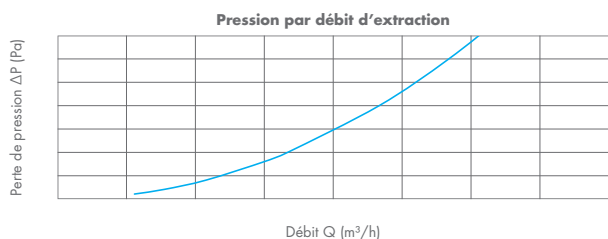
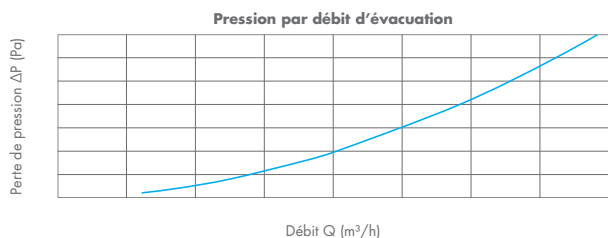
- Faible perte de charge :
  - Evacuation: 10 Pa sous 404 m<sup>3</sup>/h - 20 Pa sous 584 m<sup>3</sup>/h
  - Extraction: 10 Pa sous 334 m<sup>3</sup>/h - 20 Pa sous 467 m<sup>3</sup>/h
- Diamètre de raccordement : 180/200 mm
- Matériau : polypropylène RAL 9005 ou RAL 8004
  - Résistant au climat et aux chocs
  - Recyclable
  - Supporte des températures constantes entre -30 °C et 80 °C
  - Résistant aux UV
- Encastrement avec la tuile universelle
  - Matériau remplaçant le plomb
  - Plusieurs angles d'inclinaison possibles
  - Compatible avec la plupart des types de tuiles
- Forme esthétique
- Evacuation parallèle à la toiture (moins de dépôt de salissures)
- Grille amovible pour nettoyage éventuel
- Dimensions :
  - Sortie en toiture : 369 x 301 x 456 mm [L x larg. x H]
  - Tuile universelle : 532 x 400 mm [L x larg.]



66014152



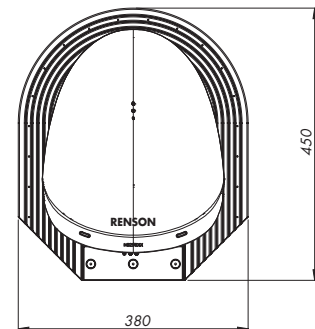
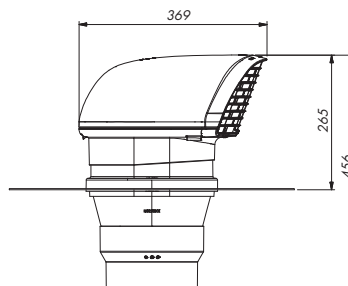
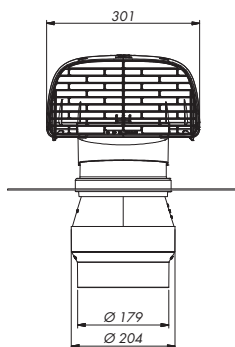
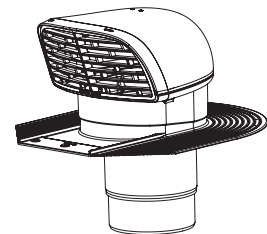
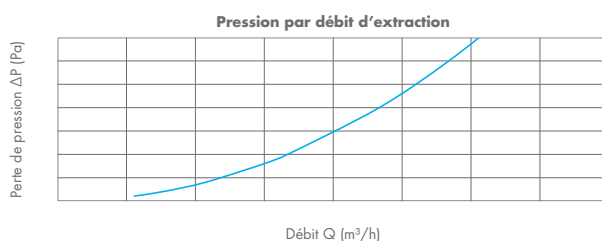
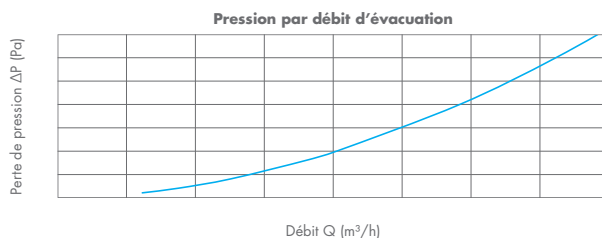
66014154


**COURBES DE PERTE DE CHARGE (évacuation-extraction)**


$\Delta p$ [Pa]	Extraction Q [m <sup>3</sup> /h]	Evacuation Q [m <sup>3</sup> /h]
1	110	120
2	153	173
4	214	249
8	300	359
10	334	404
20	467	584
30	568	723

**CARACTERISTIQUES DU PRODUIT**

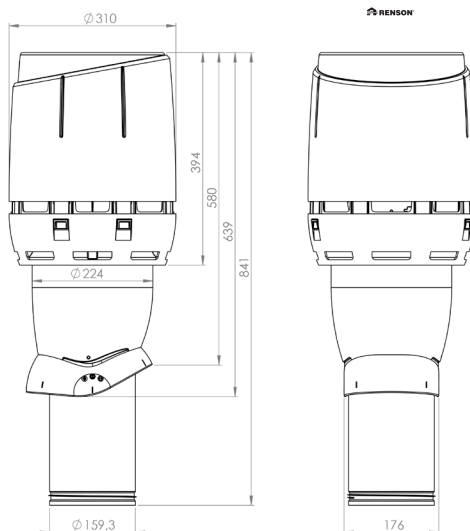
- Faible perte de charge :
  - Evacuation: 10 Pa sous 404 m<sup>3</sup>/h - 20 Pa sous 584 m<sup>3</sup>/h
  - Extraction: 10 Pa sous 334 m<sup>3</sup>/h - 20 Pa sous 467 m<sup>3</sup>/h
- Diamètre de raccordement : 180/200 mm
- Matériau : polypropylène RAL 9005
  - Résistant au climat et aux chocs
  - Recyclable
  - Supporte des températures constantes entre -30 °C et 80 °C
  - Résistant aux UV
- Encastrement avec la tuile ardoise
  - Matériau remplaçant le plomb
  - Plusieurs angles d'inclinaison possibles
- Forme esthétique
- Evacuation parallèle à la toiture (moins de dépôt de salissures)
- Grille amovible pour nettoyage éventuel
- Dimensions :
  - Sortie en toiture : 369 x 301 x 456 mm [L x larg. x H]
  - Tuile ardoise : 450 x 380 mm [L x larg.]


**COURBES DE PERTE DE CHARGE (évacuation-extraction)**


$\Delta p$ [Pa]	Extraction Q [m <sup>3</sup> /h]	Evacuation Q [m <sup>3</sup> /h]
1	110	120
2	153	173
4	214	249
8	300	359
10	334	404
20	467	584
30	568	723

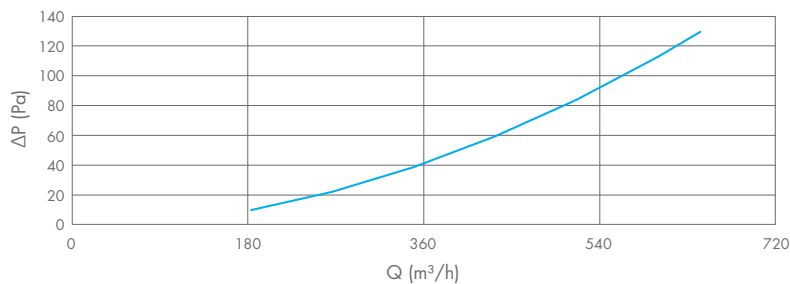
## CARACTERISTIQUES DU PRODUIT

- Faible perte de charge
- Diamètre de raccordement : 160 mm
- Matériau : polypropylène RAL 9005
  - Résistant au climat et aux chocs
  - Recyclable
  - Supporte des températures constantes entre -30 °C et 80 °C
  - Résistant aux UV
- Isolé avec du polyuréthane et Styrofoam
- Pour toitures plates avec un degré d'inclinaison jusqu'à 11,5°
- Compatible avec le col en EPDM [66032305] pour toitures plates en EPDM
- Niveau à bulle intégré pour une installation parfaite
- Forme esthétique avec mécanisme interne contre l'infiltration d'eau
- Partie supérieure amovible pour nettoyage éventuel
- Dimensions : 310 x 841 mm [larg. x H]



## COURBE DE PERTE DE CHARGE (évacuation)

Perte de charge en fonction du débit \*

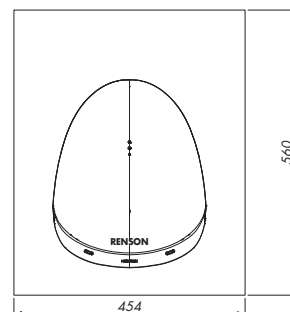
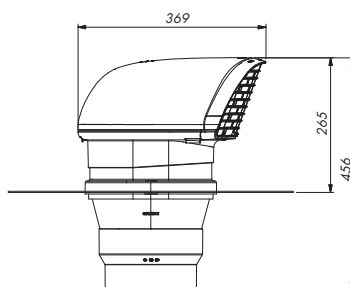
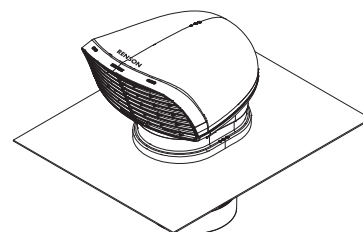
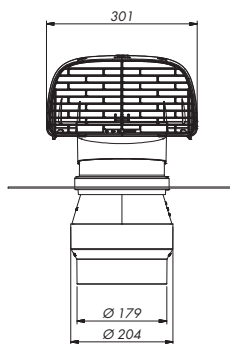
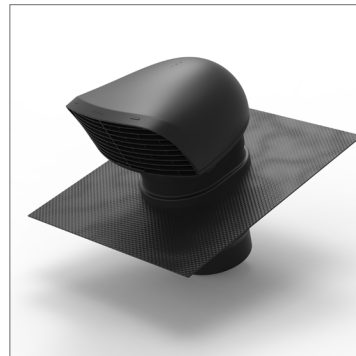
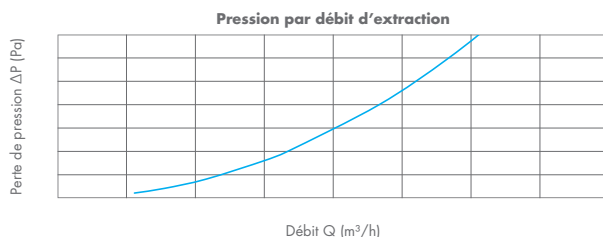
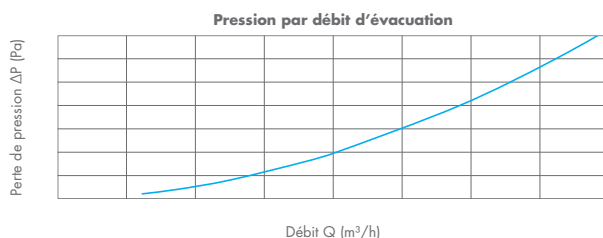


\* Valeurs provisoires



**CARACTERISTIQUES DU PRODUIT**

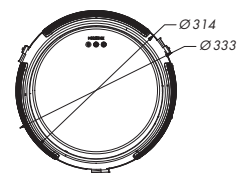
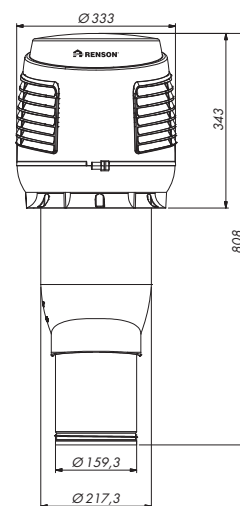
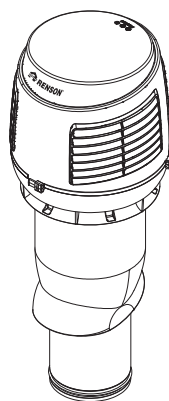
- Faible perte de charge :
  - Evacuation: 10 Pa sous 404 m<sup>3</sup>/h - 20 Pa sous 584 m<sup>3</sup>/h
  - Extraction: 10 Pa sous 334 m<sup>3</sup>/h - 20 Pa sous 467 m<sup>3</sup>/h
- Diamètre de raccordement : 180/200 mm
- Matériau : polypropylène RAL 9005
  - Résistant au climat et aux chocs
  - Recyclable
  - Supporte des températures constantes entre -30 °C et 80 °C
  - Résistant aux UV
- Encastrement avec une plaque souple et solide sans plomb :
  - La plaque est en silicone renforcé d'aluminium
  - Solide et durable sous toutes les températures : -30 °C/+180 °C
  - Résistante aux UV
  - Pas de réaction avec la couverture de toiture ni de traces
  - Plus rapide à travailler que le plomb ou les autres alternatives
  - Se plie facilement à la main ou à la batte de couvreur
  - Léger et non nuisible pour l'homme ou l'environnement
- Forme esthétique
- Evacuation parallèle à la toiture (moins de dépôt de salissures)
- Grille amovible pour nettoyage éventuel
- Dimensions :
  - Sortie en toiture : 369 x 301 x 456 mm [L x larg. x H]
  - Plaque souple : 560 x 454 mm [L x larg.]


**COURBES DE PERTE DE CHARGE (évacuation-extraction)**


$\Delta p$ [Pa]	Extraction Q [m <sup>3</sup> /h]	Evacuation Q [m <sup>3</sup> /h]
1	110	120
2	153	173
4	214	249
8	300	359
10	334	404
20	467	584
30	568	723

## CARACTERISTIQUES DU PRODUIT

- Prise d'air tout climat hydrofuge : selon EN13030:2001, classe A à 3 m/s
- Faible perte de charge :
  - Evacuation : 10 Pa sous 281 m<sup>3</sup>/h - 30 Pa sous 494 m<sup>3</sup>/h
  - Extraction : 10 Pa sous 180 m<sup>3</sup>/h - 60 Pa sous 456 m<sup>3</sup>/h
- Diamètre de raccordement : 160 mm
- Matériau : polypropylène RAL 9005
  - Résistant au climat et aux chocs
  - Recyclable
  - Supporte des températures constantes entre -30 °C et 80 °C
  - Résistant aux UV
- Encastrement avec les tuiles mentionnées ci-dessous
  - Matériau remplaçant le plomb
  - Plusieurs angles d'inclinaison possibles
  - Compatible avec la plupart des types de tuiles
- Forme esthétique avec mécanisme interne afin d'éviter l'infiltration de l'eau
- Grille amovible pour nettoyage éventuel
- Dimensions : 333 x 808 mm [larg. x H]

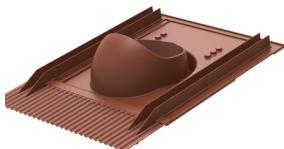


### Installation seulement en combinaison avec:

Nair - 66032302



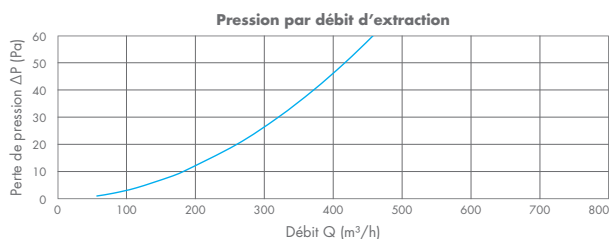
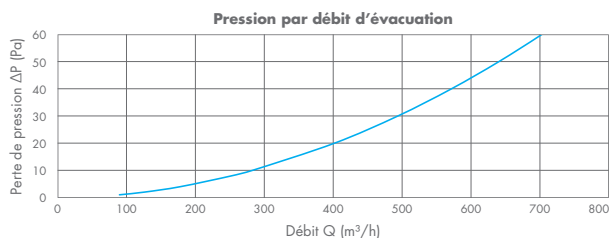
Terracotta - 66032303



Toit plat noir - 66032304



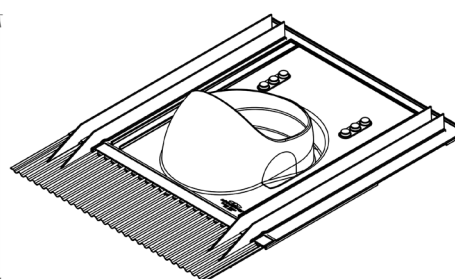
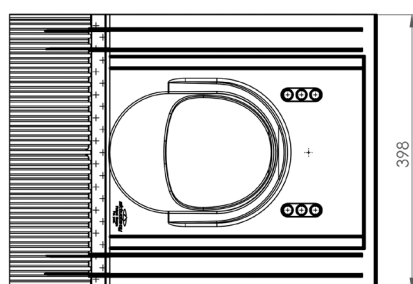
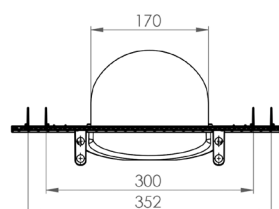
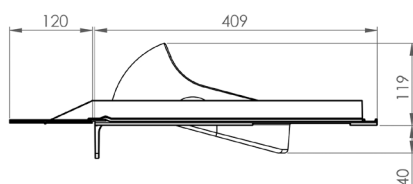
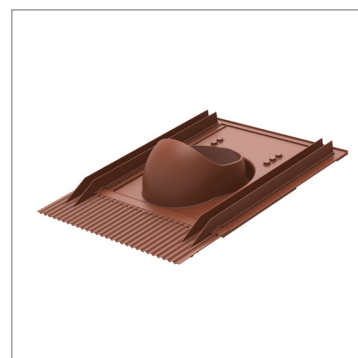
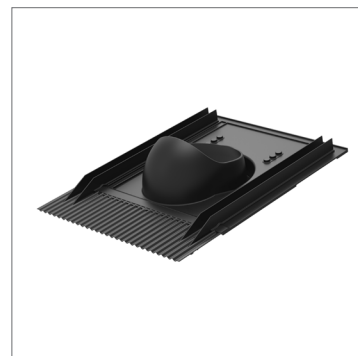
## COURBES DE PERTE DE CHARGE (évacuation-extraction)



$\Delta p$ [Pa]	Extraction Q [m <sup>3</sup> /h]	Evacuation Q [m <sup>3</sup> /h]
1	55	86
2	78	123
4	112	176
8	160	251
10	180	281
20	258	401
30	318	494
40	370	573
50	415	642
60	456	705

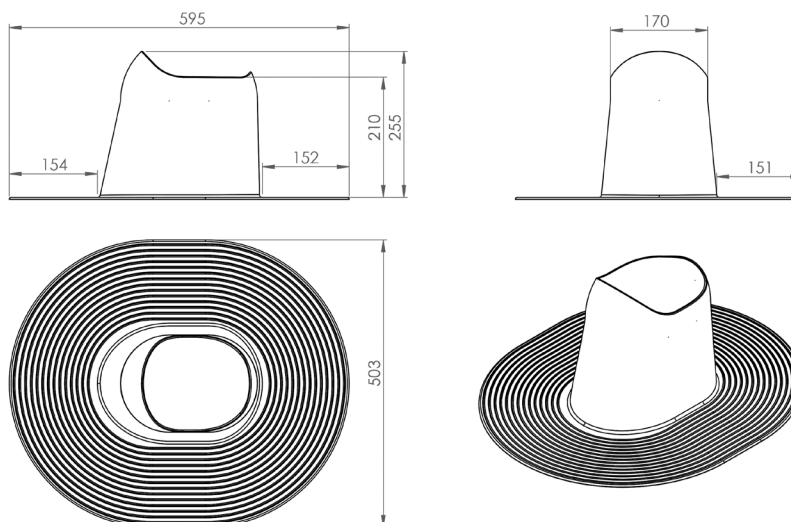
## CARACTERISTIQUES DU PRODUIT

- Matériau : polypropylène RAL 9005 ou RAL 8004 et synthétique thermoplastique
  - Résistant au climat et aux chocs
  - Recyclable
  - Supporte des températures constantes entre -30 °C et 80 °C
  - Résistant aux UV
- Tuile universelle pour toitures avec tuiles en argile, céramique et béton
- Compatible avec la prise d'air tout climat [76050402]
- Forme esthétique
- Dimensions : 532 x 400 x 255 mm [L x larg. x H]



## CARACTERISTIQUES DU PRODUIT

- Matériau : polypropylène RAL 9005
  - Résistant au climat et aux chocs
  - Recyclable
  - Supporte des températures constantes entre -30 °C et 80 °C
  - Résistant aux UV
- Pour toitures plates avec un degré d'inclinaison inférieur à 11,5°
- Compatible avec le col en EPDM [66032305] pour toitures plates en EPDM
- Installation simple avec la prise d'air tout climat [76050402]
- Forme esthétique
- Dimensions : 595 x 503 x 200 mm [L x larg. x H]



## CARACTERISTIQUES DU PRODUIT

- Matériau : caoutchouc EPDM noir
  - Résistant au climat et aux chocs
  - Finition étanche à l'eau pour toitures plates en EPDM
- Forme esthétique
- Installation simple
- Dimensions : 488 x 583 mm (larg. x H)
- Compatible avec
  - Le transit soulevé pour toit plat [66032304]
  - La sortie en toiture design pour toitures plates [66014262]
  - La sortie en toiture design XL pour toitures plates [66014263]

