

Groupe de pompe compacte avec isolation thermique pour deux circuits de chauffage différents ou identiques (UC / MC).  
Avec distributeurs communs, possibilités de raccordement pour sondes thermiques, clapet anti-retour dans le départ correspondant, thermomètre à contact intégré dans les poignées du départ et du retour, troisième circuit de chauffage p.ex. pour une charge de ballon dans les accessoires optionnels, p.ex. pour la chauffe de l'eau sanitaire.

**Le produit :**

- Puissance de chauffage :  
jusqu'à 51 KW dans le circuit de chauffage non-mélangé  
jusqu'à 24 KW dans le circuit de chauffage mélangé
- Distributeur commun avec adaptation hydraulique

**Avantages**
**Votre avantage :**

- Distributeur avec commutation entre le modèle avec pression différentielle standard ou basse
- Isolation EPP compacte
- Entièrement monté, testé et isolé
- Doigt de gant de sonde dans le distributeur et dans le robinet à boisseau sphérique du départ



Description	MeiFlow Combi UC/MC
Code	M26102.2
EAN	04016715019745
Modèle	<u>Groupes de pompe compactes MeiFlow Combi</u>
Modèle	avec Wilo Yonos PARA RS 15 / 6
Servomoteur	1

\* Le câble de signal optionnel PWM est à disposition.

**Caractéristiques techniques du MeiFlow Combi**

Spécifications	-		
	2 UC	UC/MC	2 MC
Dimensions HxBxT env. (par colonne, sans pompe) [mm]	460 x 410 x 261	460 x 410 x 261	460 x 410 x 261
Raccords circuit de chauffage	¾" F	¾" F	¾" F
Entraxe circuit de chauffage [mm]	90	90	90
Raccords distributeur	1" M	1" M	1" M
Entraxe chaudière [mm]	270	270	270
Température de service max. [°C]	110	110	110
Suppression de service adm. [PN]	6	6	6
Thermomètre	4 × 0 - 120 °C	4 × 0 - 120 °C	4 × 0 - 120 °C
Clapet anti-retour	2 × (toujours au départ), 200mmCE, peut être posé au sol	2 × (toujours au départ), 200mmCE, peut être posé au sol	2 × (toujours au départ), 200mmCE, peut être posé au sol
Longueur de montage de la pompe [mm]	130	130	130

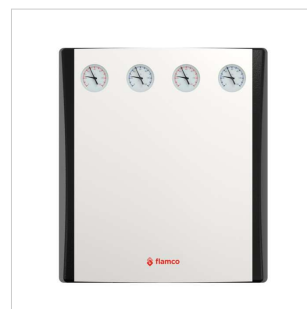
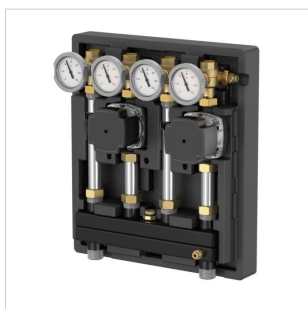
**Caractéristiques techniques des circuits de chauffage MeiFlow Combi**

Spécifications	-		
	UC	MC	Kit de charge de ballon
Valeur Kvs [m <sup>3</sup> /h]	5,1	2,9	5,1
Puissance P <sup>1)</sup> [kW]	-	-	-
UPM3 Hybrid 15-70	51 / 77	24 / 37	23 / 45
Yonos Para RS 15/6	43 / 65	20 / 31	26 / 38
Débit volumique V [m <sup>3</sup> /h]	-	-	-
UPM3 Hybrid 15-70	2,2	2,1	2,6
Yonos Para RS 15/6	1,85	1,75	2,2

1) UK : Puissance P pour une différence de température de 20/30 K et une hauteur de refoulement restante 2 mCE.

MK : Puissance P pour une différence de température de 10/15 K et une hauteur de refoulement restante 2 mCE.

Kit de charge de ballon : Puissance P pour une différence de température de 10/15 K et une hauteur de refoulement restante 0,5 mCE.



**Classification données générales**

Groupe Etim	Distributeur
Classe Etim	Station de contrôle hydraulique
Nom du produit	
Marque	FLAMCO
type produit	Distribution systems < 70 KW
Code	M26102.2
EAN	04016715019745

**Classification caractéristiques**

Matériau de surface	Autre
Matériau accessoires	Laiton
Matériau tuyauterie appareil	Acier inoxydable
Raccord primaire	Filetage mâle gaz cylindrique (BSPP)
Diamètre nominal primaire	1 pouce (25)
Diamètre extérieur du tube primaire	30 millimètre
Raccord secondaire	Filetage femelle gaz cylindrique (BSPP)
Diamètre nominal secondaire	3/4 pouce (20)
Diamètre extérieur du tube secondaire	32 millimètre
Raccordement de la pompe	Filetage femelle gaz cylindrique (BSPP)
Diamètre nominal du raccord de pompe	DN 15
Valeur Kvs	2.9
Pression de travail max.	6 bar
Température moyenne	110 - 110 °C
Plage de réglage de la température	0 - 120 °C
Type de régulation de température	Électrique
Finition de la régulation de température	Électrique
Thermomètre de zone d'affichage	0 - 120 °C
Adapté au chauffage	Oui
Adapté au glycol	Non
Convient pour l'éthanol	Non
Avec adaptateur pour compteur de chaleur	Non
Avec compteur de chaleur	Non
Pompe de circulation intégrée	Non
Pompe à haut rendement (conforme aux normes EC 547/2012 et EC 641/2009)	Oui
Pompe de longueur intégrée	130 millimètre
Avec manomètre	Non
Avec vanne de régulation	Non
Avec vanne d'arrêt	Oui
Avec soupape de non-retour	Oui
Avec soupape de non-retour	Oui
Avec soupape de sûreté	Non
Avec thermomètre	Oui
Robinet de vidange	Non
Avec moteur de mélangeur	Oui
Adapté aux servomoteurs	Oui
Avec soupape à trois voies	Oui
Avec pompe à bille	Non
Avec raccord de sonde de température	Oui
Avec raccordement au bac d'expansion	Non

Avec désaération automatique	Non
Configuration murale	Oui
Avec étrier de fixation murale	Oui
Avec jambes	Non
Avec régulateur de pression différentielle	Non
Orientation du flux	Ajustable
Avec isolation thermique	Oui
Extensible avec un régulateur de circuit de chauffage	Non
Extensible avec un collecteur	Oui
Extensible avec un échangeur de chaleur	Non
Largeur	410 millimètre
Hauteur	460 millimètre
Profondeur	261 millimètre

Trouvez de plus amples informations en ligne:

[Brochure](#)

Alsebergsesteenweg 454  
1653, Dworp - be

T +32 (0)2 371 01 61  
E [be.info@aalberts-hfc.com](mailto:be.info@aalberts-hfc.com)  
I [flamcogroup.com](http://flamcogroup.com)