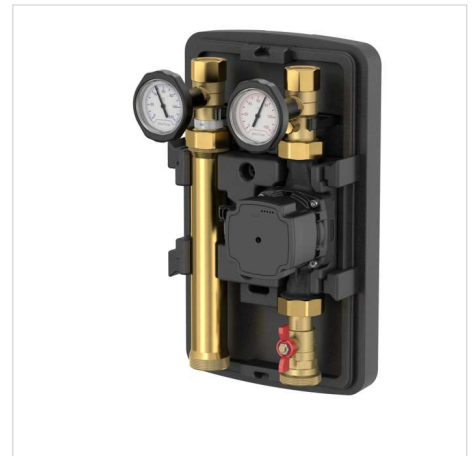


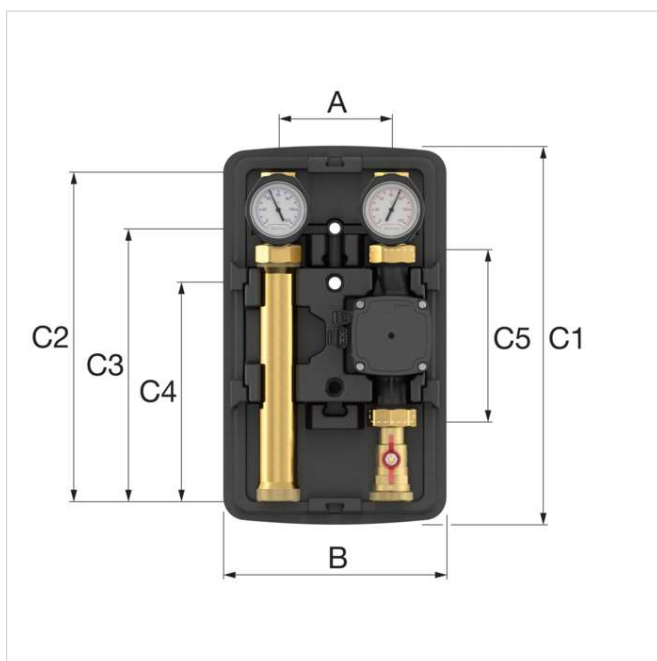
Pour circuits de chauffage non-mélangés et charge de ballon de stockage. Pour montage sur un collecteur jusqu'à 70 kW ou montage mural.  
 Complet avec pompe de circulation ; deux robinets à boisseau sphérique (côté retour avec clapet anti-retour, réglable manuellement) ; montage du capteur de température dans la conduite de départ ; thermomètres à contact intégrés dans les poignées des robinets à boisseau sphérique (plage indiquée 0 - 120 °C) ; vanne d'arrêt pour pompe ; isolation EPP design de haute qualité ; support mural inclus ; il est possible d'échanger les conduites de départ et de retour.



Description	Top S UC DN 25	
Code	M66911.36WI	
EAN	04016715138545	
Modèle	<u>Groupes de pompes MeiFlow Top S UC</u>	
Modèle	Avec Wilo Para 25-180/7-50	
Raccord (du haut)	DN	25
	"	G 1" F

Remarque : La conduite de départ est en exécution standard sur le côté droit.

\* Le câble de signal PWM est disponible en option.



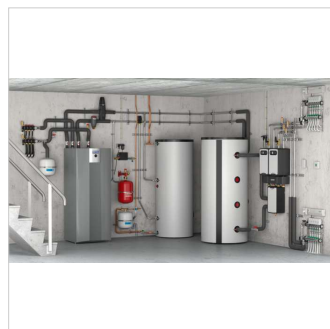
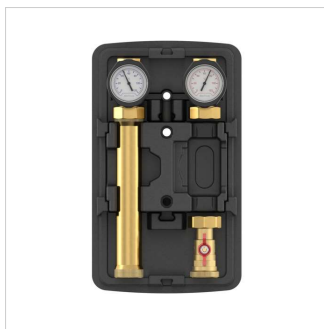
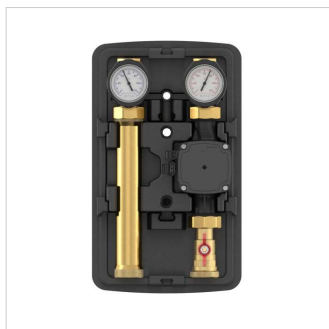
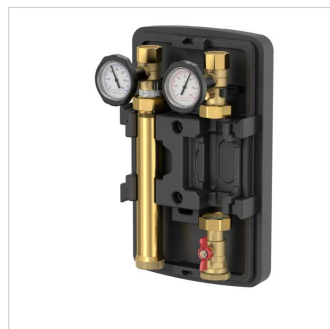
**MeiFlow Top S UC - Dimensions**

Type	Dimensions						
	A [mm]	B [mm]	C1 [mm]	C2 [mm]	C3 [mm]	C4 [mm]	C5 [mm]
Top S UC DN 25 / DN 32	125	249	421	363.5	301.5	241	180

**Caractéristiques techniques MeiFlow Top S UC**

Specifications	-	
	DN 25	DN 32
Dimensions H x L x P [mm]	421 x 249 x 220	421 x 249 x 220
Raccord supérieur	G 1" F	G 1 1/4" F
Raccord inférieur	G 1 1/2" M	G 1 1/2" M
Entraxe [mm]	125	125
Température de service max. [°C]	110*	110*
Pression de service max. [PN]	6	6
Thermomètres [°C]	0 - 120	0 - 120
Composants en	Acier, laiton, isolation EPP	Acier, laiton, isolation EPP
Matériaux d'étanchéité	PTFE, EPDM	PTFE, EPDM
Longueur d'installation de la pompe [mm]	180	180
Valeur Kvs [m <sup>3</sup> /h]	7.8	8.0
Montage du capteur	M10x1	M10x1

\* Dépend de la pompe utilisée.



**Classification données générales**

Groupe Etim	Distributeur
Classe Etim	Station de contrôle hydraulique
Nom du produit	
Marque	Meibes
type produit	Distribution systems < 70 KW
Code	M66911.36WI
EAN	04016715138545

**Trouvez de plus amples informations en ligne:**[Installation et mode d'emploi](#)[MeiFlow Top S DWG](#)[MeiFlow Top S RFA](#)[Brochure](#)[MeiFlow Top S](#)

Alsebergsesteenweg 454  
1653, Dworp - be

T +32 (0)2 371 01 61  
E [be.info@aalberts-hfc.com](mailto:be.info@aalberts-hfc.com)  
I [flamcogroup.com](http://flamcogroup.com)