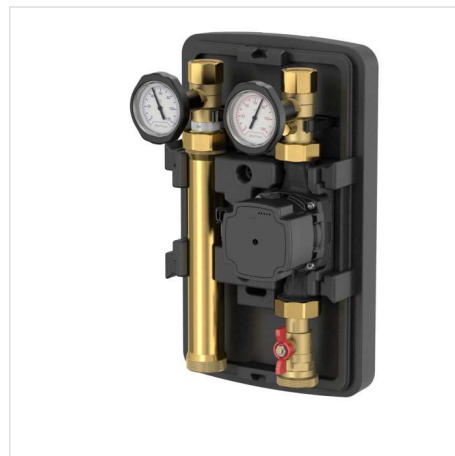


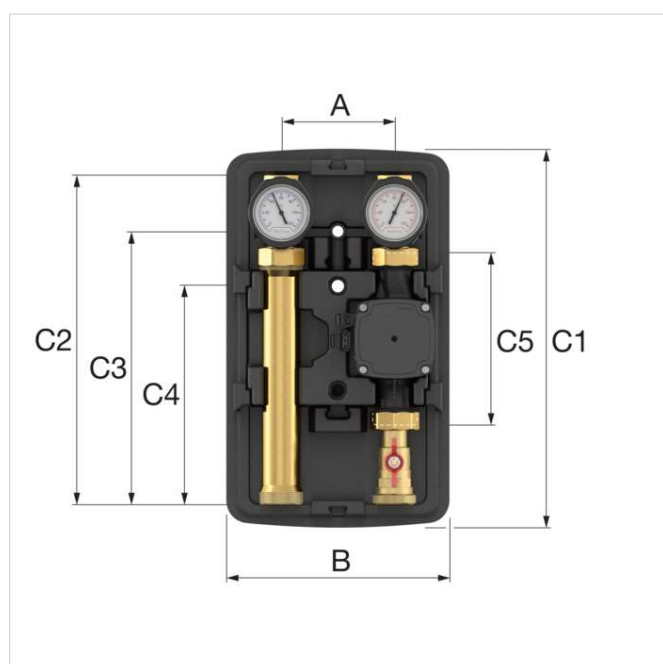
Pour circuits de chauffage non-mélangés et charge de ballon de stockage. Pour montage sur un collecteur jusqu'à 70 kW ou montage mural.
 Complet avec pompe de circulation ; deux robinets à boisseau sphérique (côté retour avec clapet anti-retour, réglable manuellement) ; montage du capteur de température dans la conduite de départ ; thermomètres à contact intégrés dans les poignées des robinets à boisseau sphérique (plage indiquée 0 - 120 °C) ; vanne d'arrêt pour pompe ; isolation EPP design de haute qualité ; support mural inclus ; il est possible d'échanger les conduites de départ et de retour.



Description	Top S UC DN 32	
Code	M66912.36	
EAN	04016715091567	
Modèle	<u>Groupes de pompes MeiFlow Top S UC</u>	
Modèle	Avec Grundfos UPM3 Hybrid 32-70*	
Raccord (du haut)	DN	32
	"	G 1 1/4" F

Remarque : La conduite de départ est en exécution standard sur le côté droit.

* Le câble de signal PWM est disponible en option.



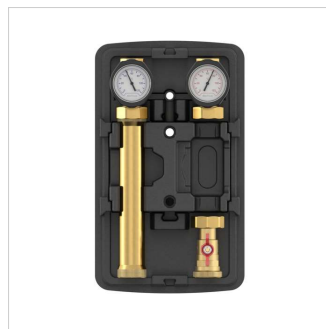
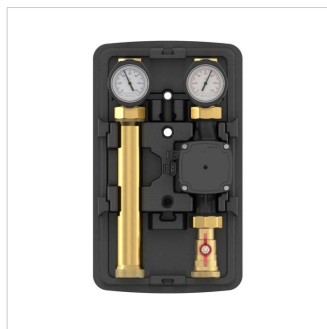
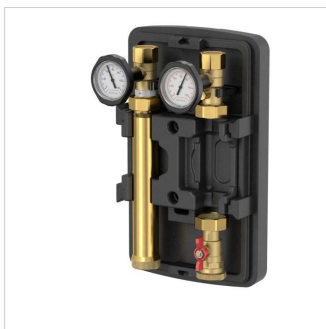
MeiFlow Top S UC - Dimensions

Type	Dimensions						
	A [mm]	B [mm]	C1 [mm]	C2 [mm]	C3 [mm]	C4 [mm]	C5 [mm]
Top S UC DN 25 / DN 32	125	249	421	363.5	301.5	241	180

Caractéristiques techniques MeiFlow Top S UC

Specifications	-	
	DN 25	DN 32
Dimensions H x L x P [mm]	421 x 249 x 220	421 x 249 x 220
Raccord supérieur	G 1" F	G 1 1/4" F
Raccord inférieur	G 1 1/2" M	G 1 1/2" M
Entraxe [mm]	125	125
Température de service max. [°C]	110*	110*
Pression de service max. [PN]	6	6
Thermomètres [°C]	0 - 120	0 - 120
Composants en	Acier, laiton, isolation EPP	Acier, laiton, isolation EPP
Matériaux d'étanchéité	PTFE, EPDM	PTFE, EPDM
Longueur d'installation de la pompe [mm]	180	180
Valeur Kvs [m ³ /h]	7.8	8.0
Montage du capteur	M10x1	M10x1

* Dépend de la pompe utilisée.



Classification données générales

Groupe Etim	Distributeur
Classe Etim	Station de contrôle hydraulique
Nom du produit	MeiFlow Top S UC, DN32, GF UPM3
Marque	FLAMCO
type produit	Distribution systems < 70 KW
Code	M66912.36
EAN	04016715091567

Classification caractéristiques

Matériau de surface	Autre
Matériau accessoires	Laiton
Matériau tuyauterie appareil	Acier inoxydable
Raccord primaire	Filetage mâle gaz cylindrique (BSPP)
Diamètre nominal primaire	DN 32
Raccord secondaire	Filetage femelle gaz cylindrique (BSPP)
Diamètre nominal secondaire	DN 32
Raccordement de la pompe	Filetage femelle gaz cylindrique (BSPP)
Diamètre nominal du raccord de pompe	1 1/2 pouce (40)
Valeur Kvs	8
Pression de travail max.	6 bar
Température moyenne	110 - 110 °C
Thermomètre de zone d'affichage	0 - 120 °C
Adapté au refroidissement	Non
Adapté au chauffage	Oui
Adapté au glycol	Non
Modèle	Circuit de chauffage non mélangé
Avec adaptateur pour compteur de chaleur	Non
Avec compteur de chaleur	Non
Pompe de circulation intégrée	Oui
Pompe à haut rendement (conforme aux normes EC 547/2012 et EC 641/2009)	Oui
Pompe de longueur intégrée	180 millimètre
Avec manomètre	Non
Avec vanne de régulation	Non
Avec vanne d'arrêt	Oui
Avec soupape de non-retour	Oui
Clapet anti-retour de pression d'ouverture	0.02 bar
Avec soupape de sûreté	Non
Avec thermomètre	Oui
Robinet de vidange	Non
Avec moteur de mélangeur	Non
Adapté aux servomoteurs	Non
Avec soupape à trois voies	Non
Avec pompe à bille	Oui
Avec raccord de sonde de température	Oui
Avec raccordement au bac d'expansion	Non
Avec désaération automatique	Non
Configuration murale	Oui
Avec étrier de fixation murale	Oui
Avec jambes	Non
Avec régulateur de pression différentielle	Non
Orientation du flux	Ajustable

Avec isolation thermique	Oui
Extensible avec un régulateur de circuit de chauffage	Oui
Extensible avec un collecteur	Oui
Extensible avec un échangeur de chaleur	Oui
Largeur	249 millimètre
Hauteur	421 millimètre
Profondeur	220 millimètre

Trouvez de plus amples informations en ligne:[Installation et mode d'emploi](#)[MeiFlow Top S DWG](#)[MeiFlow Top S RFA](#)[Brochure](#)[MeiFlow Top S](#)

Alsebergsesteenweg 454
1653, Dworp - be

T +32 (0)2 371 01 61
E be.info@aalberts-hfc.com
I flamcogroup.com