

Pour installations de chauffage central en circuit fermé et de climatisation en circuit fermé selon EN12828 et installations de réfrigération.
Les vases d'expansion maintiennent la pression de l'installation stable en récupérant temporairement le volume d'eau supplémentaire créé par le chauffage ou le refroidissement de l'installation.



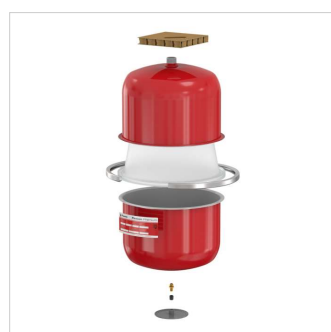
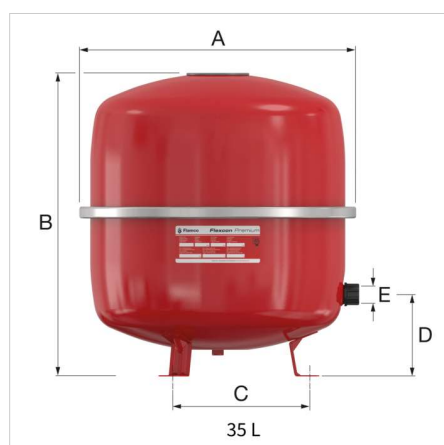
Avantages

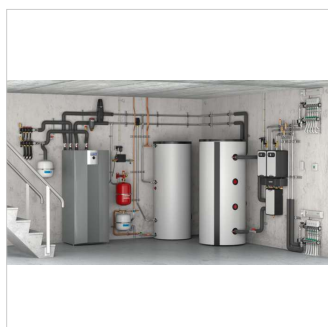
- Vases d'expansion durables grâce à une technologie innovante.
- Les Flexcon Premium ont une membrane en plastique (12 - 35 litres) en polyoléfine thermoplastique (TPO). La nouvelle membrane a une grande flexibilité et une faible perméabilité. Les performances environnementales de la nouvelle membrane sont bien meilleures et le TPO peut être incinéré plus proprement ou recyclé plus facilement en produits équivalents.
- La membrane plastique est beaucoup plus légère car elle nécessite jusqu'à 50% de matériau en moins. Cela permet d'économiser des matières premières, de l'énergie (production) et du carburant (transport), ce qui entraîne une réduction importante des émissions de CO2.
- Une longue durée de vie est assurée avec une garantie de 15 ans et ce qui permet d'économiser des frais de maintenance.
- La forte imperméabilité des membranes limite au maximum les pertes d'azote évitant la baisse de la pression de gonflage du vase.
- Les membranes sont préformées et ne risquent donc pas d'étirement, contrairement aux vessies ne remplissant pas le vase. Ceci permet à nos membranes de conserver leurs caractéristiques à long terme.
- La construction de la bague de serrage en acier galvanisé serre la membrane entre les deux demi-coquilles, ce qui garantit non seulement une étanchéité parfaite, mais empêche également tout dommage mécanique à la membrane pendant l'utilisation (charge répartie sur tout le bord de la fixation et non sur 1 point de fixation).
- Remplissage d'azote pour une conservation encore plus longue de la pression de gonflage et pour empêcher la corrosion.
- Les profils sur la membrane l'empêchent de rester collée sur la paroi interne du vase et permet à l'eau d'expansion de rentrer dès la plus petite montée en pression.
- Le filet du raccord conique est non revêtu, pour un raccordement sans problèmes.
- Revêtus d'une laque époxy rouge brillant pour assurer une protection irréprochable et une finition parfaite.
- Les deux parties du vase sont revêtues avant le montage et non pas après. En conséquence, il n'y a aucun risque de corrosion sur le bord de serrage et la membrane ne subit pas de choc thermique réduisant la durée de vie durant la production.
- La valve de remplissage azote est encastrée dans une cuvette emboutie sous le Flexcon et est en outre protégée par un capuchon de soupape et un capuchon de protection en plastique recyclé.
- Chaque vase est testé de manière fonctionnelle en usine avant expédition.

Caractéristiques techniques

- Pression de service maximale : 3 bar.
- Vases conformes EN13831.
- Conviennent pour des installations avec une température maximale du système de 120 ° C.
- Température min./ max. admissible en continu par la membrane : -10 / 70 °C.
- Conviennent pour des solutions à base de glycol jusque 50%.
- Conformes à la directive PED 2014/68/EU.
- Couleur : RAL 3002 (rouge) (18 et 25 litres aussi disponibles en RAL 9010 (blanc)).
- Flexcon Premium 35 : Avec pieds et y compris kit de montage.

Description	Flexcon Premium 35/1,5 [3bar]		
Code	16930		
EAN	08712874169302		
Modèle	<u>Flexcon Premium 8 - 35 / 3 bar</u>		
Capacité [l]	35		
Press. de gonfl. [bar]	1,5		
Dimensions	A [mm]	396	
	B [mm]	435	
	Ø C [mm]	263	
	D [mm]	118	
Membrane	TPO		
Raccord (E)	R $\frac{3}{4}$ "		
Poids [kg]	5,3		





Classification données générales

Groupe Etim	Augmentation/Réduction de pression
Classe Etim	Bac d'expansion de pression de membrane
Nom du produit	Flexcon Premium 35/1,5 [3bar]
Marque	FLAMCO
type produit	Heating Clench ring Vessel [3bar]
Code	16930
EAN	08712874169302

Classification caractéristiques

Adapté au chauffage central	Oui
Adapté au refroidissement	Oui
Adapté à l'eau d'usage	Non
Compatible circuit de panneau solaire	Non
Contenu	35 litre
Pression d'alimentation	1.5 bar
On base, vertical	Oui
On base, horizontal	Non
Pression de travail max.	3 bar
Température moyenne (fonctionnement continu)	-10 - 70 °C
Avec support mural fixe	Non
Placement, vertical	Oui
Placement, horizontal	Oui
Avec jambes	Oui
Avec membrane interchangeable	Non
Diamètre nominal, raccord d'expansion	3/4 pouce (20)
Diamètre extérieur du tube, raccord d'expansion	26.5 millimètre
Raccordement	Filetage mâle gaz conique (BSPT)
Matériau membrane / vessie	TPO
Avec collecteur de cuve	Non
Couleur	Rouge
Avec appareil de soutirage	Non
Diamètre	365 millimètre
Hauteur	435 millimètre
Hauteur de basculement	567.85 millimètre
Avec manomètre	Non
Avec soupape de sûreté	Non
Avec matériau de fixation	Oui
Mélange glycol max.	50 pourcent

Trouvez de plus amples informations en ligne:

[Installation et mode d'emploi](#)
[Declaration of conformity PED 2014/68/EU](#)
[CE Declaration of Conformity Module A](#)
[CE Declaration of Conformity Module B](#)
[UKCA Declaration of conformity](#)
[UKCA Declaration of Conformity Module A](#)
[UKCA Declaration of Conformity Module B](#)
[Flexcon Premium 8 - 35 DWG](#)
[Flexcon Premium 8 - 35 STEP](#)
[Flexcon Premium 8 - 35 RFA](#)
[Leaflet](#)
[Brochure Life cycle assessment Flexcon Premium \(ENG\)](#)
[Catalogue en PDF](#)
[Descriptif](#)
[Livre blanc - Un demi est plus qu'un](#)
[Install video Flexcon Premium](#)

Alsebergsesteenweg 454
1653, Dworp - be

T +32 (0)2 371 01 61
E be.info@aalberts-hfc.com
I flamcogroup.com