

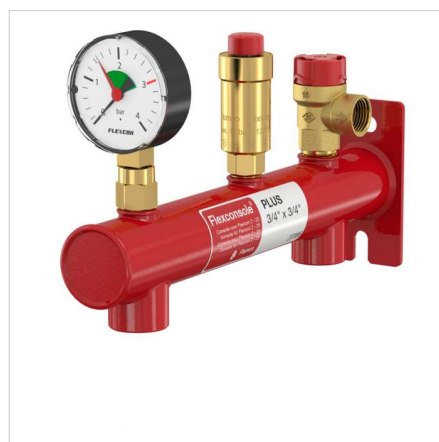
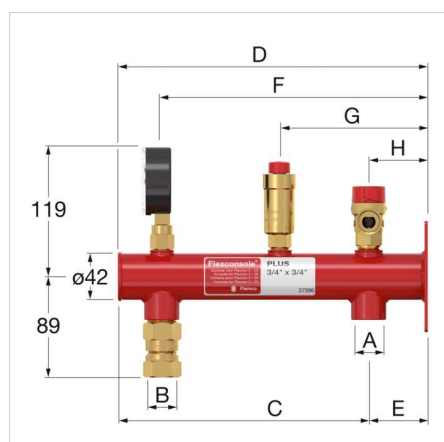
Caractéristiques techniques

La Flexconsole Plus possède les mêmes caractéristiques que la Flexconsole mais est en plus équipée :

- D'une soupape de sécurité 1/2" – 3 bar.
- D'un purgeur à flotteur Flexvent avec vanne d'isolement.
- D'un raccord Flexfast.
- D'un manomètre Flexcon avec vanne d'isolement.
- La Flexconsole Plus est dotée d'une plaque de montage comprenant deux saignées, pour une fixation parfaite au mur.



Description	Flexconsole Plus 3/4 vase d'exp.chauff.	
Code	27996	
EAN	08712874279964	
Modèle	<u>Flexconsole Plus</u>	
Raccord	A	Rp 3/4"
	B	Rp 3/4"
Dimensions	C [mm]	234
	D [mm]	275
	E [mm]	41
	F [mm]	236
	G [mm]	130
	H [mm]	50



Classification données générales

Groupe Etim	Augmentation/Réduction de pression
Classe Etim	Console de vase d'expansion de pression
Nom du produit	Flexconsole Plus 3/4 exp.vessel 8-25L
Marque	FLAMCO
type produit	Vessel Mounting
Code	27996
EAN	08712874279964

Classification caractéristiques

Taille de fût	2 - 25 l
Avec aérateur automatique	Oui
Avec manomètre	Oui
With pressure relief valve	Oui
Clapet de surpression intégré	Non
Avec raccordement rapide	Oui
Thread connection central heating	Filetage femelle gaz cylindrique (BSPP)
Raccordement chauffage central	Filetage femelle gaz cylindrique (BSPP)
Raccord fileté fût	Filetage femelle gaz cylindrique (BSPP)
Size of central heating thread connection	3/4 pouces
Diamètre de filetage chauffage central	3/4 pouces
Taille raccord fileté fût	3/4 pouces
Longueur bras porteur	275 millimètre
Distance de centre à centre entre raccord 1 et raccord 2	195 millimètre

Trouvez de plus amples informations en ligne:

[Catalogue en PDF](#)

Alsebergsesteenweg 454
1653, Dworp - be

T +32 (0)2 371 01 61
E be.info@aalberts-hfc.com
I flamcogroup.com