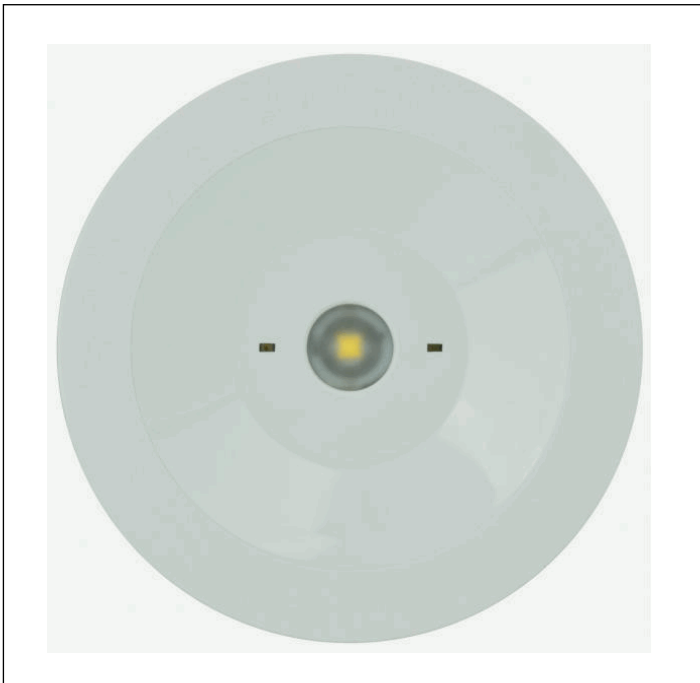
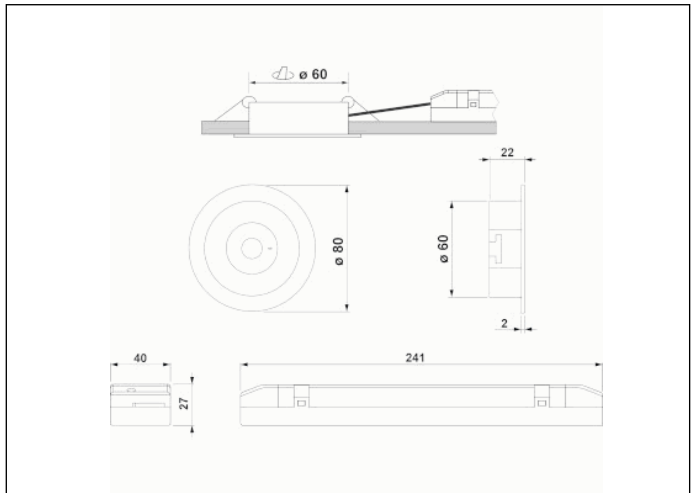


### Photo



### Dimensions



**Système de contrôle:** Standard

**Luminaire:** Luminaire Autonome

**Normes:** EN-60598-1,  
EN-60598-2-22,

**Certification:** CE

### Caractéristiques électriques

**Alimentation secteur:** 230V 50Hz<1.2W  
**Consommation mode permanent:** - W  
**Consommation mode non permanent:** 1.2 W  
**Température de fonctionnement:** 0-40°C  
**Lampe de secours:** 1 x LED 3W  
**Flux lumineux en mode secours:** 200 lm  
**Flux lumineux en mode permanent:** - lm  
**Batterie:** 3.6V-0.8Ah Ni-Cd

**Classe:** II  
**Mode:** NP  
**Facteur de puissance:** - %  
**Luminaire de Signalisation:** -  
**Température LED:** 4000°K  
**Autonomie:** 1 h  
**Télécommande:** Oui  
**Temps de charge:** 24 h

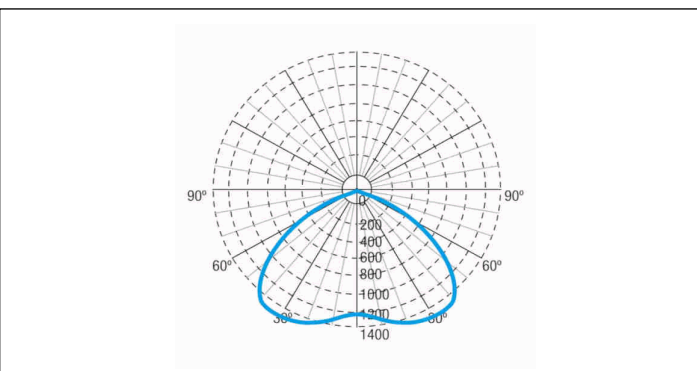
### Caractéristiques mécaniques

**Enveloppe:** Polycarbonate  
**Diffuseur:** Lentille Ambiance  
**Compatible pour montage sur surfaces inflammables:** Oui

**IP/IK:** IP42/IK04  
**Finition:** Blanc RAL9003  
**Poids:** 0,42KG

**Enveloppe ATEX:**

### Courbe photométrique



### Interdistances

**Hauteur d'installatio**

Hauteur d'installatio	Interdistances	Interdistances
2,0 m	8,89 m	8,89 m
2,5 m	9,83 m	9,83 m
3,0 m	10,61 m	10,61 m
3,5 m	11,14 m	11,14 m

### Caractéristiques d'installation

Les luminaires permanents ont trois entrée de connexion réseau (L, L1, N) pour activer / désactiver la fonction permanente.

Ensemble composé d'un focus + équipement électronique avec batteries (luminaires autonomes), ou sans batteries (luminaires centralisés).

Possibilité d'installation:

Plafond encastré

Fixation au plafond par 2 ressorts.

### Caractéristiques de fonctionnement

Le luminaire possède une LED d'état qui indique:

État du circuit de charge de la batterie.

Allumé = charge de la batterie OK.

Éteint = Mauvaise charge de la batterie.

Entrée de télécommande qui permet:

Mettre en veille sans alimentation.

Redémarrez en état d'urgence sans alimentation

Test d'état d'urgence avec alimentation

### Données générales sur l'enveloppe

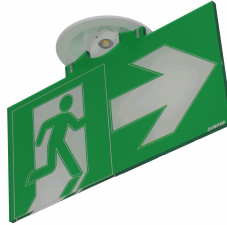
### Accessoires

**ABX0041**



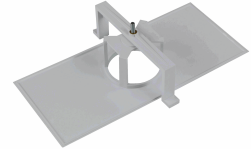
KIT DE DRAPEAU INTÉGRÉ SPAZIO  
SANS IMPRESSION D'ÉCRAN

**ABR1741**



SET. DRAPEAU EMPOT SPAZIO R  
MAN DROIT / GAUCHE

**AMU8002**



CADRE UNIVERSELLE SPAZIO  
UNIVERSAL BLANCO