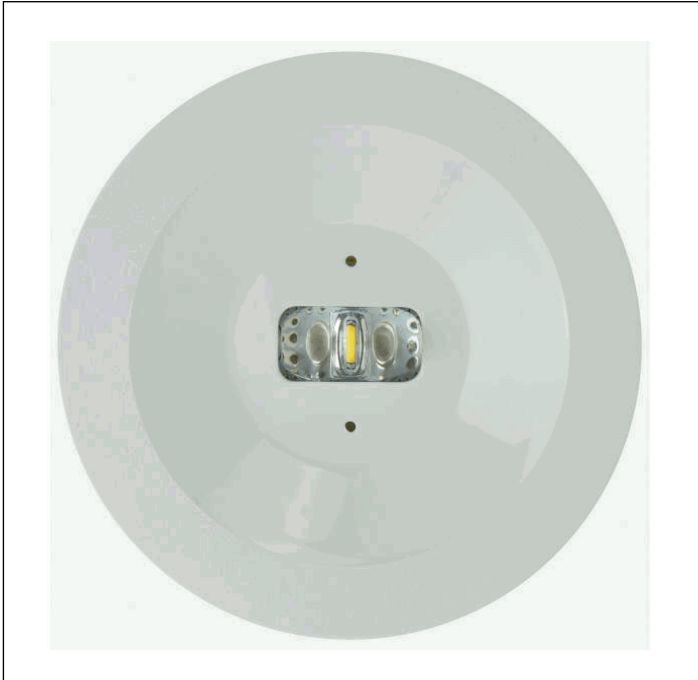
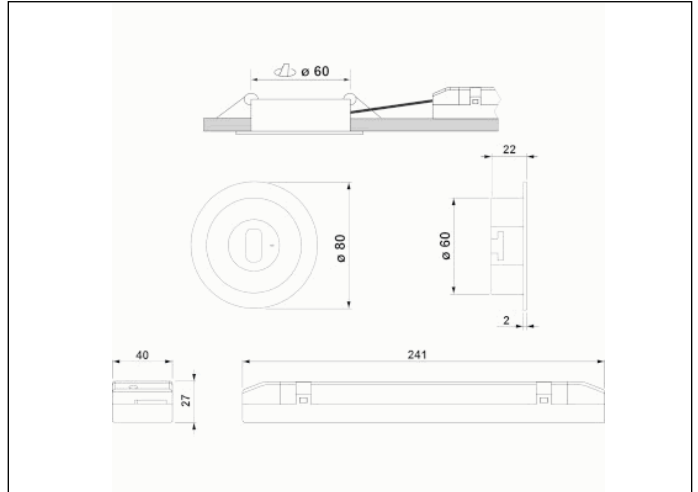


### Photo



### Dimensions



**Système de contrôle:** AutoTest

**Luminaire:** Luminaire Autonome

**Normes:** EN-60598-1,  
EN-60598-2-22, EN-62034

**Certification:** CE, ENEC



### Caractéristiques électriques

**Alimentation secteur:** 230V 50Hz<2.8W  
**Consommation mode permanent:** 2.8 W  
**Consommation mode non permanent:** 0.9 W  
**Température de fonctionnement:** 0-40°C  
**Lampe de secours:** 1XLEDS 3W  
**Flux lumineux en mode secours:** 250 lm  
**Flux lumineux en mode permanent:** 150 lm  
**Batterie:** 3.2V-1.5Ah LFP

**Classe:** II  
**Mode:** NP/P  
**Facteur de puissance:** - %  
**Luminaire de Signalisation:** -  
**Température LED:** 4000°K  
**Autonomie:** 1 h  
**Télécommande:** Oui  
**Temps de charge:** 12 h

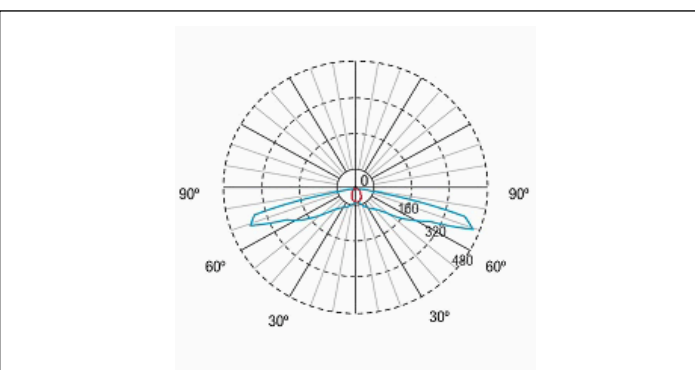
### Caractéristiques mécaniques

**Enveloppe:** Polycarbonate  
**Diffuseur:** Lentille Evacuation  
**Compatible pour montage sur surfaces inflammables:** Oui

**IP/IK:** IP42/IK04  
**Finition:** Blanc RAL9003  
**Poids:** 0,48KG

**Enveloppe ATEX:**

### Courbe photométrique



### Interdistances

**Hauteur d'installatio**



2,0 m	6,77 m	18,74 m
2,5 m	7,32 m	21,74 m
3,0 m	7,60 m	24,43 m
3,5 m	7,78 m	26,88 m

### Caractéristiques d'installation

Les luminaires permanents ont trois entrée de connexion réseau (L, L1, N) pour activer / désactiver la fonction permanente.

Ensemble composé d'un focus + équipement électronique avec batteries (luminaires autonomes), ou sans batteries (luminaires centralisés).

Possibilité d'installation:

Plafond encastré

Fixation au plafond par 2 ressorts.

### Caractéristiques de fonctionnement

Le luminaire dispose de LED d'état, qui indiquent:

État du circuit de charge de la batterie.

État de la batterie (durée)

Fonction d'état d'urgence.

Test d'état

Luminaire contrôlé par microprocesseur qui effectue des tests périodiques et automatiques .

Test fonctionnel tous les 7 jours.

Test de durée tous les 365 jours.

Le résultat du test est affiché dans les voyants d'état.

Entrée de télécommande qui permet:

Mettez-vous au repos en l'absence de réseau.

Redémarrez en état d'urgence en l'absence de réseau.

Allumage en état d'urgence (moins de 24 heures de charge).

Test d'autonomie manuel et à distance. (plus de 24 heures de charge).

Programmation du jour et de l'heure pour effectuer les tests.

Réinitialisation de l'état du luminaire.

### Données générales sur l'enveloppe

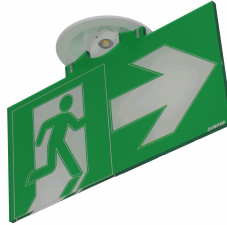
### Accessoires

**ABX0041**



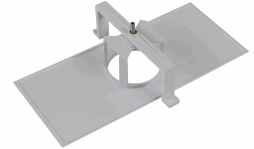
KIT DE DRAPEAU INTÉGRÉ SPAZIO  
SANS IMPRESSION D'ÉCRAN

**ABR1741**



SET. DRAPEAU EMPOT SPAZIO R  
MAN DROIT / GAUCHE

**AMU8002**



CADRE UNIVERSELLE SPAZIO  
UNIVERSAL BLANCO