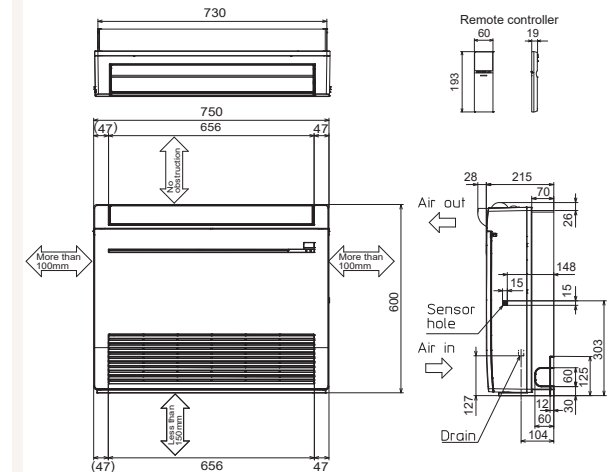
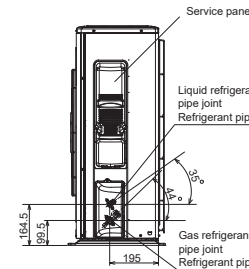
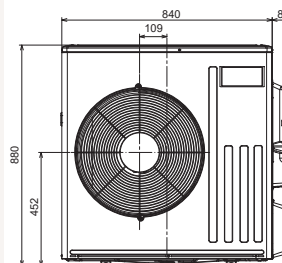
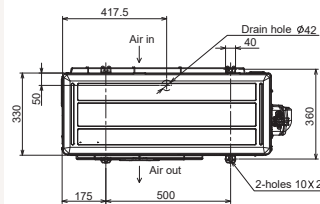


# Productfiche

## MUFZ-KW50VGHZ | MFZ-KW50VG



Buitenunit		MUFZ-KW50VGHZ	
Binnenunit		MFZ-KW50VG	
Set	Koeling	Nominale capaciteit	kW 5,0 (1,0~5,8)
		Opgenomen vermogen	kW 1,360
		SEER of $\eta_{s,c}$	6,8
	Verwarming	Seizoensenergieklasse	A+++
		Jaarlijks energieverbruik	kWh 255
		Nominale capaciteit	kW 6,0 (1,2~8,4)
Specificaties	Koeling	Opgenomen vermogen	kW 1,600
		SCOP of $\eta_{s,h}$	4,2
		Seizoensenergieklasse	A+
	Verwarming	Jaarlijks energieverbruik	kWh 1500
		Capaciteit bij -10°C	kW 6,0 (1,2~8,4)
		Afmetingen (B x D x H)	mm 840 x 330 x 880
Buitenunit	Koeltechnische gegevens	Gewicht	kg 54,0
		Geluidsvermogen	dB(A) TBC
	Koeling	Geluidsdruk	dB(A) 50
		Luchtvolume	m <sup>3</sup> /u 2.628
		Toepassingsgebied	°C -10~46
	Verwarming	Geluidsdruk	dB(A) 54
		Luchtvolume	m <sup>3</sup> /u 3.078
		Toepassingsgebied	°C -25~+24
	Elektrische gegevens	Diameter vloeistof- & gasleiding	" 1/4 - 1/2
		Maximale leidinglengte	m 30
		Maximaal hoogteverschil	m 15
		Koelmiddel	R32
Hoeveelheid koelmiddel		kg 1,3	
CO <sub>2</sub> -equivalent		ton 0,878	
Elektrische gegevens	Koelmiddelvoervulling voor	m 7	
	Navulhoeveelheid koelmiddel	g/m 20	
	Maximale koelmiddelvulling	kg 1,8	
Elektrische gegevens	CO <sub>2</sub> -equivalent bij max. koelmiddelvulling	ton 1,188	
	Voedingsspanning	V;f;Hz 230;1;50	
	Voedingskabel	mm <sup>2</sup> 3G 2,5	
Binnenunit	Koeltechnische gegevens	Afzekering	A 16
		Afmetingen (B x D x H)	mm 750 x 215 x 600
	Koeling	Gewicht	kg 15,0
		Geluidsvermogen	dB(A) 60
		Geluidsdruk	dB(A) 27-31-35-39-44
	Verwarming	Luchtvolume	m <sup>3</sup> /u 336-402-480-558-636
		Geluidsdruk	dB(A) 29-35-40-39-44
		Luchtvolume	m <sup>3</sup> /u 360-462-564-696-840
	Elektrische gegevens	Beschikbare statische druk	Pa 0
		Voedingsspanning	V;f;Hz Via de buitenunit
		Voedingskabel	mm <sup>2</sup> -
	Elektrische gegevens	Afzekering	A -
Communicatiekabel		mm <sup>2</sup> 4G 2,5	



# Fiche produit

## MUFZ-KW50VGHZ | MFZ-KW50VG



Unité extérieure		MUFZ-KW50VGHZ	
Unité intérieure		MFZ-KW50VG	
Set	Froid	Capacité nominale	kW 5,0 (1,0~5,8)
		Puissance absorbée	kW 1,360
		SEER ou $\eta_{s,c}$	6,8
		Classe énergétique saisonnier	A+++
		Consommation annuelle d'énergie	kWh 255
		Capacité nominale	kW 6,0 (1,2~8,4)
Set	Chauffage	Puissance absorbée	kW 1,600
		SCOP ou $\eta_{s,h}$	4,2
		Classe énergétique saisonnier	A+
		Consommation annuelle d'énergie	kWh 1500
		Puissance à -10°C	kW 6,0 (1,2~8,4)
		Dimensions (L x P x H)	mm 840 x 330 x 880
Spécifications	Froid	Poids	kg 54,0
		Puissance acoustique	dB(A) TBC
		Pression acoustique	dB(A) 50
		Débit d'air	m <sup>3</sup> /h 2.628
		Plage de fonctionnement	°C -10~46
	Chauffage	Pression acoustique	dB(A) 54
		Débit d'air	m <sup>3</sup> /h 3.078
		Plage de fonctionnement	°C -25~+24
		Diamètre conduite liquide & gaz	" 1/4 - 1/2
		Longueur maximale	m 30
Données frigorifiques	Dénivellation maximale	m 15	
	Type de fluide frigorigène	R32	
	Précharge de fluide frigorigène	kg 1,3	
	Précharge de fluide frigorigène pour	m 7	
	Volume de mise à niveau du fluide frigorigène	g/m 20	
	Équivalent CO <sub>2</sub>	tonnes 0,878	
	Charge de fluide frigorigène maximale	kg 1,8	
	Équivalent CO <sub>2</sub> en charge maximale	tonnes 1,188	
Données électriques	Alimentation électrique	V,ph;Hz 230;1;50	
	Câble d'alimentation	mm <sup>2</sup> 3G 2,5	
	Taille de fusible recommandée	A 16	
Unité intérieure	Spécifications	Dimensions (L x P x H)	mm 750 x 215 x 600
		Poids	kg 15,0
	Froid	Puissance acoustique	dB(A) 60
		Pression acoustique	dB(A) 27-31-35-39-44
		Débit d'air	m <sup>3</sup> /h 336-402-480-558-636
		Pression statique disponible	Pa 0
	Chauffage	Pression acoustique	dB(A) 29-35-40-39-44
		Débit d'air	m <sup>3</sup> /h 360-462-564-696-840
	Données électriques	Alimentation électrique	V,ph;Hz Via l'unité extérieure
		Câble d'alimentation	mm <sup>2</sup> -
Taille de fusible recommandée		A -	
Câble de communication		mm <sup>2</sup> 4G 2,5	

