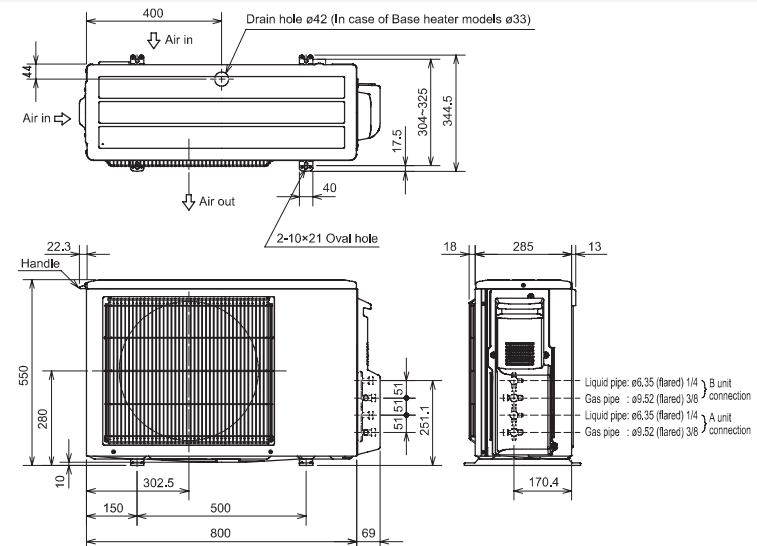


Productfiche MXZ-2F33VF4



Buitenunit		MXZ-2F33VF4		
Koeling	Nominale capaciteit	kW	3,3 (1,1~3,8)	
	Opgenomen vermogen	kW	0,80	
	SEER of $\eta_{s,e}$		6,1	
	Seizoensenergieklasse		A++	
	Jaarlijks energieverbruik	kWh	189	
Verwarming	Nominale capaciteit	kW	4,0 (1,0~4,1)	
	Opgenomen vermogen	kW	0,91	
	SCOP of $\eta_{s,h}$		4,0	
	Seizoensenergieklasse		A+	
	Jaarlijks energieverbruik	kWh	944	
Specificaties	Capaciteit bij -10°C (max)	kW	2,4 (0,6~2,5)	
	Afmetingen (B x D x H)	mm	800 x 285 x 550	
	Gewicht	kg	33,0	
	Koeling	Geluidsvermogen	dB(A)	60
		Geluidsdruk	dB(A)	49
		Luchtvolume	m ³ /u	1.848
		Toepassingsgebied	°C	-10~46
	Verwarming	Geluidsdruk	dB(A)	50
		Luchtvolume	m ³ /u	1.938
		Toepassingsgebied	°C	-15~+24
Koeltechnische gegevens	Diameter vloeistof- & gasleiding	"	2x1/4 - 2x3/8	
	Maximale leidinglengte	m	15 (TTL=20)	
	Maximaal hoogteverschil	m	10	
	Maximale index		50	
	Aansluitbare binnenunits (index)		15~25	
	Koelmiddel		R32	
	Hoeveelheid koelmiddel	kg	0,8	
	CO ₂ -equivalent	ton	0,540	
	Koelmiddelvoervulling voor	m	20	
	Navulhoeveelheid koelmiddel	g/m	-	
Maximale koelmiddelvulling	kg	0,8		
CO ₂ -equivalent bij max. koelmiddelvulling	ton	0,540		
Elektrische gegevens	Voedingsspanning	V,f;Hz	230;1;50	
	Voedingskabel	mm ²	3G 2,5	
	Afzekering	A	16	



Fiche produit MXZ-2F33VF4



Unité extérieure		MXZ-2F33VF4		
Froid	Capacité nominale	kW	3,3 (1,1~3,8)	
	Puissance absorbée	kW	0,80	
	SEER ou $\eta_{s,e}$		6,1	
	Classe énergétique saisonnier		A++	
	Consommation annuelle d'énergie	kWh	189	
Chauffage	Capacité nominale	kW	4,0 (1,0~4,1)	
	Puissance absorbée	kW	0,91	
	SCOP ou $\eta_{s,h}$		4,0	
	Classe énergétique saisonnier		A+	
	Consommation annuelle d'énergie	kWh	944	
Spécifications	Puissance à -10°C (max)	kW	2,4 (0,6~2,5)	
	Dimensions (L x P x H)	mm	800 x 285 x 550	
	Poids	kg	33,0	
	Froid	Puissance acoustique	dB(A)	60
		Pression acoustique	dB(A)	49
		Débit d'air	m ³ /h	1.848
		Plage de fonctionnement	°C	-10~46
	Chauffage	Pression acoustique	dB(A)	50
		Débit d'air	m ³ /h	1.938
	Plage de fonctionnement	°C	-15~+24	
Données frigorifiques	Diamètre conduite liquide & gaz	"	2x1/4 - 2x3/8	
	Longueur maximale	m	15 (TTL=20)	
	Dénivellation maximale	m	10	
	Index maximal		50	
	Unités intérieures connectables (index)		15~25	
	Type de fluide frigorigène		R32	
	Précharge de fluide frigorigène	kg	0,8	
	Équivalent CO ₂	tonnes	0,540	
	Précharge de fluide frigorigène pour	m	20	
	Volume de mise à niveau du fluide frigorigène	g/m	-	
	Charge de fluide frigorigène maximale	kg	0,8	
	Équivalent CO ₂ en charge maximale	tonnes	0,540	
Données électriques	Alimentation électrique	V;ph;Hz	230;1;50	
	Câble d'alimentation	mm ²	3G 2,5	
	Taille de fusible recommandée	A	16	

